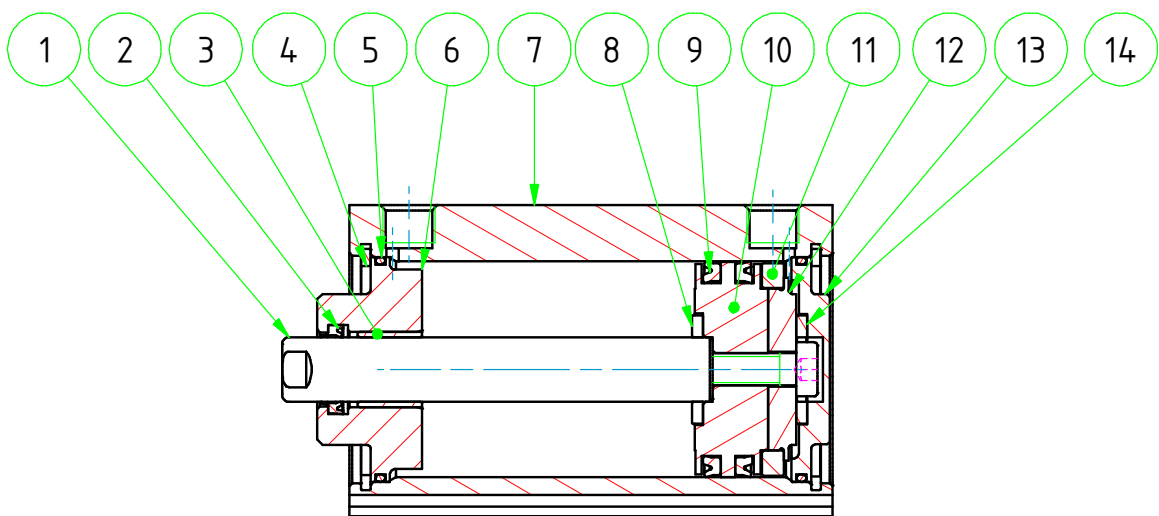


CARATTERISTICHE TECNICHE - TECHNICAL CHARACTERISTICS

Pressione di esercizio <i>Working pressure</i>	1 ÷ 10 bar (doppio effetto - <i>double acting</i>) 2 ÷ 10 bar (semplice effetto - <i>single acting</i>)
Temperatura di esercizio <i>Working temperature</i>	0 ÷ +80 °C (-20 °C con aria secca - <i>with dry air</i>) 0 ÷ +150 °C (con guarnizioni per alte temperature - <i>with high temperature seals</i>)
Versioni - Versions	semplice effetto - doppio effetto - antirotazione - stelo passante <i>single acting - double acting - anti-rotation - double rod</i>
Alesaggi - Bores	Ø 12 - 16 - 20 - 25 - 32 - 40 - 50 - 63 - 80 - 100
Corse - Strokes	vedere tabelle corse standard - <i>see standard stroke tables</i>
Fluidi - Fluid	aria compressa filtrata, non lubrificata - <i>compressed filtered, non lubricated air</i>

CARATTERISTICHE COSTRUTTIVE - CONSTRUCTIVE CHARACTERISTICS

①	Stelo - Rod	acciaio inox AISI 303 - <i>stainless steel AISI 303</i>
② ⑨	Guarnizioni - Seals	poliuretano - <i>polyurethane</i>
③	Boccola - Bush	acciaio+PTFE - <i>steel+PTFE</i>
④	Seeger - Retaining ring	acciaio - <i>steel</i>
⑤	O-ring	NBR
⑥ ⑬	Testate - Covers	Ø 12÷25 ottone - <i>brass</i> Ø 32÷100 alluminio anodizzato - <i>anodized aluminium</i>
⑦	Tubo - Tube	alluminio anodizzato - <i>anodized aluminium</i>
⑧ ⑭	Paracolpo - Bumper	Vulkollan
⑩ ⑫	Pistone - Piston	delrin - <i>delrin</i> alluminio - <i>aluminium</i>
⑪	Magnete - Magnet	plastoferrite - <i>rubber magnet</i>
	Molla - Spring	acciaio - <i>steel</i>



CHIAVE DI CODIFICA

KEY CODE

F D M 0 5 0 . 0 3 0 . G S . F .

	ALESAGGIO BORE (Ø)	CORSA STROKE (mm)			OPZIONE - OPTION
	012-016-020-025-032040-050 -063-080-100	vedere tabelle corse std see std stroke tables			CP cerniera posteriore montata hinge rear mounted
	VERSIONE - VERSION				OPZIONE - OPTION
SR	semplice effetto molla anteriore single acting front spring				S seeger inox stainless steel retaining ring
SM	semplice effetto magnetico molla anteriore single acting magnetic front spring			STELO - ROD	
SE	semplice effetto molla posteriore single acting rear spring			F femmina female	
SEM	semplice effetto molla posteriore magnetico single acting magnetic rear spring			GUARNIZIONI - SEALS	
DR	doppio effetto double acting			GS guarnizioni standard standard seals	
DM	doppio effetto magnetico double acting magnetic			VR guarnizione stelo per alte temperature high temperature rod seal	
DA	doppio effetto antirotazione double acting anti-rotation			VA tutte le guarnizioni per alte temperature all seals for high temperature	
DMA	doppio effetto magnetico antirotazione double acting magnetic anti-rotation				
DP	doppio effetto stelo passante double acting with double rod				
DMP	doppio effetto magnetico stelo passante double acting magnetic with double rod				
DPA	doppio effetto stelo passante antirotazione double acting anti-rotation with double rod				
DMPA	doppio effetto magnetico stelo passante antirotazione double acting magnetic anti-rotation with double rod				
	SERIE - SERIES				
F	tubo profilato con cave per sensori tube with slots for sensors				

SERIE

F

ESECUZIONI A RICHIESTA - ON REQUEST

Stelo forato - *Hollow rod*

Stelo prolungato (W) - *Extended rod (W)*

Filetti speciali (se stelo maschio dado stelo non fornito) - *Special thread (if male rod without rod nut)*

FORZE TEORICHE DI TRAZIONE (P=6bar)

THEORETICAL FORCES OF TRACTION (P=6bar)

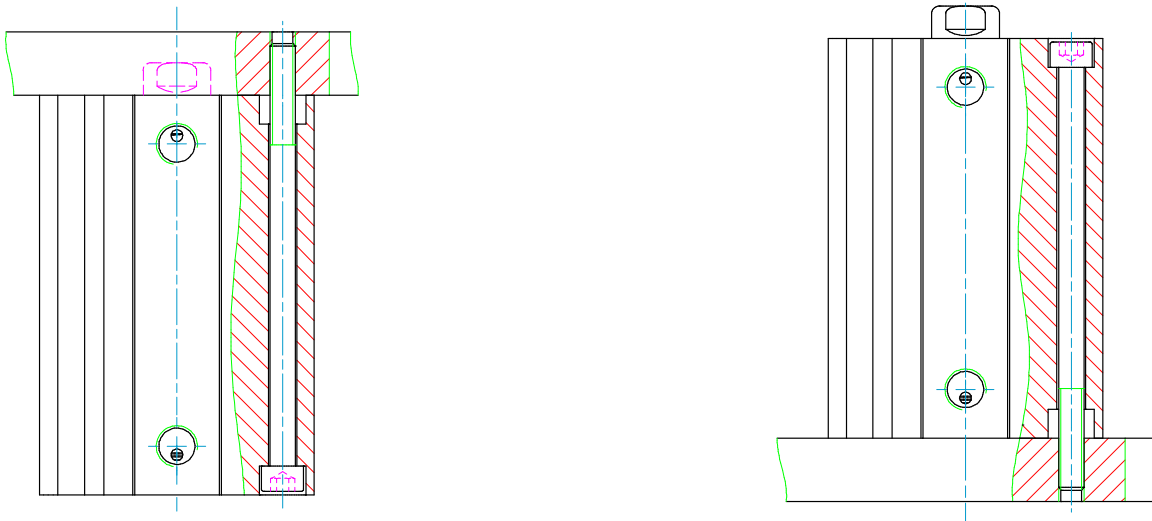
		∅	012	016	020	025	032	040	050	063	080	100
FSR FSM	IN SPINTA IN PUSH	[N]	51	106	170	258	441	729	1.070	1.720	2.880	4.440
	IN TIRO IN PULL	[N]	5	6	6	13	18	20	40	49	76	131
FDR FDM	IN SPINTA IN PUSH	[N]	58	114	176	277	462	763	1.110	1.770	2.990	4.650
	IN TIRO IN PULL	[N]	42	84	129	230	392	663	990	1.650	2.800	4.370
FDA FDMA	IN SPINTA IN PUSH	[N]	-	-	173	272	454	750	1.110	1.750	2.970	4.620
	IN TIRO IN PULL	[N]	-	-	123	225	385	653	980	1.630	2.770	4.330
FDP FDMP	IN SPINTA IN PUSH	[N]	42	84	129	230	392	663	990	1.650	2.800	4.370
	IN TIRO IN PULL	[N]	42	84	129	230	392	663	990	1.650	2.800	4.370

SERIE

F

ESEMPIO DI FISSAGGIO

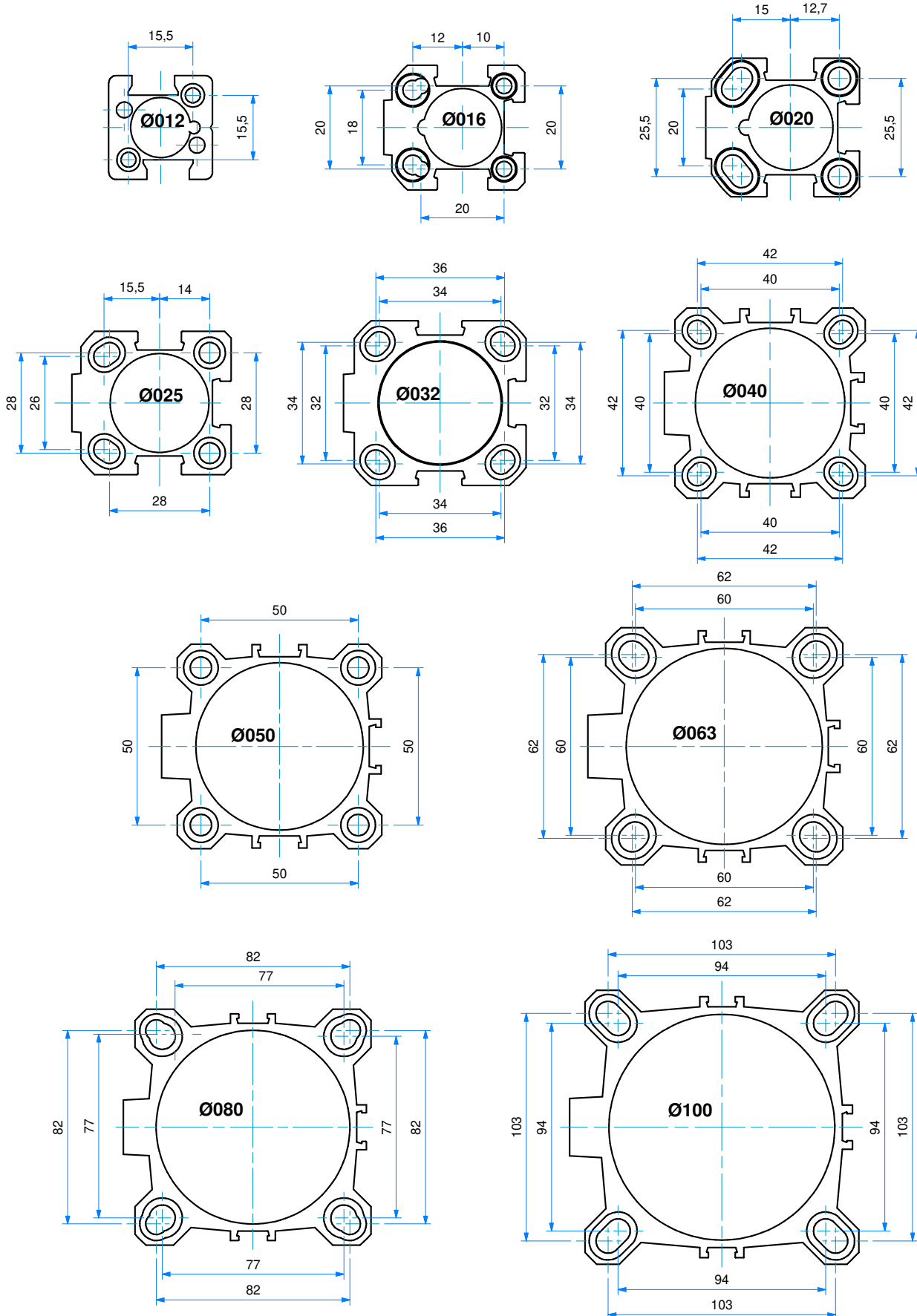
FIXING EXAMPLE



!!! Il fissaggio deve avvenire mediante viti amagnetiche passanti attraverso il cilindro
 !!! The fixing must be with non-magnetic screws through the cylinder

PROFILO ESTRUSO DI ALLUMINIO

EXTRUDED ALUMINIUM PROFILE

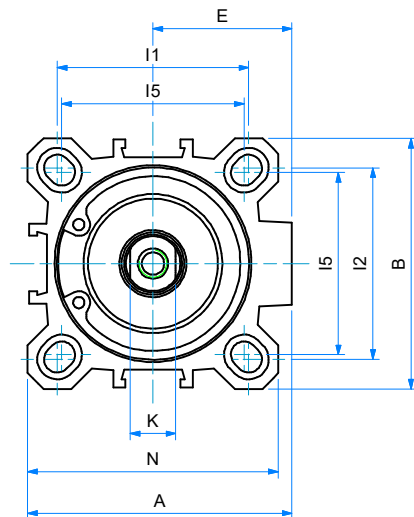
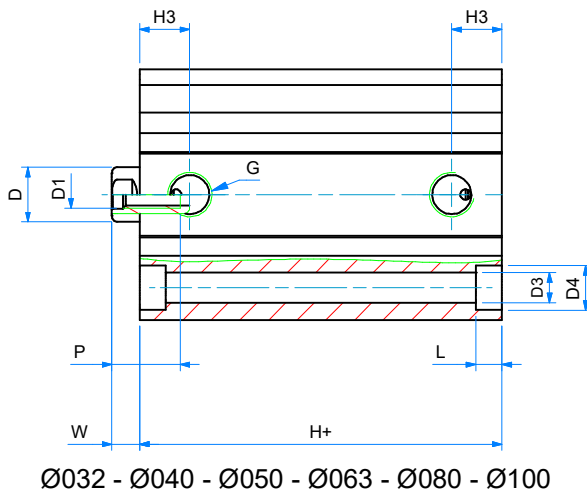
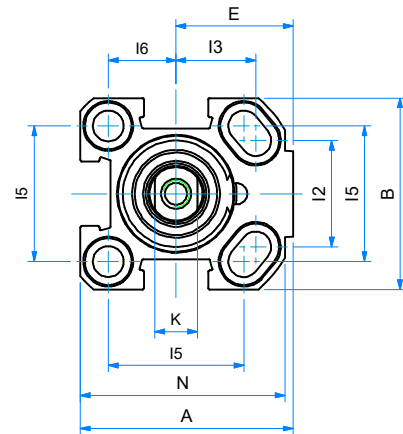
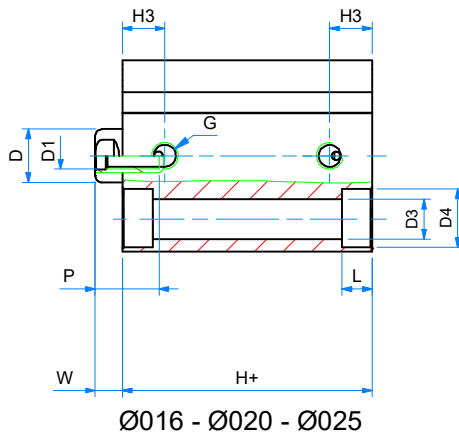
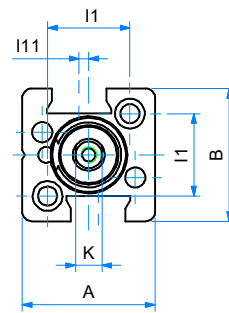
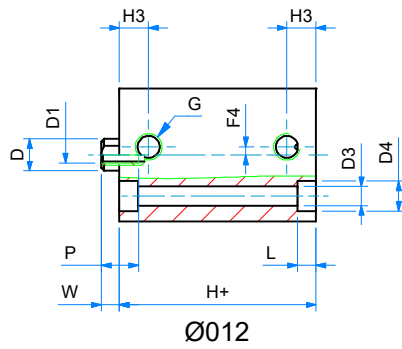
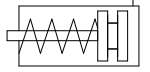


SERIE

F

SEMPLICE EFFETTO - MOLLA ANTERIORE

SINGLE ACTING - FRONT SPRING



SERIE

F

SEMPLICE EFFETTO - MOLLA ANTERIORE
SINGLE ACTING - FRONT SPRING

DIMENSIONI - DIMENSIONS										
Ø	012	016	020	025	032	040	050	063	080	100
A	25	34	40	44,5	51	58	70	89	105	131
B	25	30	36	40	46	55	65	80	100	124
Ø D	6	8	10	10	12	12	16	16	20	25
D1	M3	M4	M5	M5	M6	M6	M8	M8	M10	M12
Ø D3	3,7	**	5,8	5,8	5,8	5,8	6,8	9	9	11
Ø D4	5,6	**	9	9	9	9	11	14	14	17,2
E	-	19	22	24,5	27	30,5	37,5	46	55	69
G	M5	M5	M5	G1/8	G1/8	G1/8	G1/8	G1/8	G1/4	G1/4
H+	17***	27	27	28,5	29,5*	29,5*	34,5*	37*	46*	56*
H3	5,5	8	8	10,5	11,5	11	11,5	11	14	16
I1	15,5	-	-	-	36	42	50	62	82	103
I2	-	18	20	26	32	42	50	62	82	103
I3	-	12	15	15,5	-	-	-	-	-	-
I5	-	20	25,5	28	34	40	50	60	77	94
I6	-	10	12,7	14	-	-	-	-	-	-
K	5	6	8	8	10	10	13	13	17	22
L	3,5	4,6	5,7	5,7	5,7	5,7	6,8	8,8	9	11
L1	-	3,5	5,7	5,7	-	-	-	-	-	-
N	-	32	38,5	42	48	55	65	80	100	124
P	7	11	12	12	15	15	17	17	17	22
W	3,5	4,5	5	5,5	6	6	7,5	7	8	10

+ = aggiungere lunghezza corsa (mm) - add stroke length (mm)

* per corse - for strokes 040 - 050:

Ø 032-040-050-063-080-100 aggiungere - add +10 mm

** vedi quote pagina 293 - see dimensions page 293

*** per corse - for strokes 15-20-25

Ø 12 aggiungere - add + 5 mm

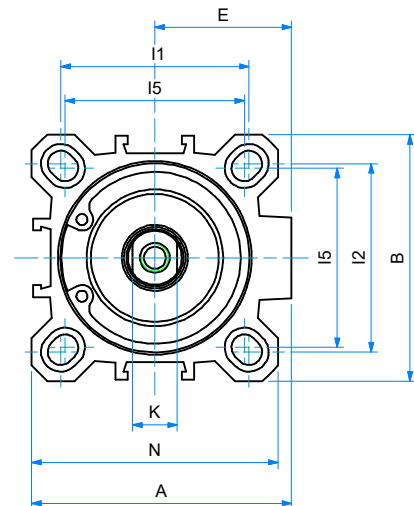
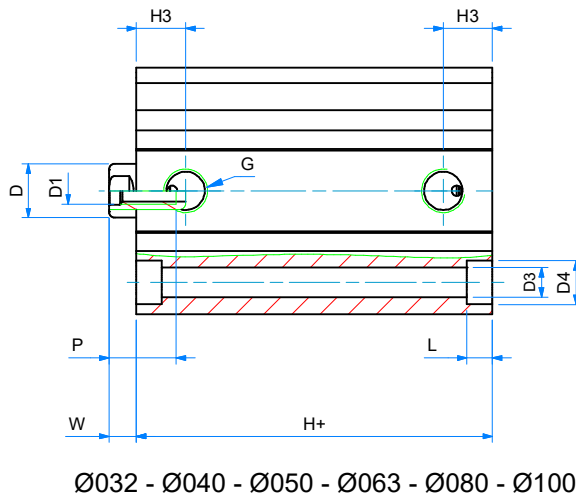
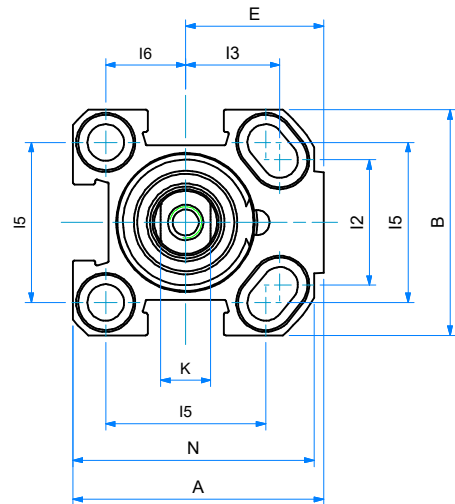
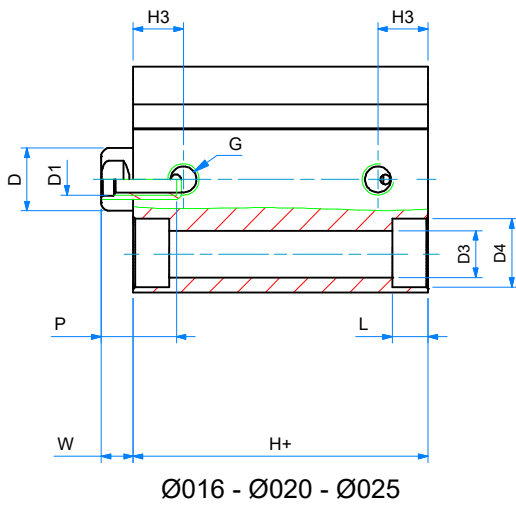
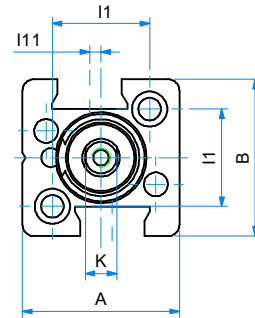
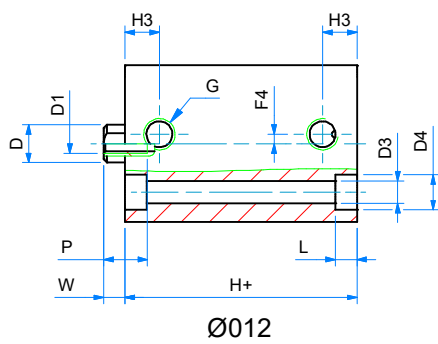
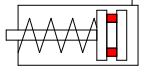
Ø	CORSE STANDARD - STANDARD STROKES
012	5 - 10 - 15 - 20 - 25
016	5 - 10 - 15 - 20 - 25
020	5 - 10 - 15 - 20 - 25
025	5 - 10 - 15 - 20 - 25
032	5 - 10 - 15 - 20 - 25 - 30 - 40 - 50
040	5 - 10 - 15 - 20 - 25 - 30 - 40 - 50
050	10 - 15 - 20 - 25 - 30 - 40 - 50
063	10 - 15 - 20 - 25 - 30 - 40 - 50
080	10 - 15 - 20 - 25 - 30 - 40 - 50
100	10 - 15 - 20 - 25 - 30 - 40 - 50

!!!: Le corse intermedie vengono realizzate con il corpo della corsa standard superiore e con distanziale interno per limitarne la corsa a quella richiesta.

Intermediate strokes are made with the profile of the standard superior stroke and with an internal spacer which limits the stroke to the required one.

SEMPLICE EFFETTO MAGNETICO - MOLLA ANTERIORE

MAGNETIC SINGLE ACTING - FRONT SPRING



SERIE

F

SEMPLICE EFFETTO MAGNETICO - MOLLA ANTERIORE
MAGNETIC SINGLE ACTING - FRONT SPRING
DIMENSIONI - DIMENSIONS

Ø	012	016	020	025	032	040	050	063	080	100
A	25	34	40	44,5	51	58	70	89	105	131
B	25	30	36	40	46	55	65	80	100	124
Ø D	6	8	10	10	12	12	16	16	20	25
D1	M3	M4	M5	M5	M6	M6	M8	M8	M10	M12
Ø D3	3,7	**	5,8	5,8	5,8	5,8	6,8	9	9	11
Ø D4	5,6	**	9	9	9	9	11	14	14	17,2
E	-	19	22	24,5	27	30,5	37,5	46	55	69
G	M5	M5	M5	G1/8	G1/8	G1/8	G1/8	G1/8	G1/4	G1/4
H+	27	32*	32*	38,5*	39,5*	39,5*	39,5*	42*	46*	56*
H3	5,5	8	8	10,5	11,5	11	11,5	11	14	16
I1	15,5	-	-	-	36	42	50	62	82	103
I2	-	18	20	26	32	42	50	62	82	103
I3	-	12	15	15,5	-	-	-	-	-	-
I5	-	20	25,5	28	34	40	50	60	77	94
I6	-	10	12,7	14	-	-	-	-	-	-
K	5	6	8	8	10	10	13	13	17	22
L	3,5	4,6	5,7	5,7	5,7	5,7	6,8	8,8	9	11
L1	-	3,5	5,7	5,7	-	-	-	-	-	-
N	-	32	38,5	42	48	55	65	80	100	124
P	7	11	12	12	15	15	17	17	17	22
W	3,5	4,5	4,5	5,5	5,5	6,5	7,5	6,5	8	10

+ = aggiungere lunghezza corsa (mm) - add stroke length (mm)

* per corse - for strokes 025:

Ø 016-020 aggiungere - add +6 mm

Ø 025 aggiungere - add +1 mm

* per corse - for strokes 040-050:

Ø 032-040-050-063-080-100 aggiungere - add +10 mm

** vedi quote pagina 293 - see dimensions page 293

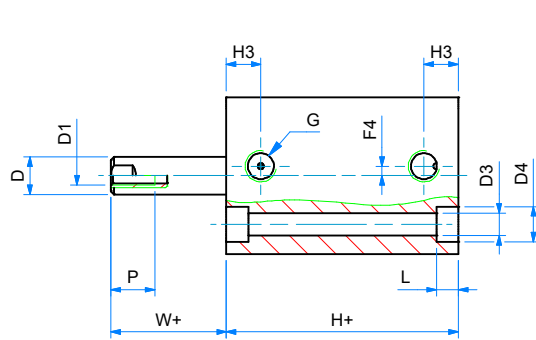
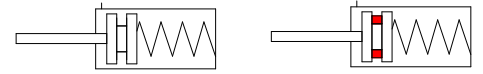
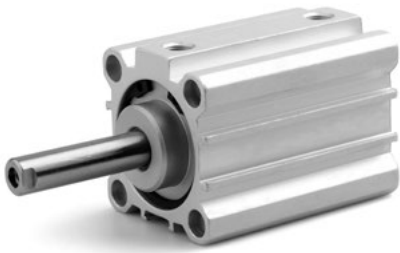
Ø	CORSE STANDARD - STANDARD STROKES
012	5 - 10
016	5 - 10 - 15
020	5 - 10 - 15 - 20 - 25
025	5 - 10 - 15 - 20 - 25
032	5 - 10 - 15 - 20 - 25 - 30 - 40 - 50
040	5 - 10 - 15 - 20 - 25 - 30 - 40 - 50
050	10 - 15 - 20 - 25 - 30 - 40 - 50
063	10 - 15 - 20 - 25 - 30 - 40 - 50
080	10 - 15 - 20 - 25 - 30 - 40 - 50
100	10 - 15 - 20 - 25 - 30 - 40 - 50

!!!: Le corse intermedie vengono realizzate con il corpo della corsa standard superiore e con distanziale interno per limitarne la corsa a quella richiesta.

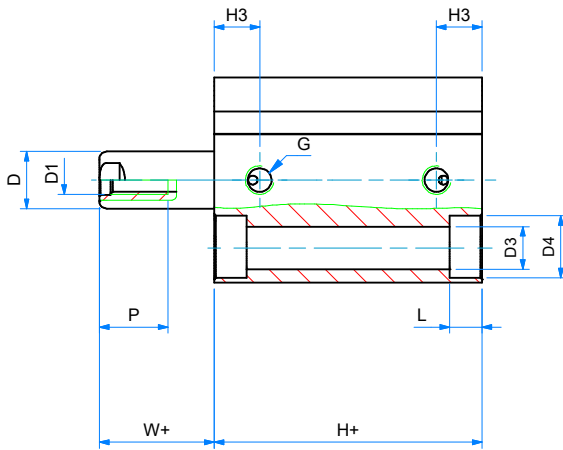
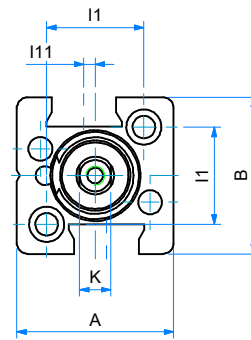
Intermediate strokes are made with the profile of the standard superior stroke and with an internal spacer which limits the stroke to the required one.

SEMPLICE EFFETTO (MAGNETICO) - MOLLA POSTERIORE

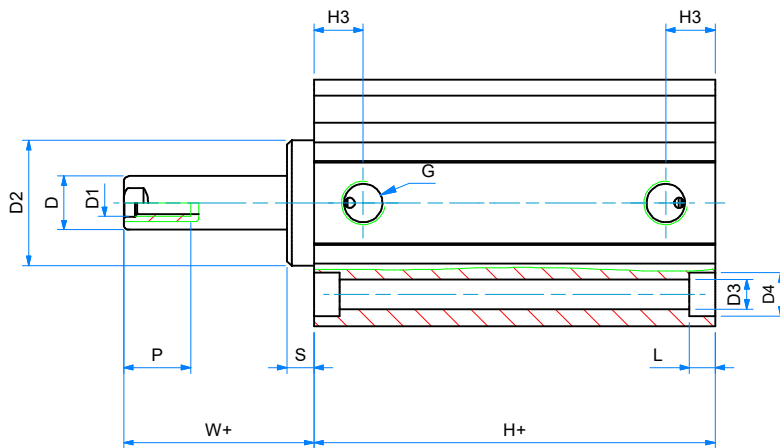
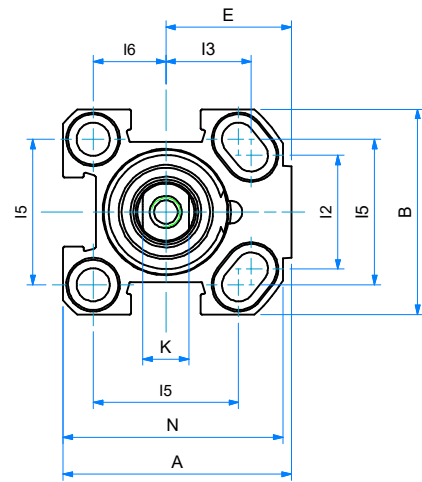
SINGLE ACTING (MAGNETIC) - REAR SPRING



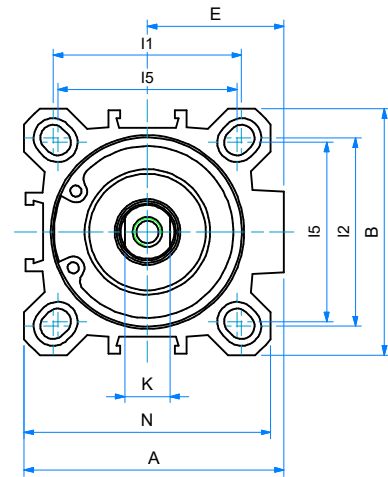
Ø12



Ø16 - Ø20 - Ø25



Ø32 - Ø40 - Ø50 - Ø63 - Ø80 - Ø100



SEMPLICE EFFETTO (MAGNETICO) - MOLLA POSTERIORE
SINGLE ACTING (MAGNETIC) - REAR SPRING

DIMENSIONI - DIMENSIONS								
Ø	012	016	020	025	032	040	050	063
A	25	34	40	44,5	51	58	70	89
B	25	30	36	40	46	55	65	80
Ø D	6	8	10	10	12	12	16	16
D1	M3	M4	M5	M5	M6	M6	M8	M8
Ø D2	-	-	-	-	24,5	28	34	38,5
Ø D3	3,7	**	5,8	5,8	5,8	5,8	6,8	9
Ø D4	5,6	**	9	9	9	9	11	14
E	-	19	22	24,5	27	30,5	37,5	46
G	M5	M5	M5	G1/8	G1/8	G1/8	G1/8	G1/8
H+	***	32*	32*	38,5*	39,5*	39,5	39,5	42
H3	5,5	8	8	10,5	11,5	11	11,5	11
I1	15,5	-	-	-	36	42	50	62
I2	-	18	20	26	32	42	50	62
I3	-	12	15	15,5	-	-	-	-
I5	-	20	25,5	28	34	40	50	60
I6	-	10	12,7	14	-	-	-	-
K	5	6	8	8	10	10	13	13
L	3,5	4,6	5,7	5,7	5,7	5,7	6,8	8,8
L1	-	3,5	5,7	5,7	-	-	-	-
N	-	32	38,5	42	48	55	65	80
P	7	11	12	12	15	15	17	17
S	-	-	-	-	5	6	6	8
W+	3,5	4,5	4,5	5,5	11	12,5	13,5	15

+ = aggiungere lunghezza corsa (mm) - add stroke length (mm)

* per corse - for strokes 020-025:

Ø 020 aggiungere - add +11 mm

Ø 025 aggiungere - add +6 mm

Ø 032 aggiungere - add +5 mm

* per corsa - for stroke 030:

Ø 032 aggiungere - add +10 mm

** vedi quote pagina 293 - see dimensions page 293

*** FSE=17 - FSEM=27

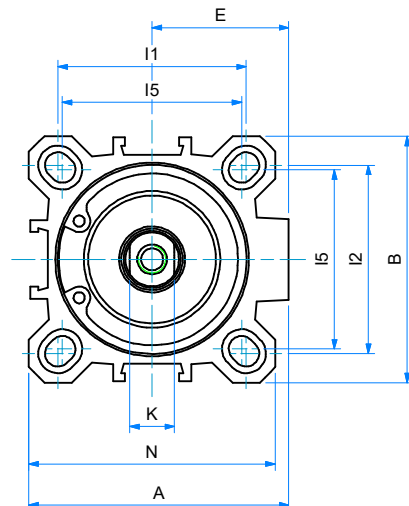
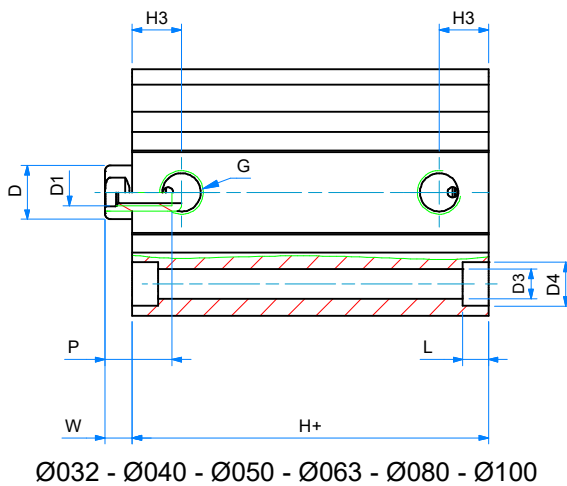
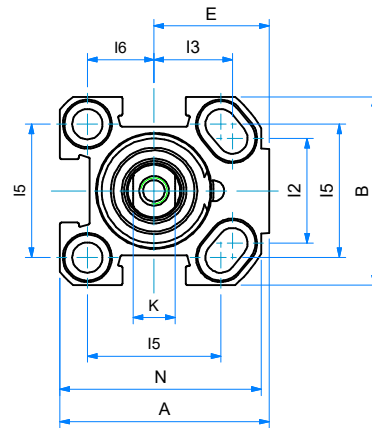
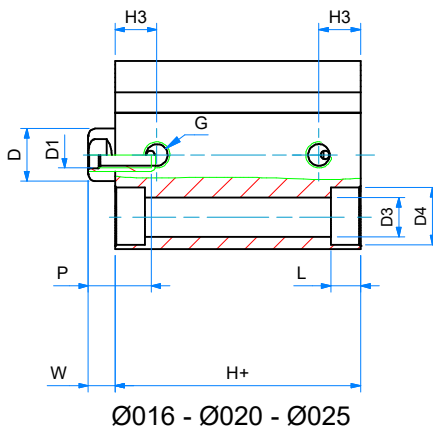
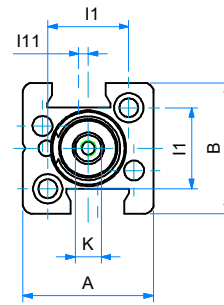
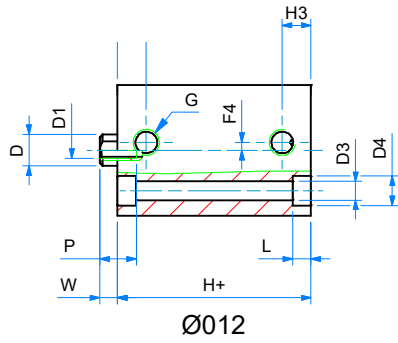
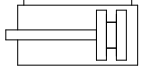
Ø	CORSE STANDARD - STANDARD STROKES
012	5 - 10
016	5 - 10 - 15
020	5 - 10 - 15 - 20 - 25
025	5 - 10 - 15 - 20 - 25
032	5 - 10 - 15 - 20 - 25 - 30
040	10 - 15 - 20 - 25 - 30
050	10 - 15 - 20 - 25 - 30
063	10 - 15 - 20 - 25 - 30

!!!: Le corse intermedie vengono realizzate con il corpo della corsa standard superiore e con distanziale interno per limitarne la corsa a quella richiesta.

Intermediate strokes are made with the profile of the standard superior stroke and with an internal spacer which limits the stroke to the required one.

DOPPIO EFFETTO

DOUBLE ACTING



SERIE

F

DOPPIO EFFETTO
DOUBLE ACTING

DIMENSIONI - DIMENSIONS										
Ø	012	016	020	025	032	040	050	063	080	100
A	25	34	40	44,5	51	58	70	89	105	131
B	25	30	36	40	46	55	65	80	100	124
Ø D	6	8	10	10	12	12	16	16	20	25
D1	M3	M4	M5	M5	M6	M6	M8	M8	M10	M12
Ø D3	3,7	**	5,8	5,8	5,8	5,8	6,8	9	9	11
Ø D4	5,6	**	9	9	9	9	11	14	14	17,2
E	-	19	22	24,5	27	30,5	37,5	46	55	69
G	M5	M5	M5	G1/8	G1/8	G1/8	G1/8	G1/8	G1/4	G1/4
H+	17	27*	27*	28,5*	29,5	29,5	34,5	37	46	56
H3	5,5	8	8	10,5	11,5	11	11,5	11	14	16
I1	15,5	-	-	-	36	42	50	62	82	103
I2	-	18	20	26	32	42	50	62	82	103
I3	-	12	15	15,5	-	-	-	-	-	-
I5	-	20	25,5	28	34	40	50	60	77	94
I6	-	10	12,7	14	-	-	-	-	-	-
K	5	6	8	8	10	10	13	13	17	22
L	3,5	4,6	5,7	5,7	5,7	5,7	6,8	8,8	9	11
L1	-	3,5	5,7	5,7	-	-	-	-	-	-
N	-	32	38,5	42	48	55	65	80	100	124
P	7	11	12	12	15	15	17	17	17	22
W	3,5	4,5	5	5,5	6	6	7,5	7	8	10

+ = aggiungere lunghezza corsa (mm) - add stroke length (mm)

* per corse - for strokes 030-040-050:

Ø 016-020 aggiungere - add +1 mm

* per corse - for strokes 040-050:

Ø 025 aggiungere - add +1 mm

** vedi quote pagina 293 - see dimensions page 293

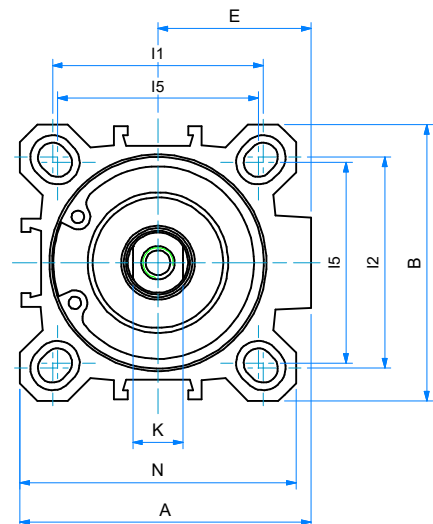
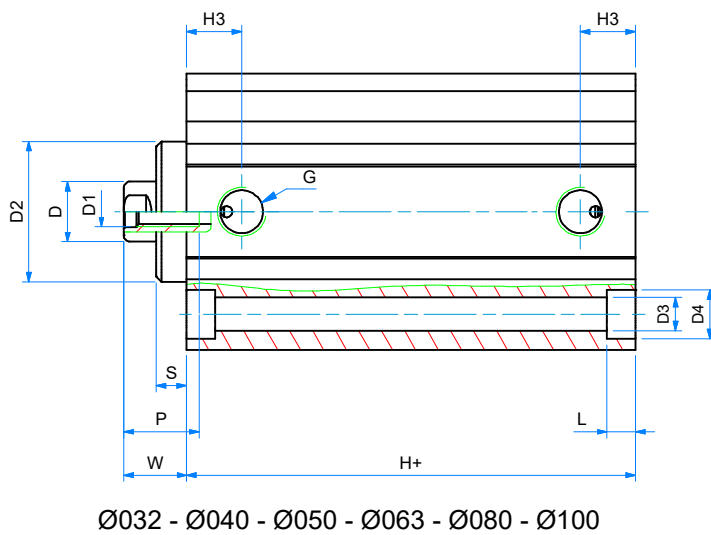
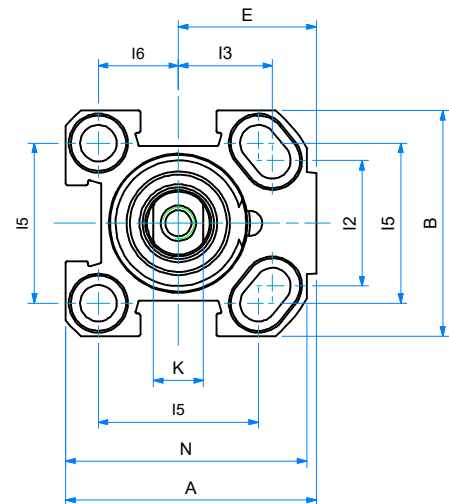
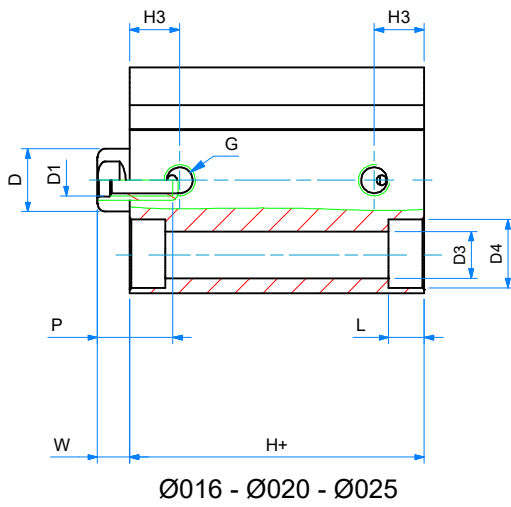
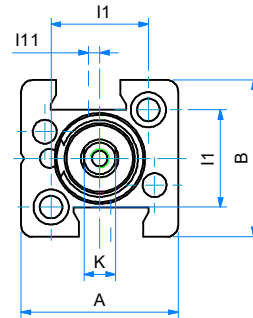
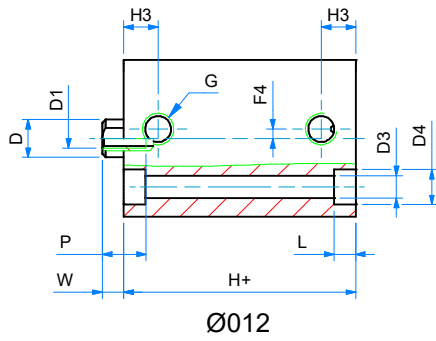
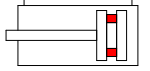
Ø	CORSE STANDARD - STANDARD STROKES
012	5 - 10 - 15 - 20 - 25 - 30 - 40 - 50
016	5 - 10 - 15 - 20 - 25 - 30 - 40 - 50
020	5 - 10 - 15 - 20 - 25 - 30 - 40 - 50
025	5 - 10 - 15 - 20 - 25 - 30 - 40 - 50
032	5 - 10 - 15 - 20 - 25 - 30 - 40 - 50 - 60 - 80 - 100
040	5 - 10 - 15 - 20 - 25 - 30 - 40 - 50 - 60 - 80 - 100
050	10 - 15 - 20 - 25 - 30 - 40 - 50 - 60 - 80 - 100
063	10 - 15 - 20 - 25 - 30 - 40 - 50 - 60 - 80 - 100
080	10 - 15 - 20 - 25 - 30 - 40 - 50 - 60 - 80 - 100 - 125 - 160 - 200 - 250
100	10 - 15 - 20 - 25 - 30 - 40 - 50 - 60 - 80 - 100 - 125 - 160 - 200 - 250

!!!: Le corse intermedie vengono realizzate con il corpo della corsa standard superiore e con distanziale interno per limitarne la corsa a quella richiesta.

Intermediate strokes are made with the profile of the standard superior stroke and with an internal spacer which limits the stroke to the required one.

DOPPIO EFFETTO MAGNETICO

DOUBLE ACTING MAGNETIC



SERIE

F

DOPPIO EFFETTO MAGNETICO
DOUBLE ACTING MAGNETIC

DIMENSIONI - DIMENSIONS										
Ø	012	016	020	025	032	040	050	063	080	100
A	25	34	40	44,5	51	58	70	89	105	131
B	25	30	36	40	46	55	65	80	100	124
Ø D	6	8	10	10	12	12	16	16	20	25
D1	M3	M4	M5	M5	M6	M6	M8	M8	M10	M12
Ø D2	-	-	-	-	24,5	28	34	38,5	44	56
Ø D3	3,7	**	5,8	5,8	5,8	5,8	6,8	9	9	11
Ø D4	5,6	**	9	9	9	9	11	14	14	17,2
E	-	19	22	24,5	27	30,5	37,5	46	55	69
G	M5	M5	M5	G1/8	G1/8	G1/8	G1/8	G1/8	G1/4	G1/4
H+	27	32*	32*	38,5*	39,5	39,5	39,5	42	46	56
H3	5,5	8	8	10,5	11,5	11	11,5	11	14	16
I1	15,5	-	-	-	36	42	50	62	82	103
I2	-	18	20	26	32	42	50	62	82	103
I3	-	12	15	15,5	-	-	-	-	-	-
I5	-	20	25,5	28	34	40	50	60	77	94
I6	-	10	12,7	14	-	-	-	-	-	-
K	5	6	8	8	10	10	13	13	17	22
L	3,5	4,6	5,7	5,7	5,7	5,7	6,8	8,8	9	11
L1	-	3,5	5,7	5,7	-	-	-	-	-	-
N	-	32	38,5	42	48	55	65	80	100	124
P	7	11	12	12	15	15	17	17	17	22
S	-	-	-	-	5	6	6	8	10	10,5
W	3,5	4,5	4,5	5,5	11	12,5	13,5	15	18	20,5

+ = aggiungere lunghezza corsa (mm) - *add stroke length (mm)*

* per corse - *for strokes >= 025:*

Ø 016-020 aggiungere - *add +6 mm*

Ø 025 aggiungere - *add +1 mm*

** vedi quote pagina 293 - *see dimensions page 293*

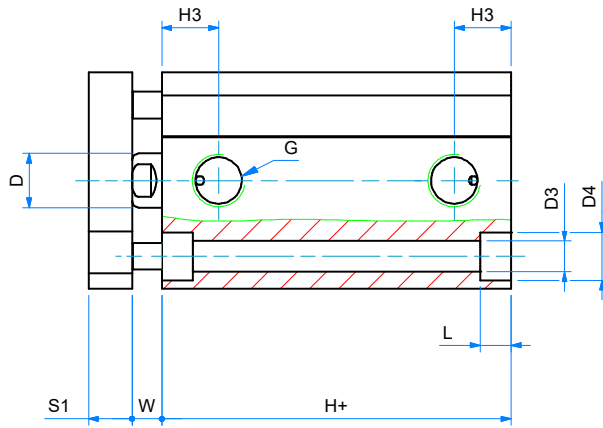
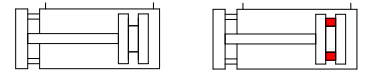
Ø	CORSE STANDARD - STANDARD STROKES
012	5 - 10 - 15 - 20 - 25 - 30 - 40
016	5 - 10 - 15 - 20 - 25 - 30 - 40 - 50 - 60 - 80 - 100
020	5 - 10 - 15 - 20 - 25 - 30 - 40 - 50 - 60 - 80 - 100 - 125
025	5 - 10 - 15 - 20 - 25 - 30 - 40 - 50 - 60 - 80 - 100 - 125
032	5 - 10 - 15 - 20 - 25 - 30 - 40 - 50 - 60 - 80 - 100 - 125 - 160
040	5 - 10 - 15 - 20 - 25 - 30 - 40 - 50 - 60 - 80 - 100 - 125 - 160
050	10 - 15 - 20 - 25 - 30 - 40 - 50 - 60 - 80 - 100 - 125 - 160 - 200
063	10 - 15 - 20 - 25 - 30 - 40 - 50 - 60 - 80 - 100 - 125 - 160 - 200
080	10 - 15 - 20 - 25 - 30 - 40 - 50 - 60 - 80 - 100 - 125 - 160 - 200 - 250
100	10 - 15 - 20 - 25 - 30 - 40 - 50 - 60 - 80 - 100 - 125 - 160 - 200 - 250

!!!: Le corse intermedie vengono realizzate con il corpo della corsa standard superiore e con distanziale interno per limitarne la corsa a quella richiesta.

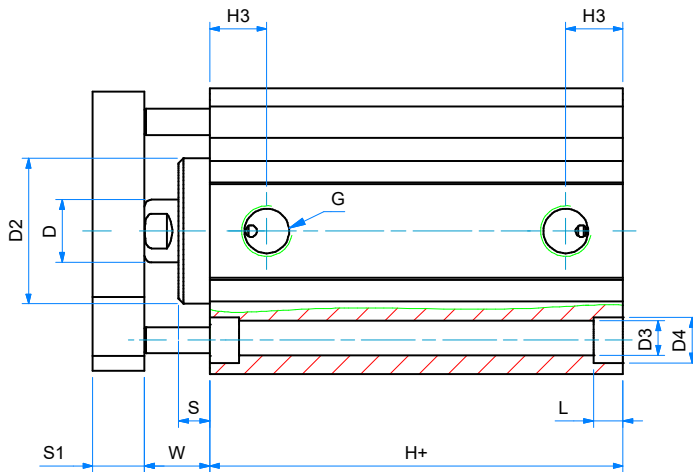
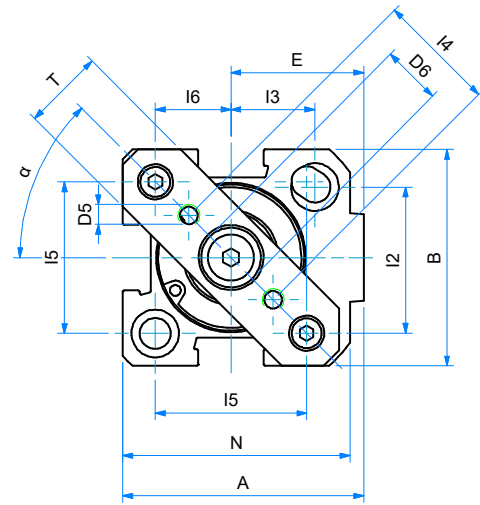
Intermediate strokes are made with the profile of the standard superior stroke and with an internal spacer which limits the stroke to the required one.

DOPPIO EFFETTO (MAGNETICO) ANTIROTAZIONE

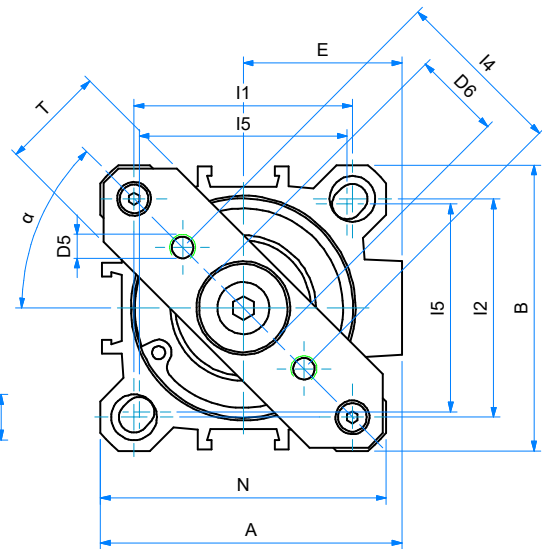
DOUBLE ACTING (MAGNETIC) ANTI-ROTATION



Ø016 - Ø020 - Ø025



Ø032 - Ø040 - Ø050 - Ø063 - Ø080 - Ø100



SERIE

F

DOBPIO EFFETTO (MAGNETICO) ANTIROTAZIONE
DOUBLE ACTING (MAGNETIC) ANTI-ROTATION

DIMENSIONI - DIMENSIONS								
Ø	020	025	032	040	050	063	080	100
A	40	44,5	51	58	70	89	105	131
B	36	40	46	55	65	80	100	124
α	45°	45°	41,5°	45°	45°	45°	45°	45°
Ø D	10	10	12	12	16	16	20	25
Ø D2	-	-	24,5	28	34	38,5	44	56
Ø D3	5,8	5,8	5,8	5,8	6,8	9	9	11
Ø D4	9	9	9	9	11	14	14	17,2
D5	M4	M4	M5	M5	M6	M6	M8	M10
Ø D6	11	11	17	17	22	22	28	30
E	22	24,5	27	30,5	37,5	46	55	69
G	M5	G1/8	G1/8	G1/8	G1/8	G1/8	G1/4	G1/4
H+	32*	38,5*	39,5	39,5	39,5	42	46	56
H3	8	10,5	11,5	11	11,5	11	14	16
I1	-	-	36	42	50	62	82	103
I2	20	26	32	42	50	62	82	103
I3	15	15,5	-	-	-	-	-	-
I4	20	22	28	33	42	50	65	80
I5	25,5	28	34	40	50	60	77	94
I6	12,7	14	-	-	-	-	-	-
K	8	8	10	10	13	13	17	22
L	5,7	5,7	5,7	5,7	6,8	8,8	9	11
L1	5,7	5,7	-	-	-	-	-	-
N	38,5	42	48	55	65	80	100	124
S	-	-	5	6	6	8	10	10,5
S1	8	8	10	10	12	12	14	14
T	15	15	20	20	30	30	50	50
W	4,5	5,5	11	12,5	13,5	15	18	20,5

+ = aggiungere lunghezza corsa (mm) - add stroke length (mm)

* per corse - for strokes >= 025:

Ø 020 aggiungere - add +6 mm

Ø 025 aggiungere - add +1 mm

Ø	CORSE STANDARD - STANDARD STROKES
020	5 - 10 - 15 - 20 - 25 - 30 - 40 - 50 - 60 - 80 - 100 - 125
025	5 - 10 - 15 - 20 - 25 - 30 - 40 - 50 - 60 - 80 - 100 - 125
032	5 - 10 - 15 - 20 - 25 - 30 - 40 - 50 - 60 - 80 - 100 - 125
040	5 - 10 - 15 - 20 - 25 - 30 - 40 - 50 - 60 - 80 - 100 - 125
050	10 - 15 - 20 - 25 - 30 - 40 - 50 - 60 - 80 - 100 - 125
063	10 - 15 - 20 - 25 - 30 - 40 - 50 - 60 - 80 - 100 - 125 - 160
080	10 - 15 - 20 - 25 - 30 - 40 - 50 - 60 - 80 - 100 - 125 - 160
100	10 - 15 - 20 - 25 - 30 - 40 - 50 - 60 - 80 - 100 - 125 - 160

!!!: Le corse intermedie vengono realizzate con il corpo della corsa standard superiore e con distanziale interno per limitarne la corsa a quella richiesta.

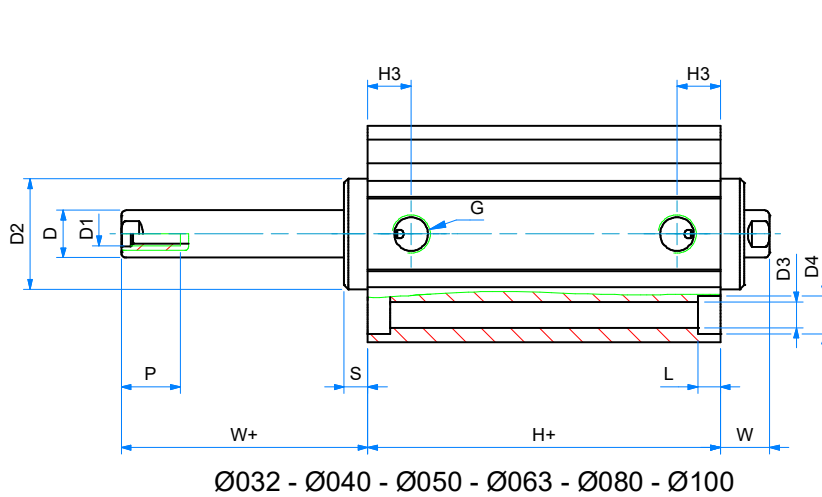
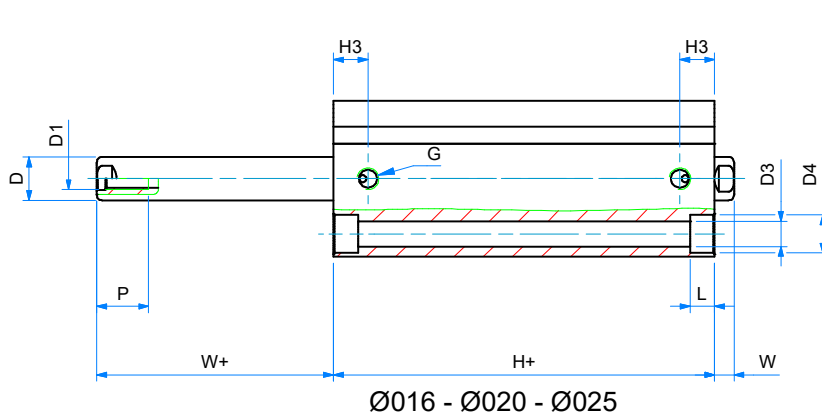
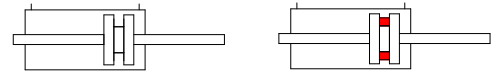
Intermediate strokes are made with the profile of the standard superior stroke and with an internal spacer which limits the stroke to the required one.

SERIE

F

DOPPIO EFFETTO (MAGNETICO) STELO PASSANTE

DOUBLE ACTING (MAGNETIC) WITH DOUBLE ROD



SERIE
F

DOPPIO EFFETTO (MAGNETICO) STELO PASSANTE
DOUBLE ACTING (MAGNETIC) WITH DOUBLE ROD

DIMENSIONI - DIMENSIONS									
Ø	016	020	025	032	040	050	063	080	100
A	34	40	44,5	51	58	70	89	105	131
B	30	36	40	46	55	65	80	100	124
Ø D	8	10	10	12	12	16	16	20	25
D1	M4	M5	M5	M6	M6	M8	M8	M10	M12
Ø D2	-	-	-	24,5	28	34	38,5	44	56
Ø D3	**	5,8	5,8	5,8	5,8	6,8	9	9	11
Ø D4	**	9	9	9	9	11	14	14	17,2
E	19	22	24,5	27	30,5	37,5	46	55	69
G	M5	M5	G1/8	G1/8	G1/8	G1/8	G1/8	G1/4	G1/4
H+	32*	32*	38,5*	39,5	39,5	39,5	42	46	56
H3	8	8	10,5	11,5	11	11,5	11	14	16
I1	-	-	-	36	42	50	62	82	103
I2	18	20	26	32	42	50	62	82	103
I3	12	15	15,5	-	-	-	-	-	-
I5	20	25,5	28	34	40	50	60	77	94
I6	10	12,7	14	-	-	-	-	-	-
K	6	8	8	10	10	13	13	17	22
L	4,6	5,7	5,7	5,7	5,7	6,8	8,8	9	11
L1	3,5	5,7	5,7	-	-	-	-	-	-
N	32	38,5	42	48	55	65	80	100	124
P	11	12	12	15	15	17	17	17	22
S	-	-	-	5	6	6	8	10	10,5
W	4,5	4,5	5,5	11	12,5	13,5	15	18	20,5
W+	4,5	4,5	5,5	11	12,5	13,5	15	18	20,5

+ = aggiungere lunghezza corsa (mm) - add stroke length (mm)

* per corse - for strokes >= 025:

Ø 016-020 aggiungere - add +6 mm

Ø 025 aggiungere - add +1 mm

** vedi quote pagina 293 - see dimensions page 293

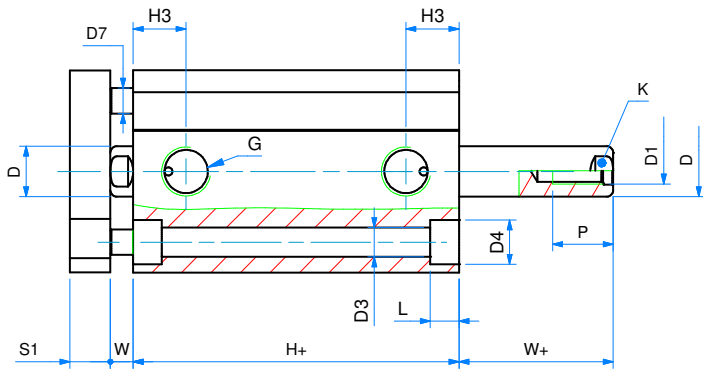
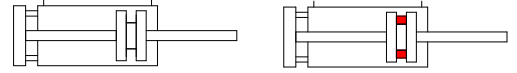
Ø	CORSE STANDARD - STANDARD STROKES
020	5 - 10 - 15 - 20 - 25 - 30 - 40 - 50 - 60 - 80 - 100 - 125
025	5 - 10 - 15 - 20 - 25 - 30 - 40 - 50 - 60 - 80 - 100 - 125
032	5 - 10 - 15 - 20 - 25 - 30 - 40 - 50 - 60 - 80 - 100 - 125
040	5 - 10 - 15 - 20 - 25 - 30 - 40 - 50 - 60 - 80 - 100 - 125
050	10 - 15 - 20 - 25 - 30 - 40 - 50 - 60 - 80 - 100 - 125
063	10 - 15 - 20 - 25 - 30 - 40 - 50 - 60 - 80 - 100 - 125 - 160
080	10 - 15 - 20 - 25 - 30 - 40 - 50 - 60 - 80 - 100 - 125 - 160
100	10 - 15 - 20 - 25 - 30 - 40 - 50 - 60 - 80 - 100 - 125 - 160

!!!: Le corse intermedie vengono realizzate con il corpo della corsa standard superiore e con distanziale interno per limitarne la corsa a quella richiesta.

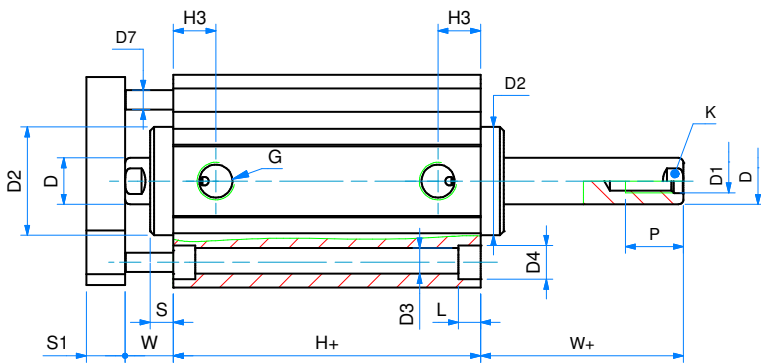
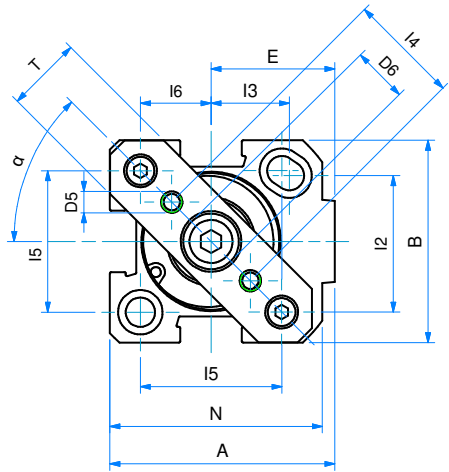
Intermediate strokes are made with the profile of the standard superior stroke and with an internal spacer which limits the stroke to the required one.

DOPPIO EFFETTO MAGNETICO STELO PASSANTE ANTIROTAZIONE

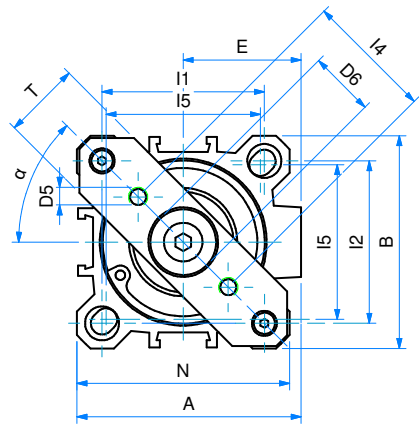
DOUBLE ACTING MAGNETIC ANTI-ROTATION WITH DOUBLE ROD



Ø016 - Ø020 - Ø025



Ø032 - Ø040 - Ø050 - Ø063 - Ø080 - Ø100



SERIE
F

DOPPIO EFFETTO MAGNETICO STELO PASSANTE ANTIROTAZIONE
DOUBLE ACTING MAGNETIC ANTI-ROTATION WITH DOUBLE ROD

DIMENSIONI - DIMENSIONS								
Ø	020	025	032	040	050	063	080	100
A	40	44,5	51	58	70	89	105	131
B	36	40	46	55	65	80	100	124
α	45°	45°	41,5°	45°	45°	45°	45°	45°
Ø D	10	10	12	12	16	16	20	25
D1	M5	M5	M6	M6	M8	M8	M10	M12
Ø D2	-	-	24,5	28	34	38,5	44	56
Ø D3	5,8	5,8	5,8	5,8	6,8	9	9	11
Ø D4	9	9	9	9	11	14	14	17,2
D5	M4	M4	M5	M5	M6	M6	M8	M10
Ø D6	11	11	17	17	22	22	28	30
E	22	24,5	27	30,5	37,5	46	55	69
G	M5	G1/8	G1/8	G1/8	G1/8	G1/8	G1/4	G1/4
H+	32*	38,5*	39,5	39,5	39,5	42	46	56
H3	8	10,5	11,5	11	11,5	11	14	16
I1	-	-	36	42	50	62	82	103
I2	20	26	32	42	50	62	82	103
I3	15	15,5	-	-	-	-	-	-
I4	20	22	28	33	42	50	65	80
I5	25,5	28	34	40	50	60	77	94
I6	12,7	14	-	-	-	-	-	-
K	8	8	10	10	13	13	17	22
L	5,7	5,7	5,7	5,7	6,8	8,8	9	11
L1	5,7	5,7	-	-	-	-	-	-
N	38,5	42	48	55	65	80	100	124
P	12	12	15	15	17	17	17	22
L	5,7	5,7	5,7	5,7	6,8	8,8	9	11
S	-	-	5	6	6	8	10	10,5
S1	8	8	10	10	12	12	14	14
T	15	15	20	20	30	30	50	50
W	4,5	5,5	11	12,5	13,5	15	18	20,5
W+	4,5	5,5	11	12,5	13,5	15	18	20,5

+ = aggiungere lunghezza corsa (mm) - add stroke length (mm)

* per corse - for strokes >= 025:

Ø 020 aggiungere - add +6 mm

Ø 025 aggiungere - add +1 mm

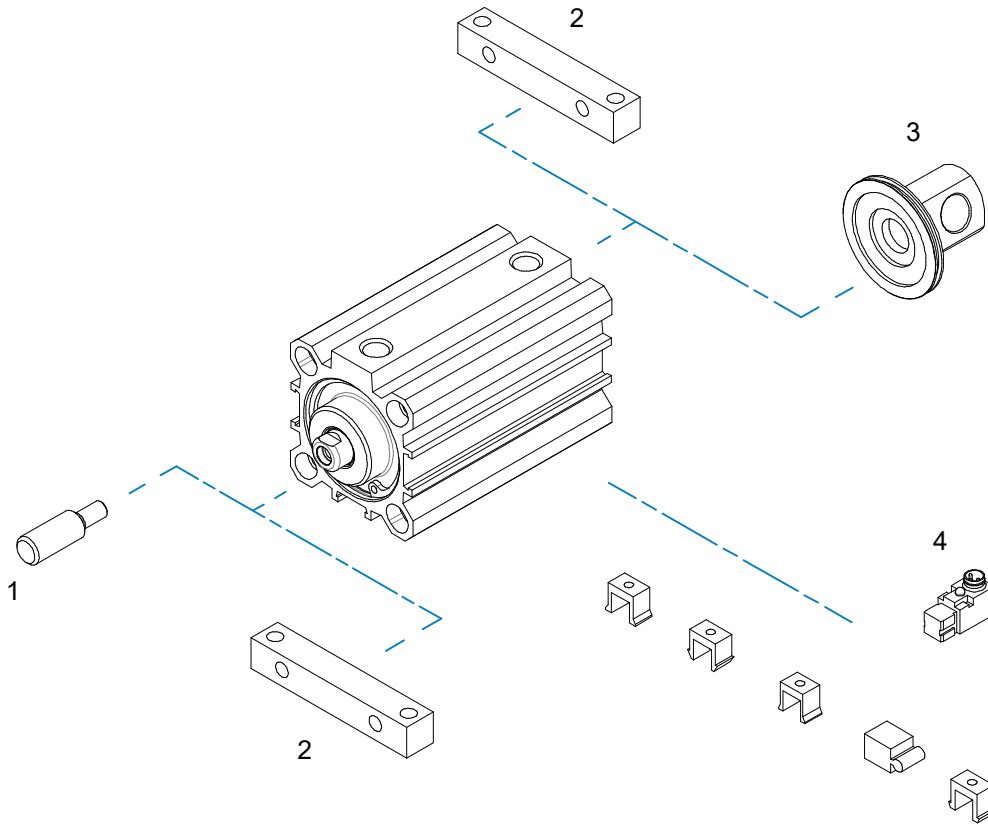
Ø	CORSE STANDARD - STANDARD STROKES
020	5 - 10 - 15 - 20 - 25 - 30 - 40 - 50 - 60 - 80 - 100 - 125
025	5 - 10 - 15 - 20 - 25 - 30 - 40 - 50 - 60 - 80 - 100 - 125
032	5 - 10 - 15 - 20 - 25 - 30 - 40 - 50 - 60 - 80 - 100 - 125
040	5 - 10 - 15 - 20 - 25 - 30 - 40 - 50 - 60 - 80 - 100 - 125
050	10 - 15 - 20 - 25 - 30 - 40 - 50 - 60 - 80 - 100 - 125
063	10 - 15 - 20 - 25 - 30 - 40 - 50 - 60 - 80 - 100 - 125 - 160
080	10 - 15 - 20 - 25 - 30 - 40 - 50 - 60 - 80 - 100 - 125 - 160
100	10 - 15 - 20 - 25 - 30 - 40 - 50 - 60 - 80 - 100 - 125 - 160
080	10 - 15 - 20 - 25 - 30 - 40 - 50 - 60 - 80 - 100 - 125 - 160 - 200 - 250
100	10 - 15 - 20 - 25 - 30 - 40 - 50 - 60 - 80 - 100 - 125 - 160 - 200 - 250

!!!: Le corse intermedie vengono realizzate con il corpo della corsa standard superiore e con distanziale interno per limitarne la corsa a quella richiesta.

Intermediate strokes are made with the profile of the standard superior stroke and with an internal spacer which limits the stroke to the required one.

ACCESSORI DI FISSAGGIO CILINDRO CORSA BREVE (SERIE F)

SHORT STROKE CYLINDER MOUNTING PARTS (SERIE F)



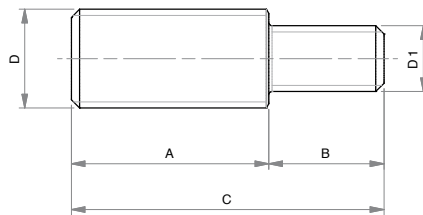
SERIE
F

POS.	CODE	DESCRIZIONE-DESCRIPTION
1	NP---	nipplo - nipples
2	FPD---	pedino - foot mounting
3	FCP---	cerniera maschio - male hinge
4	36.SEN---	sensore magnetico - magnetic sensor

NIPPLO

NP

NIPPLE

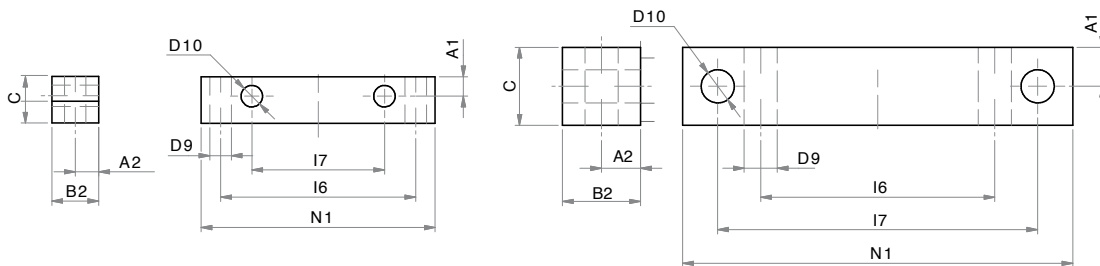


MATERIALE:
ACCIAIO INOX
MATERIAL:
STAINLESS STEEL

DIMENSIONI - DIMENSIONS		NP6.3	NP6.4	NP8.5	NP10.6	NP12.8	NP16.8	NP16.10	NP20.12
A		16	15	20	22	24	32	32	40
B		6,5	8	10	12	14	14	15	20
C		22,5	23	30	34	38	46	47	60
D		M6x1	M6x1	M8x1,25	M10x1,25	M12x1,25	M16x1,5	M16x1,5	M20x1,5
D1		M3	M4	M5	M6	M8	M8	M10	M12

PIEDINO

FOOT MOUNTING



MATERIALE: ALLUMINIO ANODIZZATO
MATERIAL: ANODIZED ALUMINIUM

Ø016 - Ø020 - Ø025 - Ø032 - Ø040 - Ø050 - Ø063

Ø080 - Ø100

DIMENSIONI - DIMENSIONS

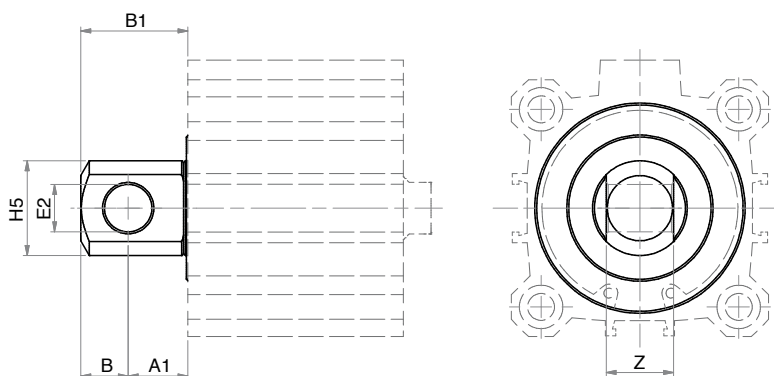
COD.	FPD016	FPD020	FPD025	FPD032	FPD040	FPD050	FPD063	FPD080	FPD100
Ø	016	020	025	032	040	050	063	080	100
A1	3	5	6	5	5,5	7,5	6	9	9,5
A2	5	5	6	6	6	7,5	7,5	10	10
B2	10	10	12	12	12	15	15	20	20
C	10	10	12	12	12	15	15	20	20
E1	17	18	20	24	27,5	32,5	40	50	62
F2	5	5	7,5	5	5	5	7,5	20	22
I6	30	40	45	50	60	70	85	60	80
I7	20	25,5	28	34	42	50	62	82	103
N1	40	50	60	60	70	80	100	100	124
Ø D10	3,5	5,5	5,5	5,5	5,5	5,5	8,5	8,5	10,5
Ø D9	3,5	5,5	5,5	5,5	5,5	6,5	8,5	8,5	10,5

SERIE

F

CERNIERA MASCHIO

MALE HINGE



MATERIALE: ALLUMINIO ANODIZZATO
MATERIAL: ANODIZED ALUMINIUM

DIMENSIONI - DIMENSIONS

COD.	FCP016	FCP020	FCP025	FCP032	FCP040	FCP050	FCP063	FCP080	FCP100
Ø	016	020	025	032	040	050	063	080	100
A1	8	10	10	13	15	15	19	19	23
B1	14	18	18	23	27	27	35	35	43
B	6	8	8	10	12	12	16	16	20
Ø E2	6	8	8	10	12	12	16	16	20
Ø H5	12	16	16	20	24	24	32	32	40
Z	7	9	9	14	16	17	22	22	26

SENSORI MAGNETICI

MAGNETIC SENSORS

CARATTERISTICHE - CHARACTERISTICS

CODICE - CODE	36.SEN01	
TIPO - TYPE	REED	
Modello elettrico - Electrical design	AC/DC	
Funzione dell'uscita - Output	NO	
Tensione di esercizio - Operating voltage	[V]	3...110 AC/DC
Corrente di commutazione - Switching current	[mA]	300
Potenza max - Switching power max	[W]	10
Caduta di tensione - Voltage drop	[V]	< 3
Tempo di commutazione - Make time	[ms]	0,5
Tempo di riapertura - Fall Time	[ms]	0,1
Temperatura ambiente - Ambient temperature	[°C]	-10...70
Frequenza di commutazione - Switching frequency	[Hz]	500
Protetto da inversione di polarità - Reverse polarity protection	si - yes	
Grado di protezione - Protection	IP67	
Materiale involucri - Housing material	PA+AISI 303	
Indicazione della funzione Stato di commutazione - Function display Switching status	LED	giallo - yellow
Collegamento - Connection	Cavo PVC - PVC cable 2,5m / 2x0,25mm ²	

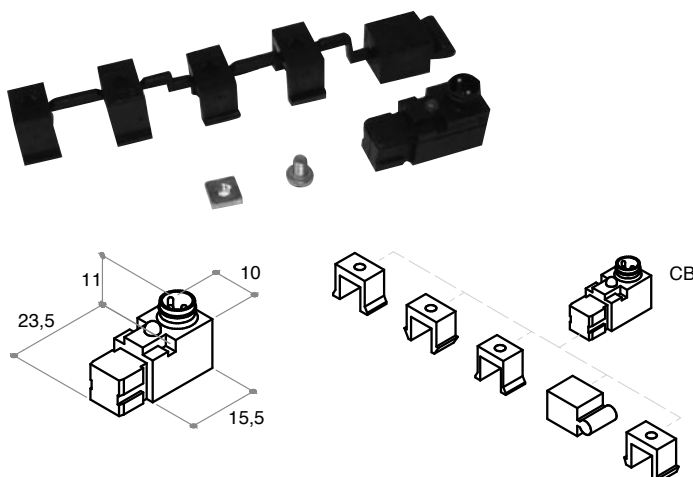
Accessori inclusi: Staffa di fissaggio - Accessories included: Fixing bracket

SERIE
F

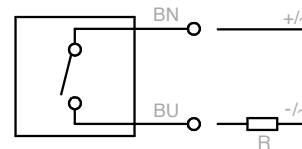
CONTATTO REED (2 FILI)

36.SEN01

REED CONTACT (2 WIRES)



CABLAGGIO - WIRING



BN= MARRONE - BROWN

BU= BLU - BLUE

Incluso cavo di collegamento - connection cable included L=2500mm

AIR

THE BEST WAY TO



ARTEC SRL Via B. Zallone, 24

44042 CENTO (FE) - ITALY

☎ +39 051 683 62 20

☎ +39 051 683 08 82

✉ info@artec-pneumatic.com

🌐 www.artec-pneumatic.com



AZIENDA CON SISTEMA
DI GESTIONE QUALITÀ
CERTIFICATO ISO 9001:2015

PARTNER IN THE U.S.A & CANADA



W.C. Branham, Inc.

398 Troy Street

River Falls, WI 54022

☎ 800-428-1974 (Toll-free US & Canada)

715-426-2000 (Main)

☎ 715-426-1400

✉ AskWCB@wcbranham.com

🌐 www.wcbranham.com