



SERIE

I

CILINDRI TONDI
ROUND CYLINDERS


ARTEC[®]
PNEUMATIC COMPONENTS

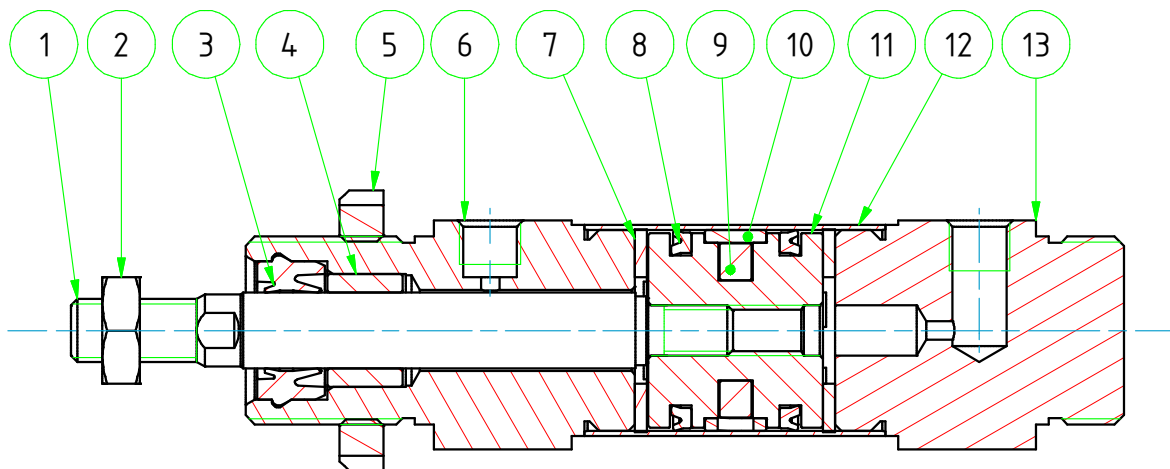
 **WC**
BRANHAM[®]
SOLUTIONS IN MOTION

CARATTERISTICHE TECNICHE - TECHNICAL CHARACTERISTICS

Pressione di esercizio <i>Working pressure</i>	1 ÷ 10 bar
Temperatura di esercizio <i>Working temperature</i>	0 ÷ +80°C (-20°C con aria secca - <i>with dry air</i>) 0 ÷ +150°C (con guarnizioni per alte temperature - <i>with high temperature seals</i>)
Versioni - Versions	semplice effetto, doppio effetto, stelo passante - <i>single acting, double acting, double rod</i>
Alesaggi - Bores	∅ 32 - 40 - 50 - 63
Corse - Strokes	vedere tabelle corse standard - <i>see standard stroke tables</i>
Fluido - Fluid	aria compressa filtrata, non lubrificata - <i>compressed filtered, non lubricated air</i>

CARATTERISTICHE COSTRUTTIVE - CONSTRUCTIVE CHARACTERISTICS

①	Stelo - Rod	acciaio C 45 cromato - <i>C45 chromed steel</i>
② ⑤	Dado - Nut	acciaio zincato - <i>zinc coated steel</i>
③ ⑧	Guarnizioni - Seals	poliuretano - <i>polyurethane</i>
④	Boccola - Bush	bronzo sinterizzato - <i>sintered bronze</i>
⑥ ⑬	Testate - Covers	alluminio anodizzato - <i>anodized aluminium</i>
⑫	Tubo - Tube	acciaio inox AISI 304 - <i>stainless steel AISI 304</i>
⑨	Magnete - Magnet	plastoferrite - <i>rubber magnet</i>
⑩	Pattino di guida - Guide ring	PBT+PTFE
⑪	Pistone - Piston	alluminio - <i>aluminium</i>
⑦	Paracolpo - Bumper	neoprene



CHIAVE DI CODIFICA

KEY CODE

I	D	M	032	.050	.GS	M	
			ALESAGGIO - BORE (Ø) 032-040-050-063	CORSA - STROKE (mm) vedere tabelle corse std see std stroke tables	OPZIONE - OPTION W con ammortizzo with cushioning		
			VERSIONE - VERSION P stelo passante double rod	OPZIONE - OPTION X6 stelo in acciaio inox AISI 316 AISI 316 stainless steel rod			
			VERSIONE - VERSION M magnetico magnetic non magnetico non-magnetic	STELO - ROD M maschio - male Ø32 M10x1,25 Ø40 M12x1,25 Ø50-63 M16x1,5 M1 maschio - male Ø32 M10x1,5 Ø40 M12x1,75 Ø50-63 M16x2			
			VERSIONE - VERSION S semplice effetto molla anteriore single acting front spring SE semplice effetto molla posteriore single acting rear spring D doppio effetto double acting	GUARNIZIONI - SEALS GS guarnizioni standard standard seals VR guarnizione stelo per alte temperature high temperature rod seal VA tutte le guarnizioni per alte temperature all seals for high temperature			
SERIE - SERIES I tubo tondo cianfrinato crimped round tube							

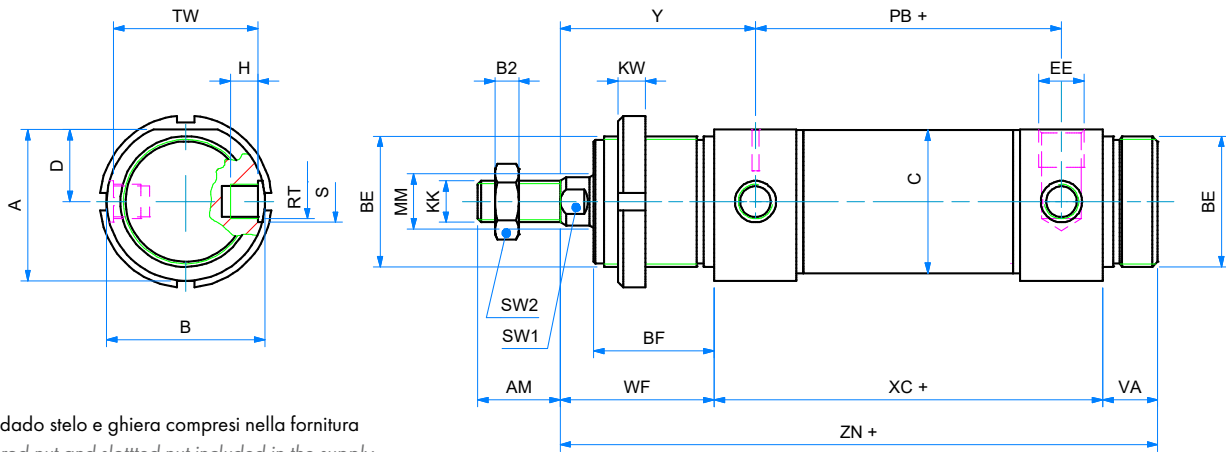
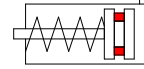
FORZE TEORICHE DI TRAZIONE (P=6bar)

THEORETICAL FORCES OF TRACTION (P=6bar)

		Ø	32	40	50	63
IDM	SPINTA THRUST	[N]	483	753	1178	1870
	TRAZIONE TRACTION	[N]	415	633	990	1682
IDMP	SPINTA THRUST	[N]	415	633	990	1682
	TRAZIONE TRACTION	[N]	415	633	990	1682

SEMPLICE EFFETTO MAGNETICO - MOLLA ANTERIORE

SINGLE ACTING MAGNETIC - FRONT SPRING



Note: dado stelo e ghiera compresi nella fornitura
Note: rod nut and slotted nut included in the supply

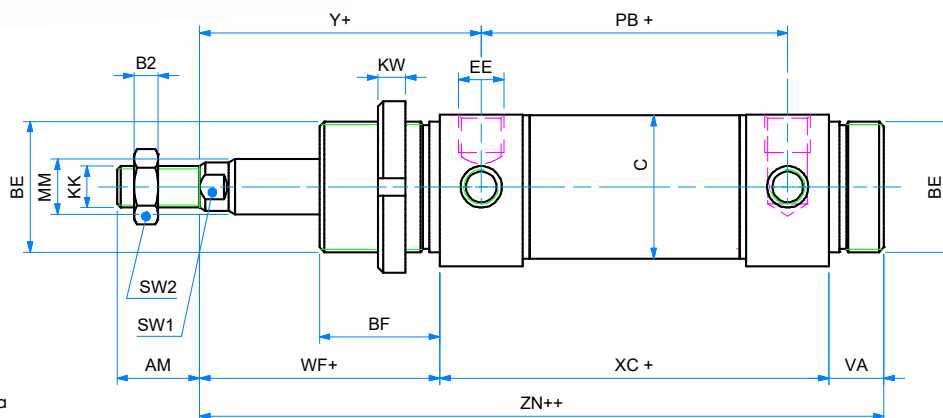
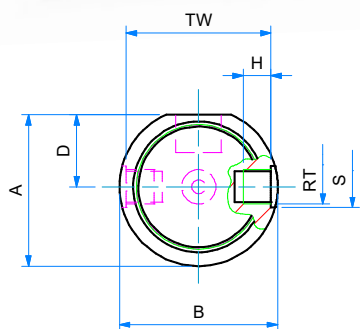
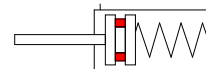
DIMENSIONI - DIMENSIONS				
Ø	32	40	50	63
A	36,5	44	55	67,5
AM	20	24	32	32
Ø B	38	46	57	70
BE	M30x1,5	M38x1,5	M45x1,5	M45x1,5
BF	30	35	38	38
C	33,6	41,6	52,4	65,4
CH	10	12	16	16
D	17,5	21	26,5	32,5
EE	1/8" G	1/4" G	1/4" G	3/8" G
H	6,5	8	10	17
KK	M10x1,25	M12x1,25	M16x1,5	M16x1,5
Ø MM	12	16	20	20
PB+	78	89	96	98
RT	M8x1	M10x1	M12x1,5	M14x1,5
Ø S	10	12	16	16
SW1	10	13	17	17
SW2	17	19	24	24
TW	35	42	53	66
VA	14	16	18	18
WF	38	45	50	50
XC+	96	113	120	124
Y	47	57	62	63
ZN+	148	174	188	192

Ø	CORSE STANDARD - STANDARD STROKES
032	10 - 25 - 50
040	10 - 25 - 50
050	10 - 25 - 50
063	10 - 25 - 50

+ = lunghezza corsa - stroke length

SEMPLICE EFFETTO MAGNETICO - MOLLA POSTERIORE

SINGLE ACTING MAGNETIC - REAR SPRING



Note: dado stelo e ghiera compresi nella fornitura
Note: rod nut and slotted nut included in the supply

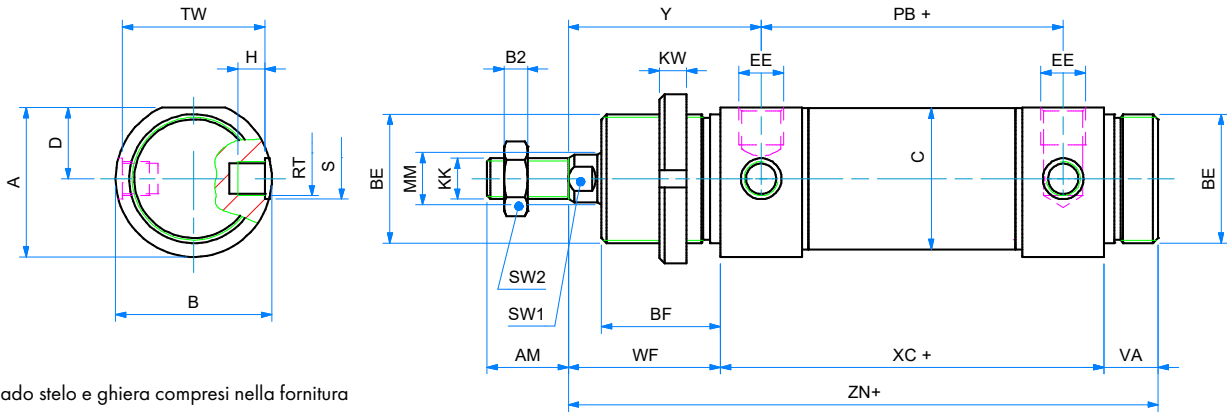
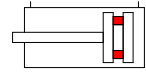
DIMENSIONI - DIMENSIONS				
Ø	32	40	50	63
A	36,5	44	55	67,5
AM	20	24	32	32
Ø B	38	46	57	70
BE	M30x1,5	M38x1,5	M45x1,5	M45x1,5
BF	30	35	38	38
C	33,6	41,6	52,4	65,4
CH	10	12	16	16
D	17,5	21	26,5	32,5
EE	1/8" G	1/4" G	1/4" G	3/8" G
H	6,5	8	10	17
RT	M8x1	M10x1	M12x1,5	M14x1,5
Ø S	10	12	16	16
KK	M10x1,25	M12x1,25	M16x1,5	M16x1,5
Ø MM	12	16	20	20
PB+	78	89	96	98
SW1	10	13	17	17
SW2	17	19	24	24
TW	35	42	53	66
VA	14	16	18	18
WF+	38	45	50	50
XC+	96	113	120	124
Y+	47	57	62	63
ZN++	148	174	188	192

Ø	CORSE STANDARD - STANDARD STROKES
032	10 - 25 - 50
040	10 - 25 - 50
050	10 - 25 - 50
063	10 - 25 - 50

+ = lunghezza corsa - stroke length
++ = 2x lunghezza corsa - 2x stroke length

DOPPIO EFFETTO MAGNETICO

DOUBLE ACTING MAGNETIC



Note: dado stelo e ghiera compresi nella fornitura
Note: rod nut and slotted nut included in the supply

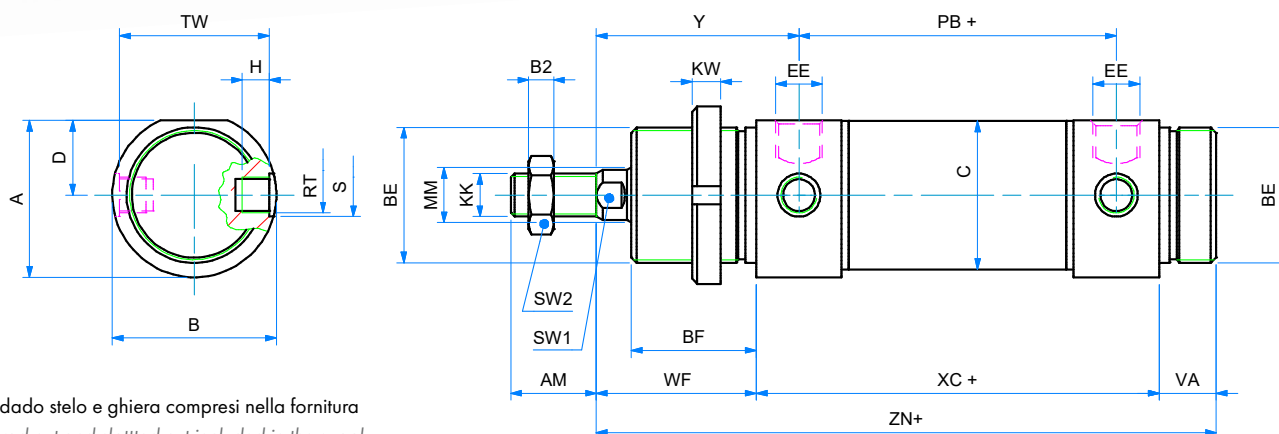
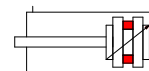
DIMENSIONI - DIMENSIONS				
\varnothing	32	40	50	63
A	36,5	44	55	67,5
AM	20	24	32	32
\varnothing B	38	46	57	70
BE	M30x1,5	M38x1,5	M45x1,5	M45x1,5
BF	30	35	38	38
C	33,6	41,6	52,4	65,4
CH	10	12	16	16
D	17,5	21	26,5	32,5
EE	1/8" G	1/4" G	1/4" G	3/8" G
H	6,5	8	10	17
RT	M8x1	M10x1	M12x1,5	M14x1,5
\varnothing S	10	12	16	16
KK	M10x1,25	M12x1,25	M16x1,5	M16x1,5
\varnothing MM	12	16	20	20
PB+	78	89	96	98
SW1	10	13	17	17
SW2	17	19	24	24
TW	35	42	53	66
VA	14	16	18	18
WF	38	45	50	50
XC+	96	113	120	124
Y	47	57	62	63
ZN+	148	174	188	192

+ = lunghezza corsa - stroke length

\varnothing	CORSE STANDARD - STANDARD STROKES																
032	10	25	50	80	100	125	160	200	250	320	400	500	600	700	800	900	1000
040	10	25	50	80	100	125	160	200	250	320	400	500	600	700	800	900	1000
050	10	25	50	80	100	125	160	200	250	320	400	500	600	700	800	900	1000
063	10	25	50	80	100	125	160	200	250	320	400	500	600	700	800	900	1000

DOPPIO EFFETTO MAGNETICO AMMORTIZZATO

DOUBLE ACTING MAGNETIC CUSHIONED



Note: dado stelo e ghiera compresi nella fornitura
Note: rod nut and slotted nut included in the supply

DIMENSIONI - DIMENSIONS

	32	40	50	63
A	36,5	44	55	67,5
AM	20	24	32	32
ø B	38	46	57	70
BE	M30x1,5	M38x1,5	M45x1,5	M45x1,5
BF	30	35	38	38
C	33,6	41,6	52,4	65,4
CH	10	12	16	16
D	17,5	21	26,5	32,5
EE	1/8" G	1/4" G	1/4" G	3/8" G
H	6,5	8	10	17
RT	M8x1	M10x1	M12x1,5	M14x1,5
ø S	10	12	16	16
KK	M10x1,25	M12x1,25	M16x1,5	M16x1,5
ø MM	12	16	20	20
PB+	78	89	96	98
SW1	10	13	17	17
SW2	17	19	24	24
TW	35	42	53	66
VA	14	16	18	18
WF	38	45	50	50
XC+	96	113	120	124
Y	47	57	62	63
ZN+	148	174	188	192

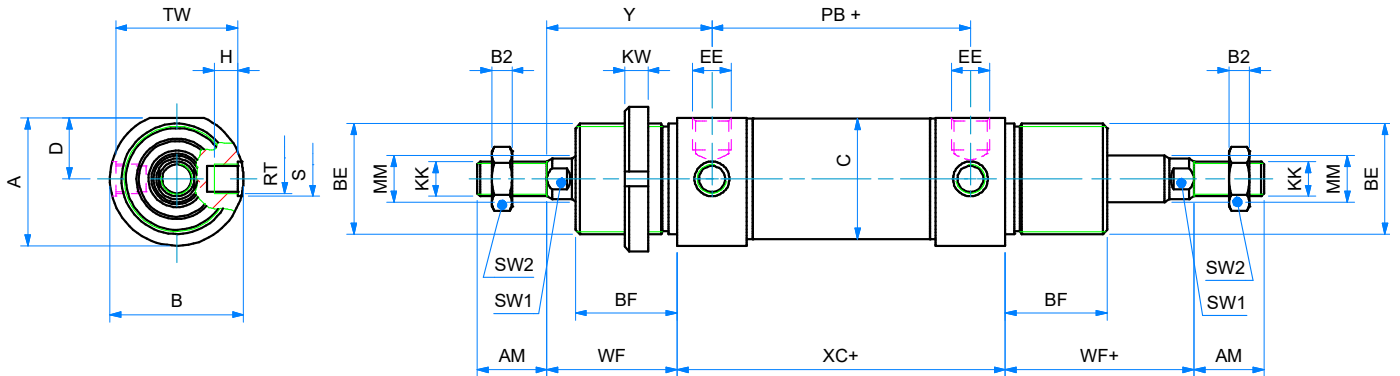
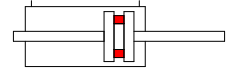
+ = lunghezza corsa - stroke length

ø CORSE STANDARD - STANDARD STROKES

032	25 - 50 - 80 - 100 - 125 - 160 - 200 - 250 - 320 - 400 - 500 - 600 - 700 - 800 - 900 - 1000
040	25 - 50 - 80 - 100 - 125 - 160 - 200 - 250 - 320 - 400 - 500 - 600 - 700 - 800 - 900 - 1000
050	25 - 50 - 80 - 100 - 125 - 160 - 200 - 250 - 320 - 400 - 500 - 600 - 700 - 800 - 900 - 1000
063	25 - 50 - 80 - 100 - 125 - 160 - 200 - 250 - 320 - 400 - 500 - 600 - 700 - 800 - 900 - 1000

DOPPIO EFFETTO MAGNETICO STELO PASSANTE

DOUBLE ACTING MAGNETIC WITH DOUBLE ROD



Note: dado stelo e ghiera compresi nella fornitura
 Note: rod nut and slotted nut included in the supply

DIMENSIONI - DIMENSIONS				
ø	32	40	50	63
A	36,5	44	55	67,5
AM	20	24	32	32
ø B	38	46	57	70
BE	M30x1,5	M38x1,5	M45x1,5	M45x1,5
BF	30	35	38	38
C	33,6	41,6	52,4	65,4
CH	10	12	16	16
D	17,5	21	26,5	32,5
EE	1/8" G	1/4" G	1/4" G	3/8" G
H	6,5	8	10	17
RT	M8x1	M10x1	M12x1,5	M14x1,5
ø S	10	12	16	16
KK	M10x1,25	M12x1,25	M16x1,5	M16x1,5
ø MM	12	16	20	20
PB+	78	89	96	98
SW1	10	13	17	17
SW2	17	19	24	24
TW	35	42	53	66
WF	38	45	50	50
WF+	38	45	50	50
XC+	96	113	120	124

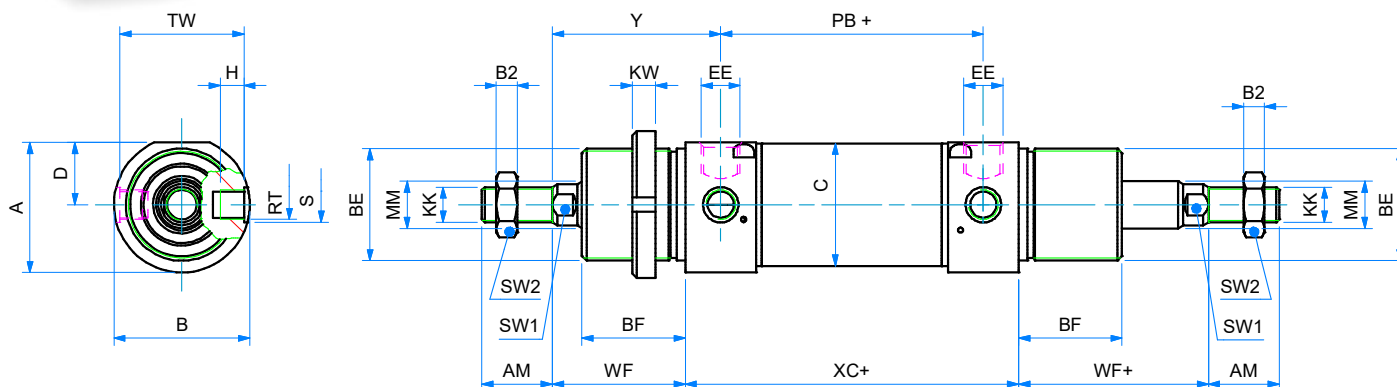
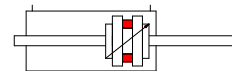
+ = lunghezza corsa - stroke length
 ++ = 2x lunghezza corsa - stroke length

ø	CORSE STANDARD - STANDARD STROKES																
032	10	25	50	80	100	125	160	200	250	320	400	500	600	700	800	900	1000
040	10	25	50	80	100	125	160	200	250	320	400	500	600	700	800	900	1000
050	10	25	50	80	100	125	160	200	250	320	400	500	600	700	800	900	1000
063	10	25	50	80	100	125	160	200	250	320	400	500	600	700	800	900	1000

DOPPIO EFFETTO MAGNETICO STELO PASSANTE AMMORTIZZATO

IDMP-W

DOUBLE ACTING MAGNETIC CUSHIONED WITH DOUBLE ROD



Note: dado stelo e ghiera compresi nella fornitura
Note: rod nut and slotted nut included in the supply

DIMENSIONI - DIMENSIONS

	32	40	50	63
A	36,5	44	55	67,5
AM	20	24	32	32
ø B	38	46	57	70
BE	M30x1,5	M38x1,5	M45x1,5	M45x1,5
BF	30	35	38	38
C	33,6	41,6	52,4	65,4
CH	10	12	16	16
D	17,5	21	26,5	32,5
EE	1/8" G	1/4" G	1/4" G	3/8" G
H	6,5	8	10	17
RT	M8x1	M10x1	M12x1,5	M14x1,5
KK	M10x1,25	M12x1,25	M16x1,5	M16x1,5
ø MM	12	16	20	20
PB+	78	89	96	98
ø S	10	12	16	16
SW1	10	13	17	17
SW2	17	19	24	24
TW	35	42	53	66
WF	38	45	50	50
WF+	38	45	50	50
XC+	96	113	120	124

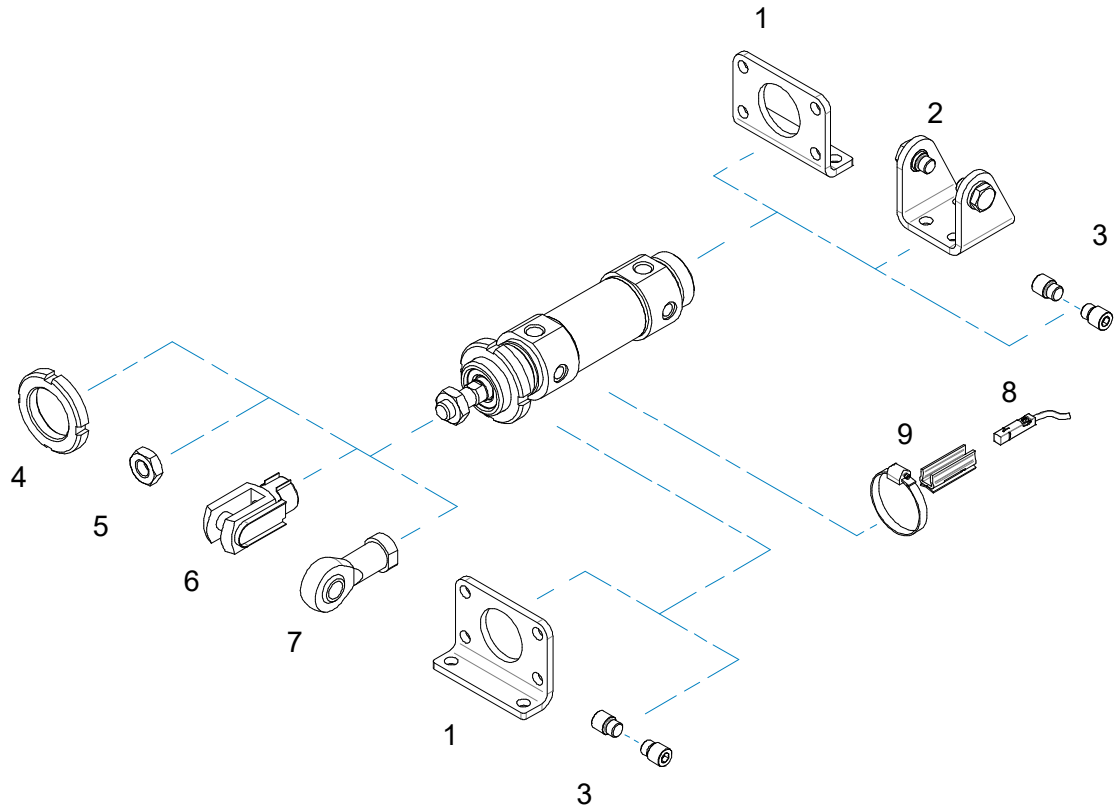
+ = lunghezza corsa - stroke length
++ = 2x lunghezza corsa - stroke length

ø CORSE STANDARD - STANDARD STROKES

032	25 - 50 - 80 - 100 - 125 - 160 - 200 - 250 - 320 - 400 - 500 - 600 - 700 - 800 - 900 - 1000
040	25 - 50 - 80 - 100 - 125 - 160 - 200 - 250 - 320 - 400 - 500 - 600 - 700 - 800 - 900 - 1000
050	25 - 50 - 80 - 100 - 125 - 160 - 200 - 250 - 320 - 400 - 500 - 600 - 700 - 800 - 900 - 1000
063	25 - 50 - 80 - 100 - 125 - 160 - 200 - 250 - 320 - 400 - 500 - 600 - 700 - 800 - 900 - 1000

ACCESSORI DI FISSAGGIO CILINDRO TONDO

ROUND CYLINDER MOUNTING PARTS



POS.	CODE	DESCRIZIONE - DESCRIPTION
1	MPBI---	pedino flangia - foot flange
2	MCFI---	cerniera con viti - hinge with screws
3	MPE---	perni - pivots
4	GHI---	ghiera - slotted nut
5	DA--x---	dado stelo - rod nut

POS.	CODE	DESCRIZIONE - DESCRIPTION
6	FC--x---	forcella con clips - clevis with lockable pin
7	SSF1--x---	snodo sferico - rod eye
8	36.SEN---	sensore magnetico - magnetic sensor
9	36.TIRX---	adattatore sensore - sensor mounting

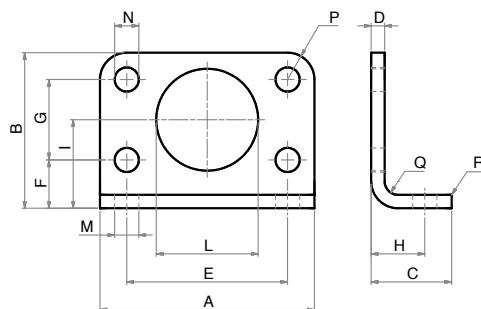
PIEDINO FLANGIA

MPBI

FOOT FLANGE



MATERIALE:
ACCIAIO ZINCATO
MATERIAL:
ZINC COATED STEEL

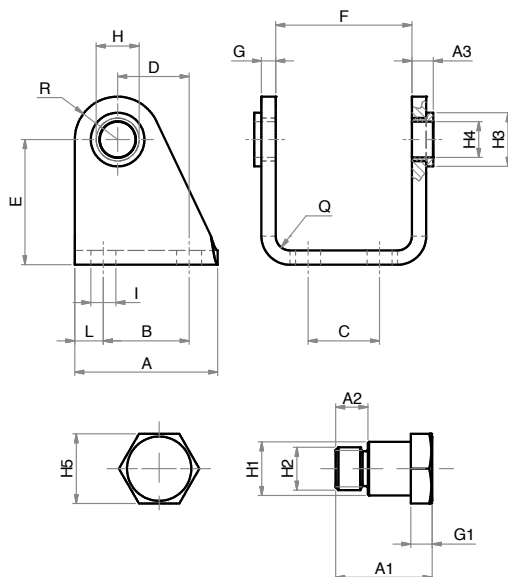


DIMENSIONI - DIMENSIONS

COD.	MPBI032	MPBI040	MPBI050	MPBI063
ø mm	32	40	50	63
A	66	80	90	96
B	49	58	70	80
C	21	30	30	30
D	4	5	6	6
E	52	60	70	76
F	14	18	20	20
G	28	30	40	50
H	14	20	20	20
I	28	33	40	45
L	30	38	45	45
M	7	9	9	9
N	7	9	9	9
P	7	10	10	10
Q	4	5	6	6
R	2	2	2	2

CERNIERA FEMMINA CON VITI

FEMALE HINGE WITH SCREWS



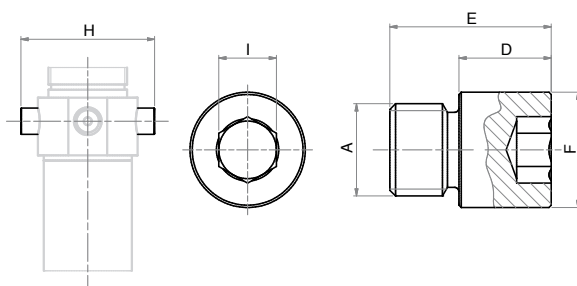
MATERIALE: ACCIAIO ZINCATO
MATERIAL: ZINC COATED STEEL

DIMENSIONI - DIMENSIONS

COD.	MCFI032	MCFI040	MCFI050	MCFI063
ø mm	32	40	50	63
A	40	50	54	65
A1	18	21,6	26,4	31,5
A2	6	7	9	13
A3	6	7	8,5	8,5
B	24	30	34	35
C	20	28	36	42
D	20	27	30	34
E	35	40	45	50
F	38,1	46,1	57,1	70,1
G	4	5	6	6
G1	4	5	6	6
H	12	15	18	20
H1	10	12	14	16
H2	M8x1	M10x1	M12x1,5	M14x1,5
H3	15	20	23	23
H4	10	12	14	16
H5	13	17	19	19
I	7	9	9	9
L	8	10	10	15
P	12	13	14	16
Q	4	5	6	6

PERNI (COPPIA)

PIVOTS (2pcs)



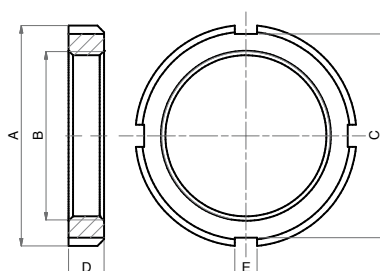
MATERIALE: ACCIAIO ZINCATO
MATERIAL: ZINC COATED STEEL

DIMENSIONI - DIMENSIONS

COD.	MPE032	MPE040	MPE050	MPE063
ø mm	32	40	50	63
A	M8x1	M10x1	M12x1,5	M14x1,5
D	8	9,5	11	13
E	14	16,5	20	28
F	10	12	14	16
I	5	6	6	8
H	51	61	75	92

GHIERA

SLOTTED NUT



MATERIALE: ACCIAIO ZINCATO
MATERIAL: ZINC COATED STEEL

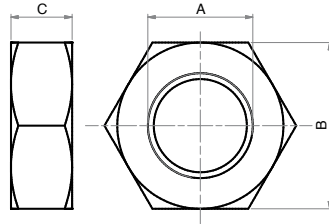
DIMENSIONI - DIMENSIONS

COD.	GHI032	GHI040	GHI050.63
ø mm	32	40	50 - 63
A	45	50	58
B	M30x1,5	M38x1,5	M45x1,5
C	40	46	52
D	7	8	9
E	5	5	6

DADO STELO

DA

PISTON ROD NUT



MATERIALE: ACCIAIO ZINCATO
MATERIAL: ZINC COATED STEEL

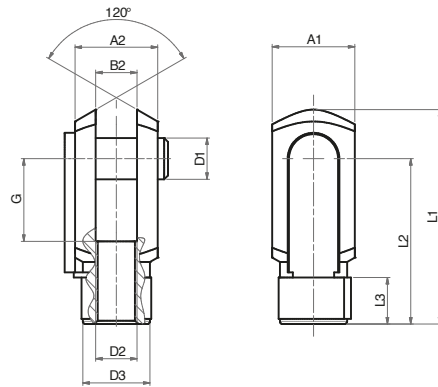
DIMENSIONI - DIMENSIONS

COD.	DA10x1,25	DA12x1,25	DA16x1,5
A	M10x1,25	M12x1,25	M16x1,5
B	17	19	24
C	6	7	8

FORCELLA CON CLIPS

FC

CLEVIS WITH LOCKABLE PIN



LA FORNITURA COMPRENDE:
n° 1 FORCELLA
n° 1 CLIPS
THE SUPPLY INCLUDES:
n° 1 FORK
n° 1 LOCKABLE PIN

MATERIALE: ACCIAIO ZINCATO
MATERIAL: ZINC COATED STEEL

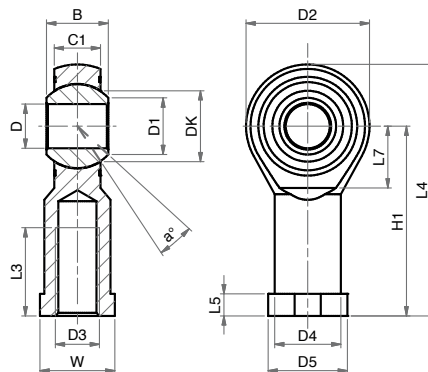
DIMENSIONI - DIMENSIONS

COD.	FC10x1,25	FC12x1,25	FC16x1,5
A1	20	24	32
A2	20	24	32
B2	10	12	16
G	20	24	32
L1	52	62	83
L2	40	48	64
L3	15	18	24
ø D1	10	12	16
ø D2	M10x1,25	M12x1,25	M16x1,5
ø D3	18	20	26

SNODO SFERICO FILETTO INTERNO

SSFI

ROD EYE (INTERNAL THREAD)



MATERIALE:
CORPO IN ACCIAIO ZINCATO
SNODO IN ACCIAIO,
BRONZO E PTFE
MATERIAL:
BODY IN ZINC COATED STEEL
EYE IN STEEL, BRONZE
AND PTFE

DIMENSIONI - DIMENSIONS

COD.	SSFI10x1,25	SSFI12x1,25	SSFI16x1,5
α°	13	13	15
B	14	16	21
C1	10,5	12	15
D1	12,9	15,4	19,3
D2	28	32	42
D3	M10x1,25	M12x1,25	M16x1,5
D4	15	17,5	22
D5	19	22	27
DK	19,05	22,22	28,57
D	10	12	16
H1	43	50	64
L3	20	22	28
L4	57	66	85
L5	6,5	6,5	8
L7	15	17	23
W	17	19	22

SENSORI MAGNETICI
MAGNETIC SENSORS

CARATTERISTICHE - CHARACTERISTICS					
CODICE - CODE		36.SEN06 36.SEN06.L6	36.SEN07	36.SEN08	36.SEN09 36.SEN09.L6 36.SEN09.L10
TIPO - TYPE		REED	REED	ELETTRONICO ELECTRONIC	ELETTRONICO ELECTRONIC
Modello elettrico - Electrical design		AC/DC PNP/NPN	AC/DC PNP/NPN	DC PNP	DC PNP
Funzione dell'uscita - Output		NO	NO	NO	NO
Tensione di esercizio - Operating voltage	[V]	5...120 AC/DC	5...60 DC / 5...50 AC	10...30 DC	10...30 DC
Capacità di corrente - Current rating	[mA]	100*	100*	100	100
Sensibilità di reazione - Magnetic sensitivity	[mT]	2,1	2,1	2,8	2,8
Velocità di passaggio - Travel speed	[m/s]	> 10	> 10	> 10	> 10
Protezione da cortocircuito - Short-circuit proof		no	no	si - yes	si - yes
Protetto da inversione di polarità Reverse polarity protection		si - yes	si - yes	si - yes	si - yes
Resistente a sovraccarico - Overload protection		no	no	si - yes	si - yes
Caduta di tensione - Voltage drop	[V]	< 5	< 5	< 2,5	< 2,5
Isteresi - Hysteresis		1	1	< 1,5	< 1,5
Riproducibilità - Repeatability	[mm]	± 0,2	± 0,2	< 0,2	< 0,2
Corrente assorbita - Current consumption	[mA]	-	-	< 10	< 10
Tempo di commutazione - Make time	[ms]	≤ 0,6	≤ 0,6	-	-
Tempo di riapertura - Fall time	[ms]	≤ 0,1	≤ 0,1	-	-
Potenza max - Switching power max	[W]	10	10	-	-
Cicli di commutazione con connessione a PLC Switching cycles when connected to PLC	[mln]	≤ 40	≤ 40	-	-
Frequenza di commutazione - Switching frequency	[Hz]	1.000	1.000	> 10.000	> 10.000
Temperatura ambiente - Ambient temperature	[°C]	-25...70	-25...70	-25...80	-25...80
Grado/Classe di protezione - Protection		IP67, II	IP67, II	IP67, III	IP67, III
Materiale involucro - Housing material		PA (poliammide - polyamide)			
Materiale eccentrico di fissaggio - Fastening clamp		inox - stainless steel			
Indicazione della funzione Stato di commutazione Function display Switching status	LED	giallo - yellow			
Collegamento - Connection		cavo PUR - PUR cable 2x0,14 mm ² 2 m (.L6 = 6 m)	cavo PUR - PUR cable connettore M8- M8 connector 0,3 m	cavo PUR - PUR cable connettore M8- M8 connector 0,3 m	cavo PUR - PUR cable 3x0,14 mm ² 2 m (.L6 = 6 m .L10 = 10 m)
Peso - Weight	[g]	31,3 69	12	12,1	27,4 73,5 122,4

Accessori inclusi: Segnaposto in gomma, fascetta fermacavo - Accessories included: Rubber placeholder, cable clip

*: necessario circuito di protezione esterno per carico induttivo (valvola, relè, ecc...). - External protective circuit for inductive load (valve, contactor, etc...) necessary.

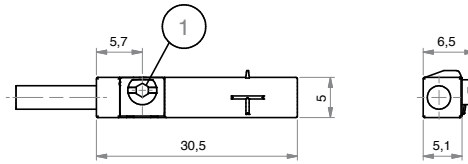
REED: nessuna funzione LED in caso di inversione di polarità nel funzionamento DC. - No LED function in case of polarity reversal in DC operation.

CONTATTO REED (2 FILI)

36.SEN06

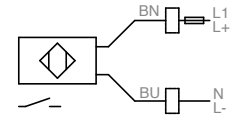
36.SEN06.L6

REED CONTACT (2 WIRES)



1= ECCENTRICO DI FISSAGGIO - FASTENING CLAMP

CABLAGGIO - WIRING

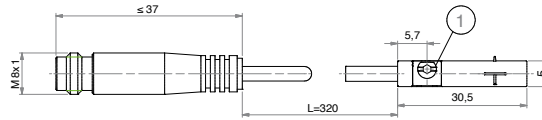


BN= MARRONE - BROWN
BU= BLU - BLUE

CONTATTO REED (CONNETTORE M8)

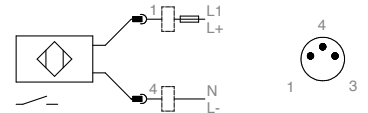
36.SEN07

REED CONTACT (M8 CONNECTOR)



1= ECCENTRICO DI FISSAGGIO - FASTENING CLAMP

CABLAGGIO - WIRING

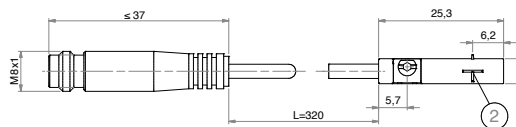


BN= MARRONE - BROWN
BU= BLU - BLUE

CONTATTO PNP (CONNETTORE M8)

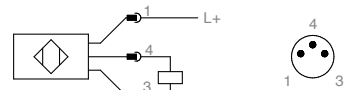
36.SEN08

PNP CONTACT (M8 CONNECTOR)



1= ECCENTRICO DI FISSAGGIO FASTENING CLAMP
2= SUPERFICIE ATTIVA SENSING FACE

CABLAGGIO - WIRING



BN= MARRONE - BROWN
BU= BLU - BLUE

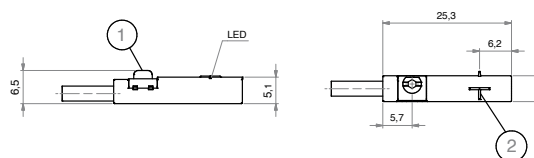
CONTATTO PNP (3 FILI)

36.SEN09

36.SEN09.L6

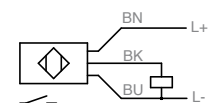
36.SEN09.L10

PNP CONTACT (3 WIRES)



1= ECCENTRICO DI FISSAGGIO - FASTENING CLAMP
2= SUPERFICIE ATTIVA - SENSING FACE

CABLAGGIO - WIRING

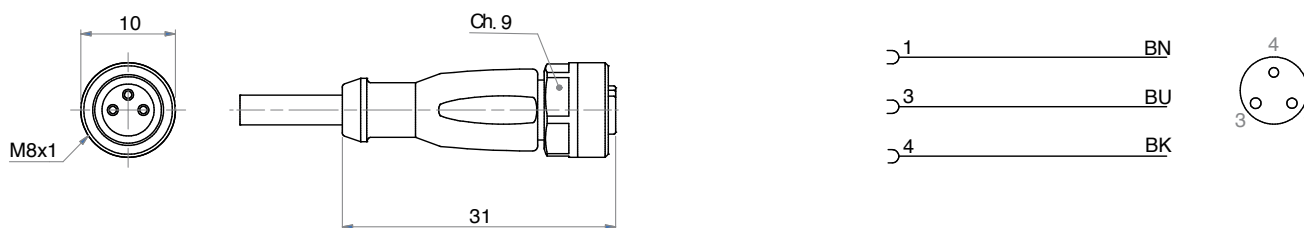


BK= NERO - BLACK
BN= MARRONE - BROWN
BU= BLU - BLUE

CAVO PROLUNGA (CONNETTORE M8)

36.CAV

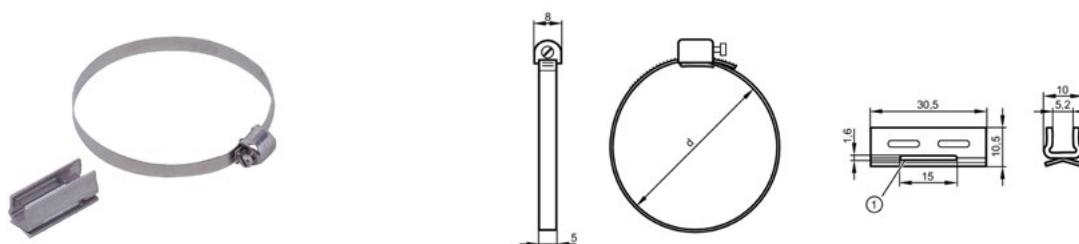
EXTENSION CABLE (M8 CONNECTOR)



FASCETTA DI FISSAGGIO

36.TIRX

FIXING CLAMP



DIMENSIONI DIMENSIONS	36.TIRX25.32	36.TIRX40	36.TIRX50	36.TIRX63
Ø	025-032	040	050	063
d [mm]	28÷39	38÷49	48÷59	58÷69
Materiale fascetta <i>Fixing clamp material</i>	acciaio inox AISI 303 - AISI 303 stainless steel			
Materiale adattatore <i>Adapter material</i>	acciaio inox AISI 304 - AISI 304 stainless steel			



SENSORI MAGNETICI ATEX

ATEX MAGNETIC SENSORS

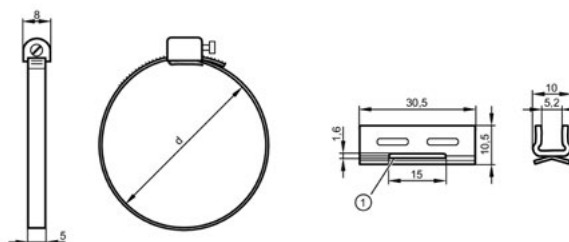
CARATTERISTICHE - CHARACTERISTICS		36.SEN32A.L6	36.SEN33A
TIPO - TYPE		ELETTRONICO - ELECTRONIC	ELETTRONICO - ELECTRONIC
Modello elettrico - Electrical design		DC PNP	DC PNP
Funzione dell'uscita - Output		NO	NO
Tensione di esercizio - Operating voltage	[V]	10...30 DC	10...30 DC
Capacità di corrente - Current rating	[mA]	100	100
Sensibilità di reazione - Magnetic sensitivity	[mT]	2	2,8
Velocità di passaggio - Travel speed	[m/s]	> 10	> 10
Protezione da cortocircuito - Short-circuit proof		si - yes	si - yes
Protetto da inversione di polarità - Reverse polarity protection		si - yes	si - yes
Resistente a sovraccarico - Overload protection		si - yes	si - yes
Caduta di tensione - Voltage drop	[V]	< 2,5	< 2,5
Isteresi - Hysteresis		1	< 1,5
Riproducibilità - Repeatability	[mm]	< 0,2	< 0,2
Corrente assorbita - Current consumption	[mA]	< 10	< 10
Ritardo alla disponibilità - Power-on delay time	[ms]	< 30	< 30
Frequenza di commutazione - Switching frequency	[Hz]	6.000	10.000
Temperatura ambiente - Ambient temperature	[°C]	-20...60	-25...60
Grado/Classe di protezione - Protection		IP 65/IP 67	IP 65/IP 67
Contrassegno - Marking of the unit		II 3D Ex tc IIIC T125°C Dc X II 3G Ex nA IIC T4 Gc X	II 3D Ex tc IIIC T125°C Dc X
Materiale involucro - Housing material		PA (poliammide-polyamide)	PA (poliammide-polyamide)
Materiale eccentrico di fissaggio - Fastening clamp		inox - stainless steel	inox - stainless steel
Indicazione della funzione Stato di commutazione Function display Switching status	LED	giallo - yellow	giallo - yellow
Collegamento - Connection		cavo PVC - PVC cable 3x0,14 mm ²	cavo PVC - PVC cable connettore M12 - M12 connector
Lunghezza cavo - Cable length		6 m	0,3 m
Peso - Weight		[g] 103,3	52,4

Accessori inclusi - Accessories included: Segnaposto in gomma, fascetta fermacavo - Rubber placeholder, cable clip

FASCETTA DI FISSAGGIO

36.TIRX

FIXING CLAMP



DIMENSIONI DIMENSIONS

COD.	36.TIRX08.12	36.TIRX16.20	36.TIRX25.32	36.TIRX40	36.TIRX50	36.TIRX63	36.TIRX80	36.TIRX100
Ø	008-012	016-020	025-032	040	050	063	080	100
d [mm]	11÷19	18÷29	28÷39	38÷49	48÷59	58÷69	78÷89	98÷109
Materiale fascetta Fixing clamp material		acciaio inox AISI 303 - AISI 303 stainless steel						
Materiale adattatore Adapter material		acciaio inox AISI 304 - AISI 304 stainless steel						

CONTATTO PNP (3 FILI)



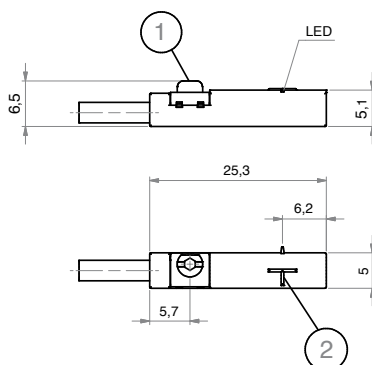
36.SEN32A.L6

PNP CONTACT (3 WIRES)

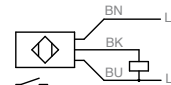


1= ECCENTRICO DI FISSAGGIO - FASTENING CLAMP

2= SUPERFICIE ATTIVA - SENSING FACE



CABLAGGIO - WIRING



BK= NERO - BLACK

BN= MARRONE - BROWN

BU= BLU - BLUE

CONTATTO PNP (CONNETTORE M12)



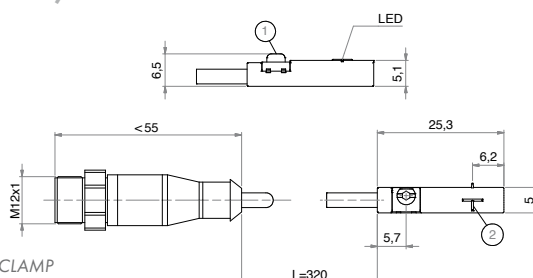
36.SEN33A

PNP CONTACT (M12 CONNECTOR)

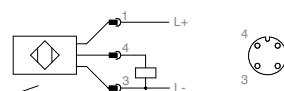


1= ECCENTRICO DI FISSAGGIO - FASTENING CLAMP

2= SUPERFICIE ATTIVA - SENSING FACE



CABLAGGIO - WIRING



BK= NERO - BLACK

BN= MARRONE - BROWN

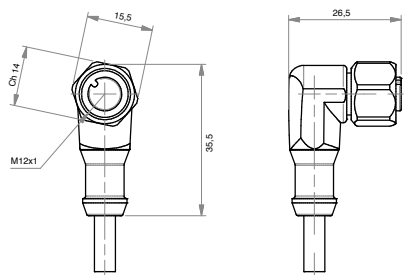
BU= BLU - BLUE

CAVO PROLUNGA (CONNETTORE M12)

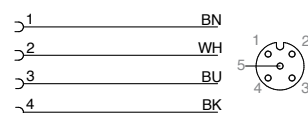


36.CAVA

EXTENSION CABLE (M12 CONNECTOR)



CABLAGGIO - WIRING



BK= NERO - BLACK

BN= MARRONE - BROWN

BU= BLU - BLUE

WH= BIANCO - WHITE

DIMENSIONI - DIMENSIONS	36.CAV5A.M12	36.CAV10A.M12
Modello elettrico - Electrical design	AC/DC	AC/DC
Tensione di esercizio - Operating voltage	[V] 60 AC / 60 DC	60 AC / 60 DC
Capacità di corrente - Current rating	[A] 2	2
Modello - Design	ad angolo - angled	ad angolo - angled
Temperatura ambiente - Ambient temperature	[°C] -20...60	-20...60
Grado/Classe di protezione - Protection	IP67/IP68 - IP69K fuori dalla zona esplosiva - outside hazardous areas	
Contrassegno - Marking of the unit	Ex II 3G Ex nA IIC Gc - Ex II 2D Ex tb IIIC Db IP65/IP67	
Materiale corpo - Body material: Involucro - Housing	TPU arancione - orange TPU	TPU arancione - orange TPU
Guarnizione - Sealing	viton	viton
Materiale dado - Nut material	inox - stainless steel (1.4404 / 316L)	inox - stainless steel (1.4404 / 316L)
Coppia di serraggio per nodo nocciolo Tightening torque for knurled nut	[Nm] 0,2...1,5	0,2...1,5
Collegamento - Connection	cavo PUR - PUR cable / 5 m; 4 x 0,34 mm ² (42 x Ø 0,1 mm); Ø 4,9 mm; senza alogeno - alogen free	cavo PUR - PUR cable / 10 m; 4 x 0,34 mm ² (42 x Ø 0,1 mm); Ø 4,9 mm; senza alogeno - alogen free
Colore della guaina - Sheath colour	nero - black	nero - black

AIR

THE BEST WAY TO



ARTEC SRL Via B. Zallone, 24

44042 CENTO (FE) - ITALY

☎ +39 051 683 62 20

☎ +39 051 683 08 82

✉ info@artec-pneumatic.com

🌐 www.artec-pneumatic.com



AZIENDA CON SISTEMA
DI GESTIONE QUALITÀ
CERTIFICATO ISO 9001:2015

PARTNER IN THE U.S.A & CANADA



W.C. Branham, Inc.

398 Troy Street

River Falls, WI 54022

☎ 800-428-1974 (Toll-free US & Canada)

715-426-2000 (Main)

☎ 715-426-1400

✉ AskWCB@wcbranham.com

🌐 www.wcbranham.com