

SERIE

**M**

**PINZE PNEUMATICHE**  
**PNEUMATIC GRIPPERS**

  
**ARTEC**<sup>®</sup>  
PNEUMATIC COMPONENTS

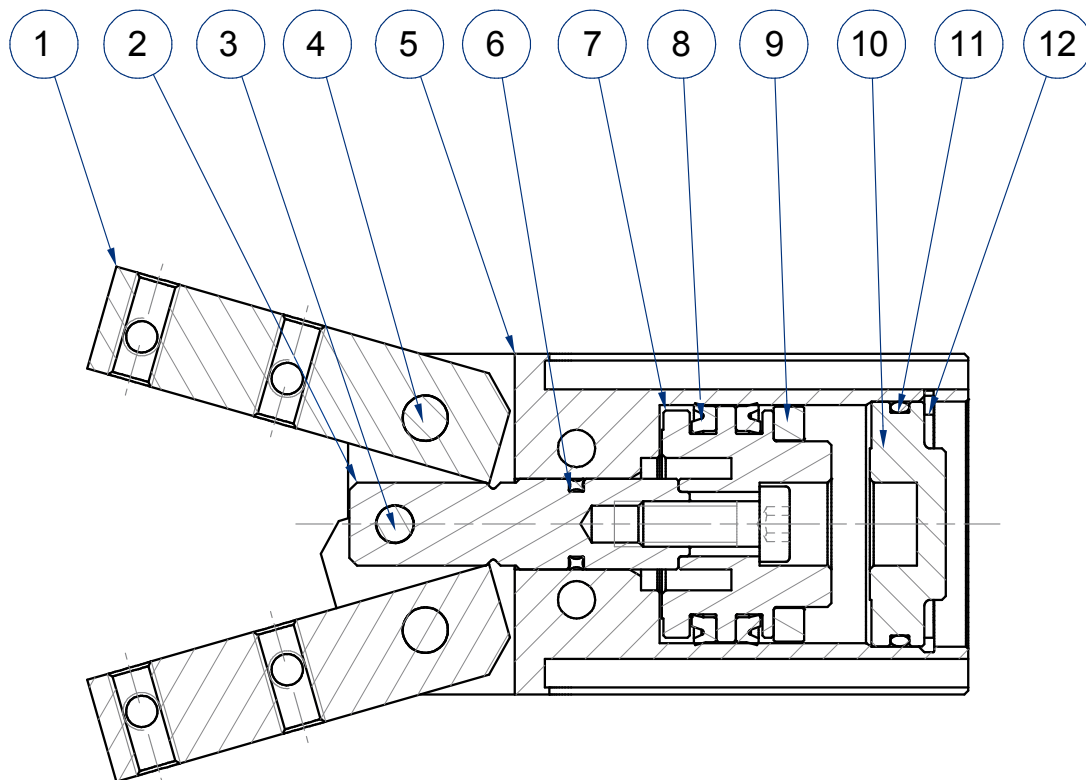
 WC  
**BRANHAM**<sup>®</sup>  
SOLUTIONS IN MOTION

### CARATTERISTICHE TECNICHE - TECHNICAL CHARACTERISTICS

|   |   |
|---|---|
| <b>Pressione di esercizio</b><br><i>Working pressure</i>      | max 10 bar  |
| <b>Temperatura di esercizio</b><br><i>Working temperature</i> | 0 ÷ +80°C (-20°C con aria secca - <i>with dry air</i> )                                   |
| <b>Versioni - Versions</b>                                    | semplice effetto, doppio effetto - <i>single acting, double acting</i>                    |
| <b>Alesaggi - Bores</b>                                       | ∅ 16 - 20 - 32 - 50   |
| <b>Fluido - Fluid</b>   | aria compressa filtrata, non lubrificata - <i>compressed filtered, non lubricated air</i> |

### CARATTERISTICHE COSTRUTTIVE - CONSTRUCTIVE CHARACTERISTICS

|       |                                |   |
|-------|--------------------------------|---|
| ①     | <b>Griffa - Jaw</b>            | acciaio temprato - <i>tempered steel</i>                |
| ②     | <b>Stelo - Rod</b>             | acciaio inox AISI 303 - <i>AISI 303 stainless steel</i> |
| ③ ④   | <b>Perno - Pin</b>             | acciaio temprato - <i>tempered steel</i>                |
| ⑤     | <b>Corpo - Housing</b>         | alluminio anodizzato - <i>anodized aluminium</i>        |
| ⑥ ⑧ ⑪ | <b>Guarnizioni - Seals</b>     | NBR   |
| ⑦     | <b>Pistone - Piston</b>        | alluminio - <i>aluminium</i>                            |
| ⑨     | <b>Magnete - Magnet</b>        | plastroferrite - <i>rubber magnet</i>                   |
| ⑩     | <b>Testata - Cover</b>         | ottone - <i>brass</i>                                   |
| ⑫     | <b>Seeger - Retaining ring</b> | acciaio - <i>steel</i>                                  |
|       | <b>Molla - Spring</b>          | acciaio - <i>steel</i>                                  |



## CHIAVE DI CODIFICA

### KEY CODE

M 2 0 D E M

#### VERSIONE - VERSION

|            |  |
|------------|--|
| <b>NA</b>  | normalmente aperta - molla posteriore<br><i>normally open - rear spring</i>                      |
| <b>NAM</b> | normalmente aperta magnetica - molla posteriore<br><i>normally open magnetic - rear spring</i>   |
| <b>NC</b>  | normalmente chiusa - molla anteriore<br><i>normally closed - front spring</i>                    |
| <b>NCM</b> | normalmente chiusa magnetica - molla anteriore<br><i>normally closed magnetic - front spring</i> |
| <b>DE</b>  | doppio effetto<br><i>double acting</i>   |
| <b>DEM</b> | doppio effetto magnetico<br><i>double acting magnetic</i>  |
| <b>DEP</b> | doppio effetto con perno posteriore<br><i>double acting with rear pin</i>                        |

#### ALESAGGIO - BORE (Ø)

016-020-032-050

#### SERIE - SERIES

**M** pinza pneumatica ad apertura angolare  
*pneumatic angular gripper*

## FORZA TEORICA DI BLOCCAGGIO (P=6bar)

### THEORETICAL LOCKING FORCE (P=6bar)

| COD.           | FORZA DI BLOCCAGGIO [KG]<br>LOCKING FORCE [KG] | PRESSIONE DI ESERCIZIO [BAR]<br>WORKING PRESSURE [BAR] |
|----------------|--|--|
| M16NA - M16NAM | 4  | 2,5 ÷ 10   |
| M16NC - M16NCM | 5,2  | 2,5 ÷ 10   |
| M16DE - M16DEM | 5,5 - 6,5                                      | 1,5 ÷ 10   |
| M20NA - M20NAM | 7,5  | 2 ÷ 10   |
| M20NC - M20NCM | 8,5  | 2 ÷ 10   |
| M20DE - M20DEM | 10,1 - 12,2                                    | 1,5 ÷ 10   |
| M32NA - M32NAM | 16,5   | 2 ÷ 10   |
| M32NC - M32NCM | 19,5   | 2 ÷ 10   |
| M32DE - M32DEM | 22 - 24  | 1,5 ÷ 10   |
| M50NAM         | 46   | 2 ÷ 10   |
| M50NCM         | 49   | 2 ÷ 10   |
| M50DEM         | 52 - 60  | 1,5 ÷ 10   |

La forza di bloccaggio è calcolata alla distanza di 15mm dal fulcro delle griffe; a 30mm per M50.

The locking force is calculated at a distance of 15 mm from the jaws fulcrum; as to M50, the distance is 30mm.

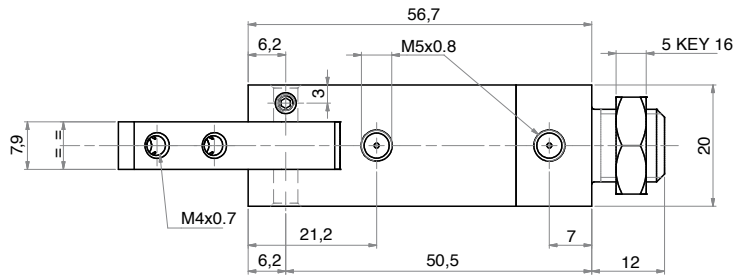
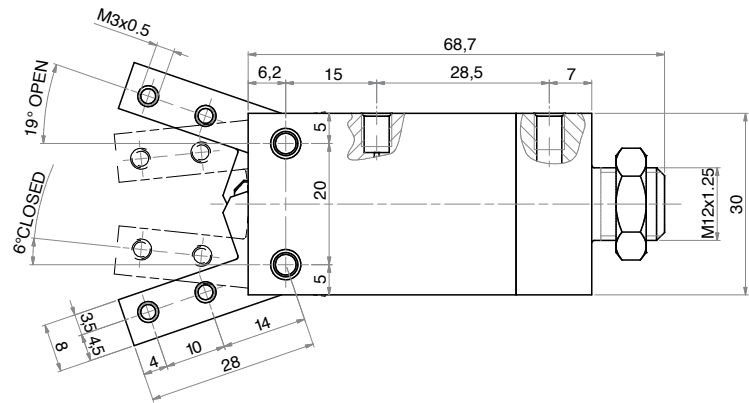
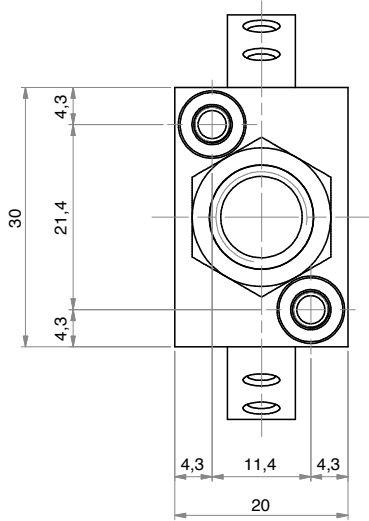
**PINZE PNEUMATICHE**

M16DE

M16NA

M16NC

**PNEUMATIC GRIPPERS**



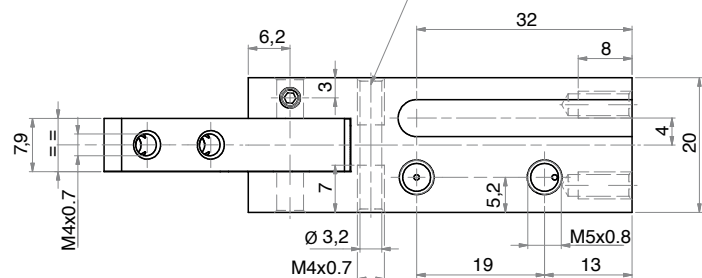
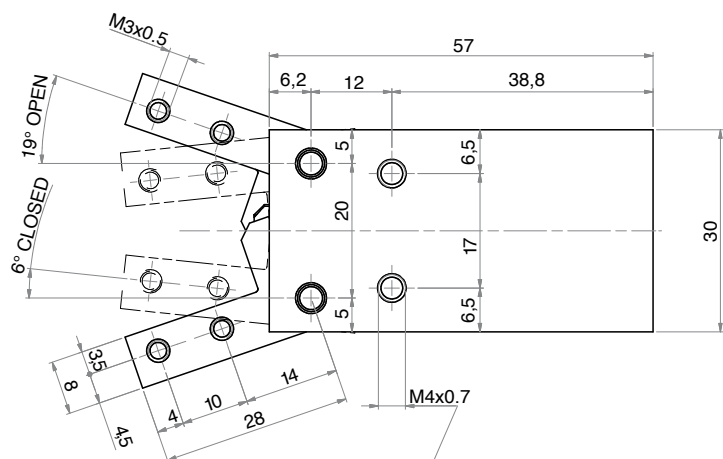
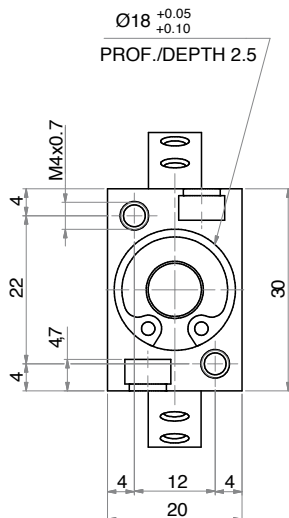
**PINZE PNEUMATICHE**

M16DEM

M16NAM

M16NCM

**PNEUMATIC GRIPPERS**















**PINZE PNEUMATICHE**

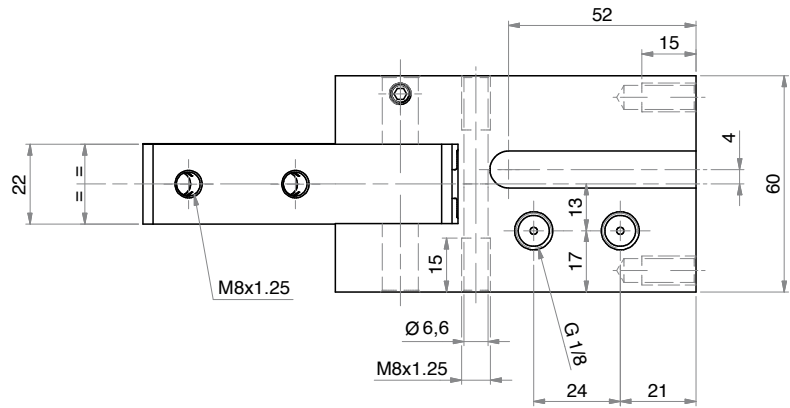
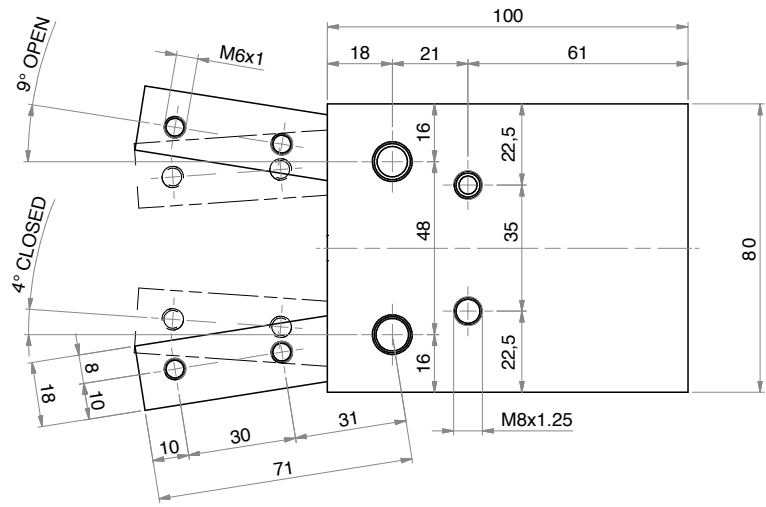
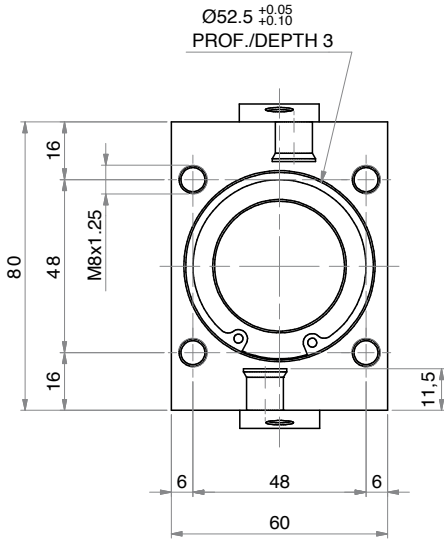
M50DE

M50DEM

M50NAM

M50NCM

**PNEUMATIC GRIPPERS**



!!!: Utilizzare sensore magnetico 36.SEN01

!!!: Use magnetic sensor 36.SEN01

## SENSORI MAGNETICI

### MAGNETIC SENSORS

| CARATTERISTICHE - CHARACTERISTICS   |   |  |  |   |
|---|---|--|--|---|
| CODICE - CODE   | 36.SEN06<br>36.SEN06.L6   | 36.SEN07   | 36.SEN08   | 36.SEN09<br>36.SEN09.L6<br>36.SEN09.L10   |
| TIPO - TYPE   | REED  | REED   | ELETTRONICO<br>ELECTRONIC                                    | ELETTRONICO<br>ELECTRONIC   |
| Modello elettrico - Electrical design   | AC/DC PNP/NPN   | AC/DC PNP/NPN  | DC PNP   | DC PNP  |
| Funzione dell'uscita - Output   | NO  | NO   | NO   | NO  |
| Tensione di esercizio - Operating voltage   | [V] 5...120 AC/DC   | 5...60 DC / 5...50 AC  | 10...30 DC   | 10...30 DC  |
| Capacità di corrente - Current rating   | [mA] 100*   | 100*   | 100  | 100   |
| Sensibilità di reazione - Magnetic sensitivity  | [mT] 2,1  | 2,1  | 2,8  | 2,8   |
| Velocità di passaggio - Travel speed  | [m/s] > 10  | > 10   | > 10   | > 10  |
| Protezione da cortocircuito - Short-circuit proof                                     | no  | no   | si - yes   | si - yes  |
| Protetto da inversione di polarità<br>Reverse polarity protection                     | si - yes  | si - yes   | si - yes   | si - yes  |
| Resistente a sovraccarico - Overload protection                                       | no  | no   | si - yes   | si - yes  |
| Caduta di tensione - Voltage drop   | [V] < 5   | < 5  | < 2,5  | < 2,5   |
| Isteresi - Hysteresis   | 1   | 1  | < 1,5  | < 1,5   |
| Riproducibilità - Repeatability   | [mm] ± 0,2  | ± 0,2  | < 0,2  | < 0,2   |
| Corrente assorbita - Current consumption  | [mA] -  | -  | < 10   | < 10  |
| Tempo di commutazione - Make time   | [ms] ≤ 0,6  | ≤ 0,6  | -  | -   |
| Tempo di riapertura - Fall time   | [ms] ≤ 0,1  | ≤ 0,1  | -  | -   |
| Potenza max - Switching power max   | [W] 10  | 10   | -  | -   |
| Cicli di commutazione con connessione a PLC<br>Switching cycles when connected to PLC | [mln] ≤ 40  | ≤ 40   | -  | -   |
| Frequenza di commutazione - Switching frequency                                       | [Hz] 1.000  | 1.000  | > 10.000   | > 10.000  |
| Temperatura ambiente - Ambient temperature  | [°C] -25...70   | -25...70   | -25...80   | -25...80  |
| Grado/Classe di protezione - Protection   | IP67, II  | IP67, II   | IP67, III  | IP67, III   |
| Materiale involucro - Housing material  | PA (poliammide - polyamide)                                       |  |  |   |
| Materiale eccentrico di fissaggio - Fastening clamp                                   | inox - stainless steel  |  |  |   |
| Indicazione della funzione Stato di commutazione<br>Function display Switching status | LED   | giallo - yellow  |  |   |
| Collegamento - Connection   | cavo PUR - PUR cable<br>2x0,14 mm <sup>2</sup> 2 m<br>(.L6 = 6 m) | cavo PUR - PUR cable<br>connettore M8- M8 connector<br>0,3 m | cavo PUR - PUR cable<br>connettore M8- M8 connector<br>0,3 m | cavo PUR - PUR cable<br>3x0,14 mm <sup>2</sup> 2 m<br>(.L6 = 6 m   .L10 = 10 m) |
| Peso - Weight   | [g] 31,3<br>69  | 12   | 12,1   | 27,4<br>73,5<br>122,4   |

Accessori inclusi: Segnaposto in gomma, fascetta fermacavo - Accessories included: Rubber placeholder, cable clip

\*: necessario circuito di protezione esterno per carico induttivo (valvola, relè, ecc...). - External protective circuit for inductive load (valve, contactor, etc...) necessary.

REED: nessuna funzione LED in caso di inversione di polarità nel funzionamento DC. - No LED function in case of polarity reversal in DC operation.

**SERIE M** Questi sensori possono essere utilizzati solo sulle pinze M16 e M32

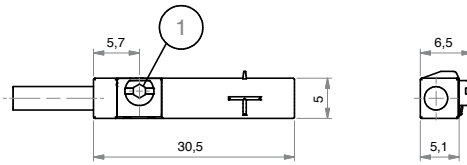
These sensors can be used only in grippers M16 and M32

**CONTATTO REED (2 FILI)**

36.SEN06

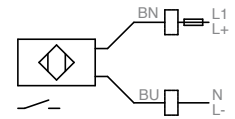
36.SEN06.L6

**REED CONTACT (2 WIRES)**



1= ECCENTRICO DI FISSAGGIO - FASTENING CLAMP

**CABLAGGIO - WIRING**

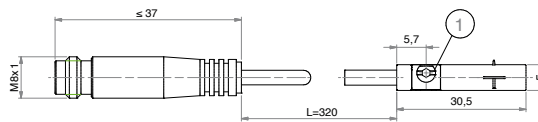


BN= MARRONE - BROWN  
BU= BLU - BLUE

**CONTATTO REED (CONNETTORE M8)**

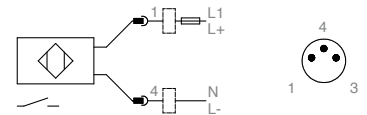
36.SEN07

**REED CONTACT (M8 CONNECTOR)**



1= ECCENTRICO DI FISSAGGIO - FASTENING CLAMP

**CABLAGGIO - WIRING**

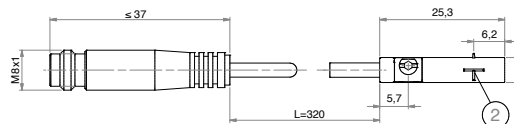


BN= MARRONE - BROWN  
BU= BLU - BLUE

**CONTATTO PNP (CONNETTORE M8)**

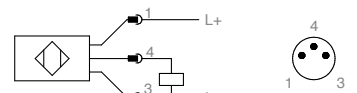
36.SEN08

**PNP CONTACT (M8 CONNECTOR)**



1= ECCENTRICO DI FISSAGGIO FASTENING CLAMP  
2= SUPERFICIE ATTIVA SENSING FACE

**CABLAGGIO - WIRING**



BN= MARRONE - BROWN  
BU= BLU - BLUE

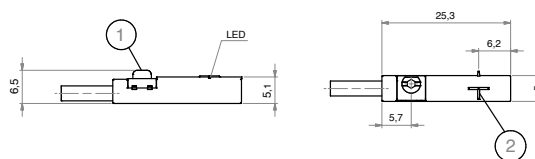
**CONTATTO PNP (3 FILI)**

36.SEN09

36.SEN09.L6

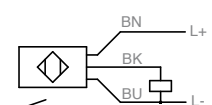
36.SEN09.L10

**PNP CONTACT (3 WIRES)**



1= ECCENTRICO DI FISSAGGIO - FASTENING CLAMP  
2= SUPERFICIE ATTIVA - SENSING FACE

**CABLAGGIO - WIRING**

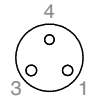
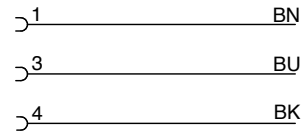
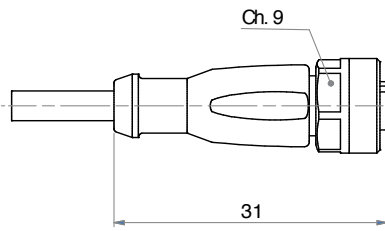
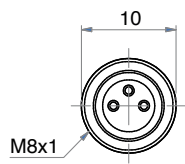


BK= NERO - BLACK  
BN= MARRONE - BROWN  
BU= BLU - BLUE

**CAVO PROLUNGA (CONNETTORE M8)**

36.CAV

*EXTENSION CABLE (M8 CONNECTOR)*



## SENSORI MAGNETICI PER PINZE M20 E M50

### MAGNETIC SENSORS FOR GRIPPERS M20 AND M50

#### CARATTERISTICHE - CHARACTERISTICS

|   |  |                 |
|---|--|-----------------|
| <b>CODICE - CODE</b>  | <b>36.SEN01</b>                                      |                 |
| <b>TIPO - TYPE</b>  | REED   |                 |
| <b>Modello elettrico - Electrical design</b>  | AC/DC  |                 |
| <b>Funzione dell'uscita - Output</b>  | NO   |                 |
| <b>Tensione di esercizio - Operating voltage</b>  | [V]  | 3...110 AC/DC   |
| <b>Corrente di commutazione - Switching current</b>   | [mA]   | 300             |
| <b>Potenza max - Switching power max</b>  | [W]  | 10              |
| <b>Caduta di tensione - Voltage drop</b>  | [V]  | < 3             |
| <b>Tempo di commutazione - Make time</b>  | [ms]   | 0,5             |
| <b>Tempo di riapertura - Fall Time</b>  | [ms]   | 0,1             |
| <b>Temperatura ambiente - Ambient temperature</b>   | [°C]   | -10...70        |
| <b>Frequenza di commutazione - Switching frequency</b>  | [Hz]   | 500             |
| <b>Protetto da inversione di polarità<br/>Reverse polarity protection</b>                     | si - yes   |                 |
| <b>Grado di protezione - Protection</b>   | IP67   |                 |
| <b>Materiale involucro - Housing material</b>   | PA+AISI 303  |                 |
| <b>Indicazione della funzione Stato di commutazione<br/>Function display Switching status</b> | LED  | giallo - yellow |
| <b>Collegamento - Connection</b>  | Cavo PVC - PVC cable<br>2,5m / 2x0,25mm <sup>2</sup> |                 |

Accessori inclusi: Staffa di fissaggio - Accessories included: Fixing bracket

SERIE  
**M**

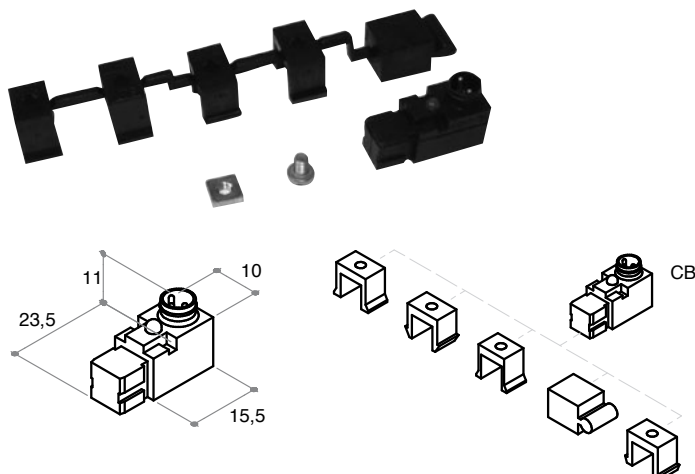
Questi sensori possono essere utilizzati solo sulle pinze M20 e M50

These sensors can be used only in grippers M20 and M50

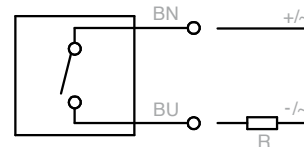
36.SEN01

#### CONTATTO REED (2 FILI)

#### REED CONTACT (2 WIRES)



#### CABLAGGIO - WIRING



BN= MARRONE - BROWN

BU= BLU - BLUE

Incluso cavo di collegamento - connection cable included L=2500mm

AIR

THE BEST WAY TO



ARTEC SRL Via B. Zallone, 24

44042 CENTO (FE) - ITALY

☎ +39 051 683 62 20

☎ +39 051 683 08 82

✉ info@artec-pneumatic.com

🌐 www.artec-pneumatic.com



AZIENDA CON SISTEMA  
DI GESTIONE QUALITÀ  
CERTIFICATO ISO 9001:2015

PARTNER IN THE U.S.A & CANADA



W.C. Branham, Inc.

398 Troy Street

River Falls, WI 54022

☎ 800-428-1974 (Toll-free US & Canada)

715-426-2000 (Main)

☎ 715-426-1400

✉ AskWCB@wcbranham.com

🌐 www.wcbranham.com