

SERIE



CILINDRI TONDI
ROUND CYLINDERS



ARTEC[®]

PNEUMATIC COMPONENTS

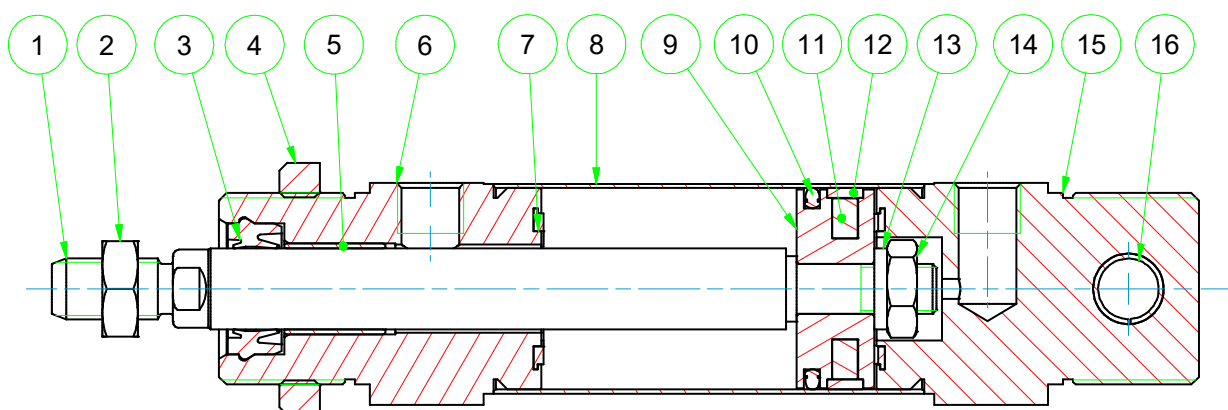
WC
BRANHAM[®]
SOLUTIONS IN MOTION

CARATTERISTICHE TECNICHE - TECHNICAL CHARACTERISTICS

Pressione di esercizio <i>Working pressure</i>	1 ÷ 10 bar
Temperatura di esercizio <i>Working temperature</i>	0 ÷ +80°C (-20°C con aria secca - <i>with dry air</i>) 0 ÷ +150°C (con guarnizioni per alte temperature - <i>with high temperature seals</i>)
Versioni - Versions	semplice effetto, doppio effetto, stelo passante - <i>single acting, double acting, double rod</i>
Alesaggi - Bores	∅ 32 - 40 - 50 - 63 (non soggetti a normativa - <i>not included in the standard</i>)
Corse - Strokes	vedere tabelle corse standard - <i>see standard stroke tables</i>
Fluidi - Fluid	aria compressa filtrata, non lubrificata - <i>compressed filtered, non lubricated air</i>

CARATTERISTICHE COSTRUTTIVE - CONSTRUCTIVE CHARACTERISTICS


①	Stelo - Rod	acciaio C45 cromato - <i>C45 Chromed steel</i>
② ④ ⑬ ⑭	Dado - Nut	acciaio zincato - <i>zinc coated steel</i>
③	Guarnizione stelo - Rod seal	poliuretano - <i>polyurethane</i>
⑤	Boccola - Bush	bronzo sinterizzato - <i>sintered bronze</i>
⑥ ⑮	Testate - Covers	alluminio anodizzato - <i>anodized aluminium</i>
⑦	Paracolpo - Bumper	neoprene
⑧	Tubo - Tube	acciaio inox AISI 304 - <i>AISI 304 stainless steel</i>
⑩	Guarnizioni pistone - Piston seals	NBR
⑨	Pistone - Piston	ottone - <i>brass</i>
⑪	Magnete - Magnet	plastoferrite - <i>rubber magnet</i>
⑫	Fascia di guida - Guide ring	PBT+PTFE
⑯	Boccola - Bush	acciaio + PTFE - <i>steel + PTFE</i>



CHIAVE DI CODIFICA ø 32 ÷ 63 (NON SOGGETTI A NORMATIVA)

KEY CODE ø 32 ÷ 63 (NOT INCLUDED IN THE STANDARD)

O D M 0 3 2 . 0 5 0 . G S . M

ø32-40	ALESAGGIO - BORE (ø) 032-040-050-063		CORSA - STROKE (mm) vedere tabelle corse std see std stroke tables		OPZIONE - OPTION EX ATEX  II 2GD cT4	
	VERSIONE - VERSION P stelo passante double rod				OPZIONE - OPTION W con ammortizzo with cushioning	
	VERSIONE - VERSION M magnetico magnetic non magnetico non-magnetic		GUARNIZIONI - SEALS guarnizioni standard standard seals GS		WR con ammortizzo posteriore with rear cushioning	
	VERSIONE - VERSION S semplice effetto molla anteriore single acting front spring		guarnizione stelo per alte temperature high temperature rod seal VR		WF con ammortizzo anteriore with front cushioning	
	VERSIONE - VERSION SE semplice effetto molla posteriore single acting rear spring		tutte le guarnizioni per alte temperature all seals for high temperature VA		OPZIONE - OPTION X4 stelo in acciaio inox AISI 304 cromato chromed AISI 304 SS rod	
	VERSIONE - VERSION D doppio effetto double acting		guarnizione stelo EU P5600 EU P5600 rod seal PS		X6 stelo in acciaio inox AISI 316 AISI 316 stainless steel rod	
	SERIE - SERIES O tubo tondo cianfrinato crimped round tube		guarnizione stelo E8 E8 rod seal ES		STELO - ROD M maschio male	
			guarnizione stelo EW (raschiatore metallico) WS EW rod seal (metal scraper)		F femmina female	

ESECUZIONI A RICHIESTA - ON REQUEST

Filetti speciali (dado non fornito) - *Special thread (without rod nut)*

Stelo prolungato (WH) - *Extended rod (WH)*

Corse fuori standard - *Special strokes*

ATEX   II 2GD c T4

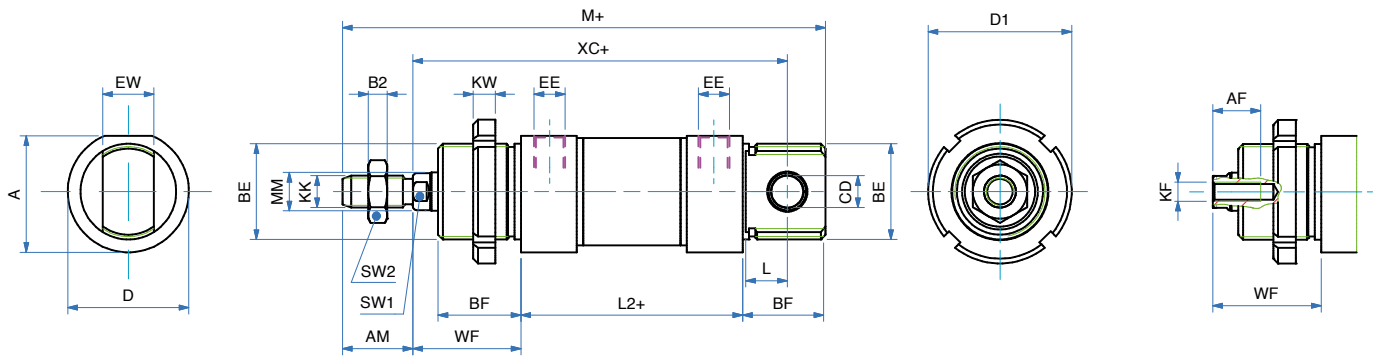
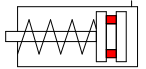
FORZE TEORICHE DI TRAZIONE (P=6bar)

THEORETICAL FORCES OF TRACTION (P=6bar)

		ø	32	40	50	63
ODM	SPINTA THRUST	[N]	483	753	1178	1870
	TRAZIONE TRACTION	[N]	415	633	990	1682
ODMP	SPINTA THRUST	[N]	415	633	990	1682
	TRAZIONE TRACTION	[N]	415	633	990	1682

SEMPLICE EFFETTO MAGNETICO - MOLLA ANTERIORE

SINGLE ACTING MAGNETIC - FRONT SPRING



Note: dado stelo e ghiera compresi nella fornitura
Note: rod nut and slotted nut included in the supply

DIMENSIONI - DIMENSIONS

ø	32	40	50	63
A	36,5	44	55	67,5
AF	12	12	16	16
AM	22	24	32	32
B2	6	7	8	8
BE	M30x1,5	M38x1,5	M45x1,5	M45x1,5
BF	26	30	33	33
ø CD E10	10	12	16	16
ø D	38	46	57	70
ø D1	45	50	58	58
EE	G1/8	G1/4	G1/4	G3/8
EW	16	18	21	21
KF	M6	M8	M10	M10
KK	M10x1,25	M12x1,25	M16x1,5	M16x1,5
KW	7	8	9	9
L	13	15	16	16
L2+	69,5*	84,6*	86,2*	94,2*
M+	151,5	177,6	195,2	204,2
ø MM	12	16	20	20
SW1	10	13	17	17
SW2	17	19	24	24
WF	34	39	44	45
XC+	117,5	139,6	147,2	156,2

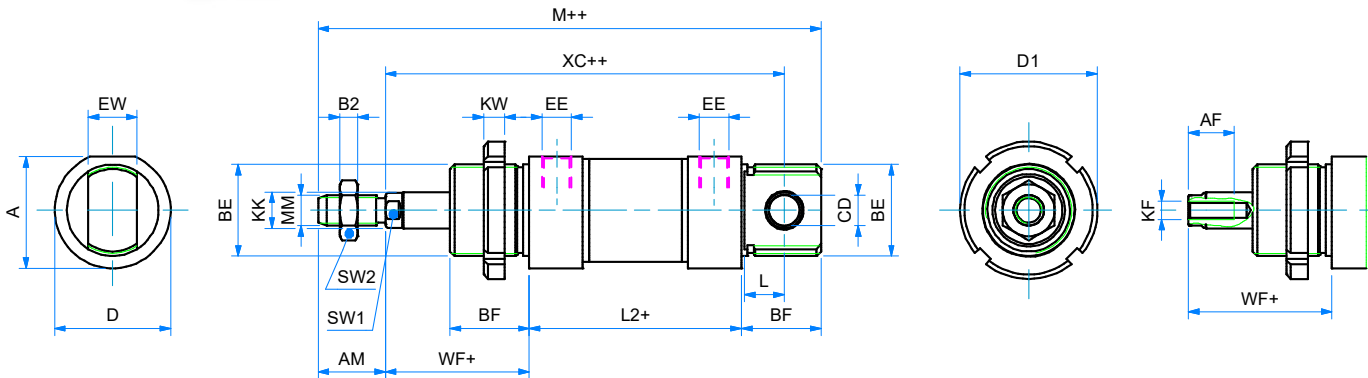
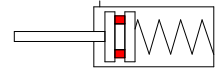
+ = lunghezza corsa - stroke length
* per corse - for strokes 80-100
OSM 032 aggiungere - add + 37 mm
OSM 040 aggiungere - add + 41 mm

ø	CORSE STANDARD - STANDARD STROKES
032	25 - 50 - 80 - 100
040	25 - 50 - 80 - 100
050	25 - 50
063	25 - 50

SEMPLICE EFFETTO MAGNETICO - MOLLA POSTERIORE

OSEM
ø 32 ÷ 63

SINGLE ACTING MAGNETIC - REAR SPRING



Note: dado stelo e ghiera compresi nella fornitura
Note: rod nut and slotted nut included in the supply

DIMENSIONI - DIMENSIONS

ø	32	40	50	63
A	36,5	44	55	67,5
AF	12	12	16	16
AM	22	24	32	32
B2	6	7	8	8
BE	M30x1,5	M38x1,5	M45x1,5	M45x1,5
BF	26	30	33	33
ø CD E10	10	12	16	16
øD	38	46	57	70
ø D1	45	50	58	58
EE	G1/8	G1/4	G1/4	G3/8
EW	16	18	21	21
KF	M6	M8	M10	M10
KK	M10x1,25	M12x1,25	M16x1,5	M16x1,5
KW	7	8	9	9
L	13	15	16	16
L2+	69,5*	84,6*	86,2*	94,2*
M++	151,5	177,6	195,2	204,2
ø MM	12	16	20	20
SW1	10	13	17	17
SW2	17	19	24	24
WF+	34	39	44	45
XC+	117,5	139,6	147,2	156,2

+ = lunghezza corsa - stroke length

* per corse - for strokes 80-100

OSM 032 aggiungere - add + 37 mm

OSM 040 aggiungere - add + 41 mm

ø CORSE STANDARD - STANDARD STROKES

032 25 - 50 - 80 - 100

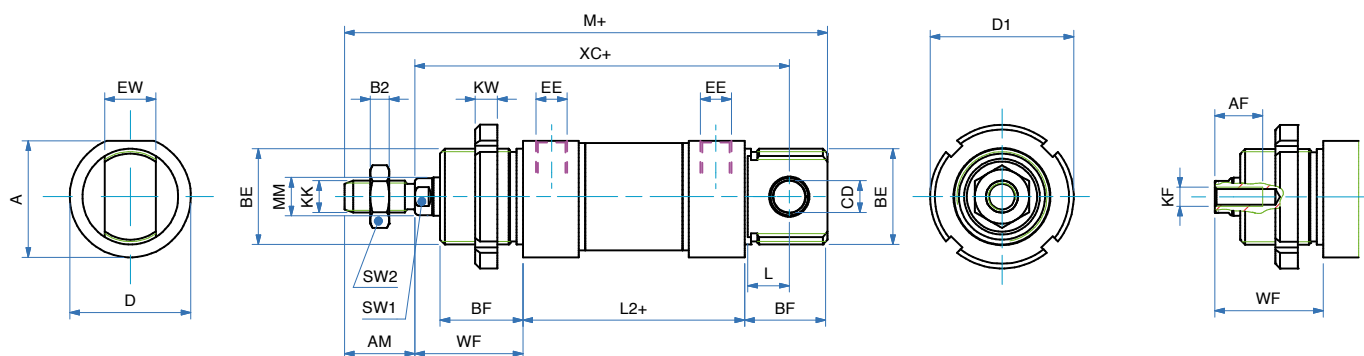
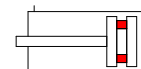
040 25 - 50 - 80 - 100

050 25 - 50

063 25 - 50

DOPPIO EFFETTO MAGNETICO

DOUBLE ACTING MAGNETIC



Note: dado stelo e ghiera compresi nella fornitura
Note: rod nut and slotted nut included in the supply

DIMENSIONI - DIMENSIONS

ø	32	40	50	63
A	36,5	44	55	67,5
AF	12	12	16	16
AM	22	24	32	32
B2	6	7	8	8
BE	M30x1,5	M38x1,5	M45x1,5	M45x1,5
BF	26	30	33	33
ø CD E10	10	12	16	16
ØD	38	46	57	70
ø D1	45	50	58	58
EE	G1/8	G1/4	G1/4	G3/8
EW	16	18	21	21
KF	M6	M8	M10	M10
KK	M10x1,25	M12x1,25	M16x1,5	M16x1,5
KW	7	8	9	9
L	13	15	16	16
L2+	69,5	84,6	86,2	94,2
M+	151,5	177,6	195,2	204,2
ø MM	12	16	20	20
SW1	10	13	17	17
SW2	17	19	24	24
WF	34	39	44	45
XC+	117,5	139,6	147,2	156,2

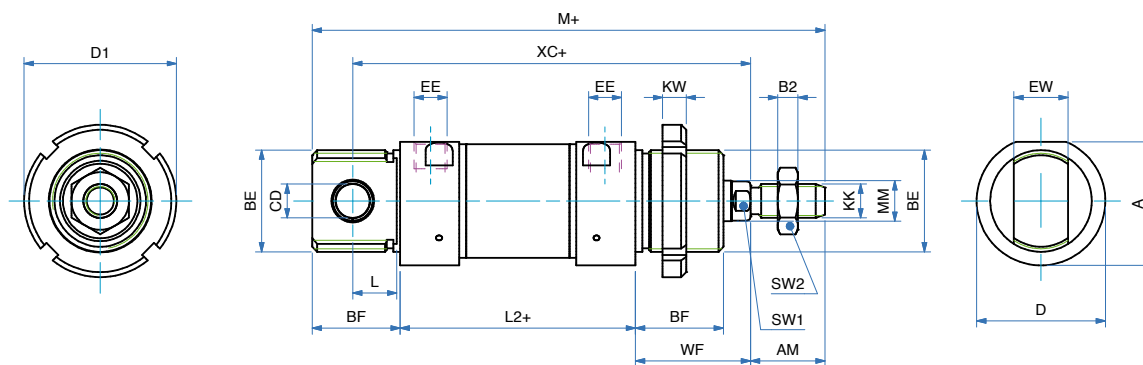
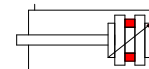
+ = lunghezza corsa - stroke length

ø CORSE STANDARD - STANDARD STROKES

032	25 - 50 - 80 - 100 - 125 - 160 - 200 - 250 - 320 - 400 - 500 - 600 - 700 - 800 - 900 - 1000
040	25 - 50 - 80 - 100 - 125 - 160 - 200 - 250 - 320 - 400 - 500 - 600 - 700 - 800 - 900 - 1000
050	25 - 50 - 80 - 100 - 125 - 160 - 200 - 250 - 320 - 400 - 500 - 600 - 700 - 800 - 900 - 1000
063	25 - 50 - 80 - 100 - 125 - 160 - 200 - 250 - 320 - 400 - 500 - 600 - 700 - 800 - 900 - 1000

DOPPIO EFFETTO MAGNETICO AMMORTIZZATO

DOUBLE ACTING MAGNETIC CUSHIONED



Note: dado stelo e ghiera compresi nella fornitura
Note: rod nut and slotted nut included in the supply

DIMENSIONI - DIMENSIONS

	32	40	50	63
A	36,5	44	55	67,5
AM	22	24	32	32
B2	6	7	8	8
BE	M30x1,5	M38x1,5	M45x1,5	M45x1,5
BF	26	30	33	33
ø CD E10	10	12	16	16
ØD	38	46	57	70
ø D1	45	50	58	58
EE	G1/8	G1/4	G1/4	G3/8
EW	16	18	21	21
KK	M10x1,25	M12x1,25	M16x1,5	M16x1,5
KW	7	8	9	9
L	13	15	16	16
L2+	69,5	84,6	86,2	94,2
M+	151,5	177,6	195,2	204,2
ø MM	12	16	20	20
SW1	10	13	17	17
SW2	17	19	24	24
WF	34	39	44	45
XC+	117,5	139,6	147,2	156,2

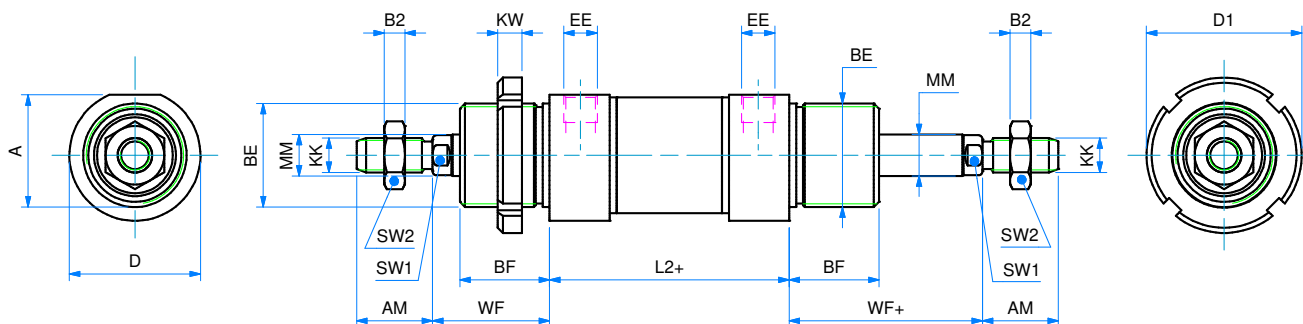
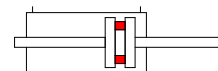
+ = lunghezza corsa - stroke length

Ø CORSE STANDARD - STANDARD STROKES

032	25 - 50 - 80 - 100 - 125 - 160 - 200 - 250 - 320 - 400 - 500 - 600 - 700 - 800 - 900 - 1000
040	25 - 50 - 80 - 100 - 125 - 160 - 200 - 250 - 320 - 400 - 500 - 600 - 700 - 800 - 900 - 1000
050	25 - 50 - 80 - 100 - 125 - 160 - 200 - 250 - 320 - 400 - 500 - 600 - 700 - 800 - 900 - 1000
063	25 - 50 - 80 - 100 - 125 - 160 - 200 - 250 - 320 - 400 - 500 - 600 - 700 - 800 - 900 - 1000

DOPPIO EFFETTO MAGNETICO STELO PASSANTE

DOUBLE ACTING MAGNETIC WITH DOUBLE ROD



Note: 2 dadi stelo e 1 ghiera compresi nella fornitura
Note: 2 rod nuts and 1 slotted nut included in the supply

DIMENSIONI - DIMENSIONS

ø	32	40	50	63
A	36,5	44	55	67,5
AM	22	24	32	32
B2	6	7	8	8
BE	M30x1,5	M38x1,5	M45x1,5	M45x1,5
BF	26	30	33	33
ø D	38	46	57	70
ø D1	45	50	58	58
EE	G1/8	G1/4	G1/4	G3/8
KK	M10x1,25	M12x1,25	M16x1,5	M16x1,5
KW	7	8	9	9
L2+	69,5	84,6	86,2	94,2
ø MM	12	16	20	20
SW1	10	13	17	17
SW2	17	19	24	24
WF	34	39	44	45
WF+	34	39	44	45

+ = lunghezza corsa - stroke length

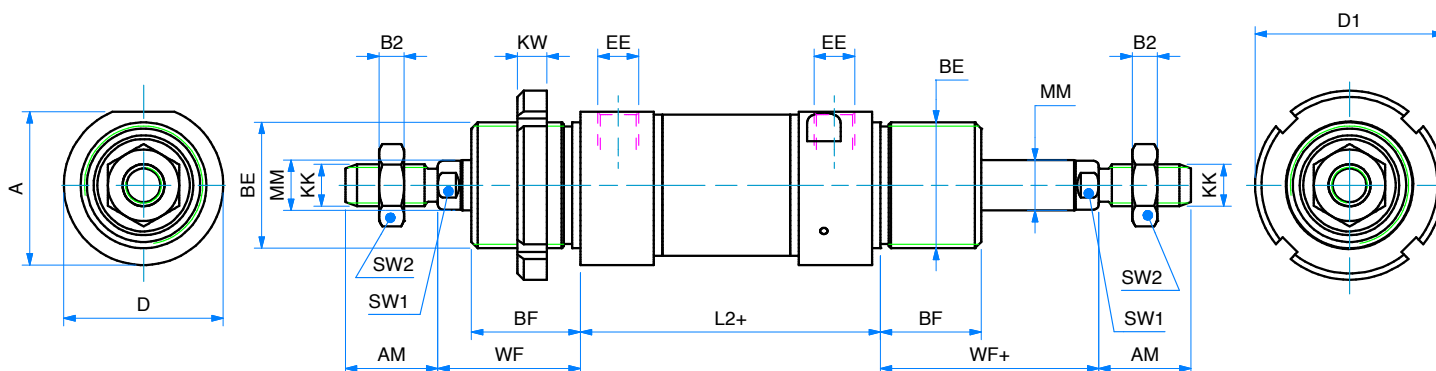
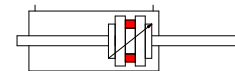
ø CORSE STANDARD - STANDARD STROKES

032	25 - 50 - 80 - 100 - 125 - 160 - 200 - 250 - 320 - 400 - 500 - 600 - 700 - 800 - 900 - 1000
040	25 - 50 - 80 - 100 - 125 - 160 - 200 - 250 - 320 - 400 - 500 - 600 - 700 - 800 - 900 - 1000
050	25 - 50 - 80 - 100 - 125 - 160 - 200 - 250 - 320 - 400 - 500 - 600 - 700 - 800 - 900 - 1000
063	25 - 50 - 80 - 100 - 125 - 160 - 200 - 250 - 320 - 400 - 500 - 600 - 700 - 800 - 900 - 1000

DOPPIO EFFETTO MAGNETICO STELO PASSANTE AMMORTIZZATO

ODMP-W
ø 32 ÷ 63

DOUBLE ACTING MAGNETIC CUSHIONED WITH DOUBLE ROD



Note: 2 dadi stelo e 1 ghiera compresi nella fornitura
Note: 2 rod nuts and 1 slotted nut included in the supply

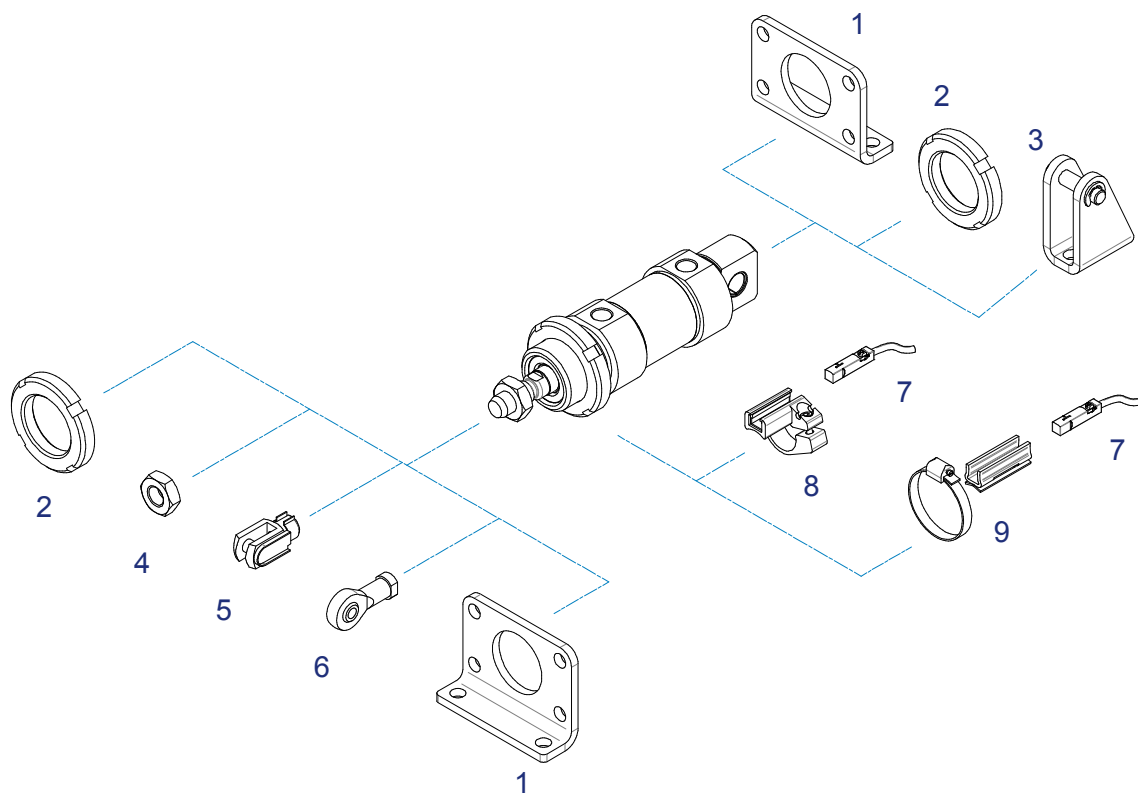
DIMENSIONI - DIMENSIONS				
ø	32	40	50	63
A	36,5	44	55	67,5
AM	22	24	32	32
B2	6	7	8	8
BE	M30x1,5	M38x1,5	M45x1,5	M45x1,5
BF	26	30	33	33
ø D	38	46	57	70
ø D1	45	50	58	58
EE	G1/8	G1/4	G1/4	G3/8
KK	M10x1,25	M12x1,25	M16x1,5	M16x1,5
KW	7	8	9	9
L2+	69,5	84,6	86,2	94,2
ø MM	12	16	20	20
SW1	10	13	17	17
SW2	17	19	24	24
WF	34	39	44	45
WF+	34	39	44	45

+ = lunghezza corsa - stroke length

ø	CORSE STANDARD - STANDARD STROKES
032	25 - 50 - 80 - 100 - 125 - 160 - 200 - 250 - 320 - 400 - 500 - 600 - 700 - 800 - 900 - 1000
040	25 - 50 - 80 - 100 - 125 - 160 - 200 - 250 - 320 - 400 - 500 - 600 - 700 - 800 - 900 - 1000
050	25 - 50 - 80 - 100 - 125 - 160 - 200 - 250 - 320 - 400 - 500 - 600 - 700 - 800 - 900 - 1000
063	25 - 50 - 80 - 100 - 125 - 160 - 200 - 250 - 320 - 400 - 500 - 600 - 700 - 800 - 900 - 1000

ACCESSORI DI FISSAGGIO CILINDRO TONDO Ø 32 ÷ 63

ROUND CYLINDER MOUNTING PARTS Ø 32 ÷ 63

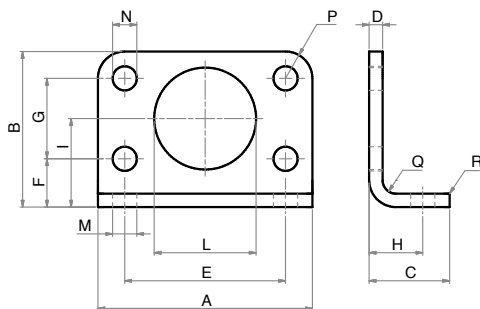


POS.	CODE	DESCRIZIONE - DESCRIPTION
1	MPBI---	piedino flangia - <i>foot flange</i>
2	GHI---	ghiera - <i>slotted nut</i>
3	MCFO---	cerniera femmina con perno (solo Ø 32-40) - <i>female hinge with pin (only Ø 32-40)</i>
4	DA--x---	dado stelo - <i>rod nut</i>
5	FC--x---	forcella con clips - <i>clevis with lockable pin</i>
6	SSFI--x---	snodo sferico - <i>rod eye</i>
7	36.SEN---	sensore magnetico - <i>magnetic sensor</i>
8	36.TIRM--	adattatore sensore - <i>sensor mounting</i>
9	36.TIRX--	adattatore sensore - <i>sensor mounting</i>

PIEDINO FLANGIA

MPBI

FOOT FLANGE



MATERIALE:
ACCIAIO ZINCATO
MATERIAL:
ZINC COATED STEEL

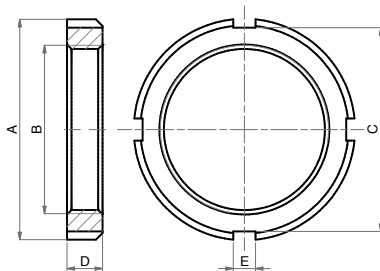
DIMENSIONI - DIMENSIONS

COD.	MPBI032	MPBI040	MPBI050	MPBI063
∅ mm	32	40	50	63
A	66	80	90	96
B	49	58	70	80
C	21	30	30	30
D	4	5	6	6
E	52	60	70	76
F	14	18	20	20
G	28	30	40	50
H	14	20	20	20
I	28	33	40	45
L	30	38	45	45
M	7	9	9	9
N	7	9	9	9
P	7	10	10	10
Q	4	5	6	6
R	2	2	2	2

GHIERA

GHI

SLOTTED NUT



MATERIALE: ACCIAIO ZINCATO
MATERIAL: ZINC COATED STEEL

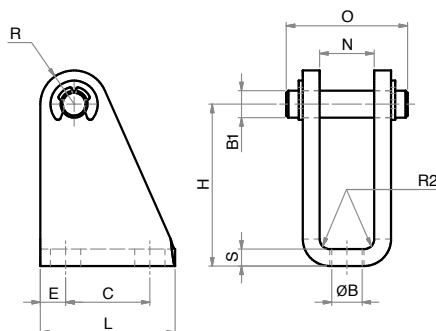
DIMENSIONI - DIMENSIONS

COD.	GHI032	GHI040	GHI050.63
∅ mm	32	40	50 - 63
A	45	50	58
B	M30x1,5	M38x1,5	M45x1,5
C	40	46	52
D	7	8	9
E	5	5	6

CERNIERA CON PERNO (MP3)

MCFO

FEMALE HINGE WITH PIN (MP3)



LA FORNITURA COMPRENDE:
n° 1 CERNIERA FEMMINA
n° 1 PERNO
n° 2 SEEGER
THE SUPPLY INCLUDES:
n° 1 FEMALE HINGE
n° 1 PIN
n° 2 RETAINING RING

MATERIALE: ACCIAIO ZINCATO
MATERIAL: ZINC COATED STEEL

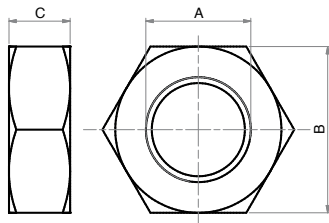
DIMENSIONI - DIMENSIONS

COD.	MCFO032	MCFO040	MCFO050.063
∅ mm	32	40	50-63
B	6,6	9	9
B1	10	12	16
C	24	30	34
E	5,5	7,5	8
H	35	40	45
L	35	45	50
N	16,1	18,1	21,1
O	31,3	35,5	41
R	12	12	14
R2	2	2	0
S	4	5	6

DADO STELO

DA

PISTON ROD NUT



MATERIALE: ACCIAIO ZINCATO
MATERIAL: ZINC COATED STEEL

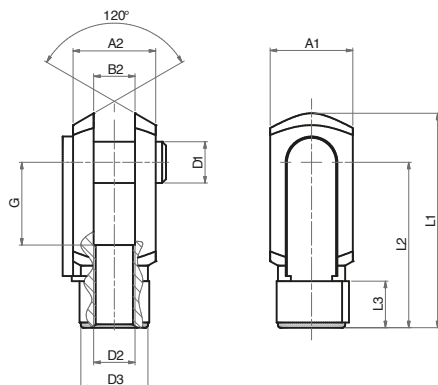
DIMENSIONI - DIMENSIONS

COD.	DA10x1,25	DA12x1,25	DA16x1,5
A	M10x1,25	M12x1,25	M16x1,5
B	17	19	24
C	6	7	8

FORCELLA CON CLIPS

FC

CLEVIS WITH LOCKABLE PIN



LA FORNITURA COMPRENDE:
n° 1 FORCELLA
n° 1 CLIPS
THE SUPPLY INCLUDES:
n° 1 FORK
n° 1 LOCKABLE PIN

MATERIALE: ACCIAIO ZINCATO
MATERIAL: ZINC COATED STEEL

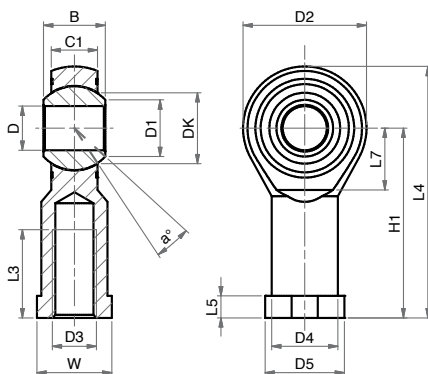
DIMENSIONI - DIMENSIONS

COD.	FC10x1,25	FC12x1,25	FC16x1,5
A1	20	24	32
A2	20	24	32
B2	10	12	16
G	20	24	32
L1	52	62	83
L2	40	48	64
L3	15	18	24
ø D1	10	12	16
ø D2	M10x1,25	M12x1,25	M16x1,5
ø D3	18	20	26

SNODO SFERICO FILETTO INTERNO

SSF1

ROD EYE (INTERNAL THREAD)



MATERIALE:
CORPO IN ACCIAIO ZINCATO
SNODO IN ACCIAIO,
BRONZO E PTFE
MATERIAL:
BODY IN ZINC COATED STEEL
EYE IN STEEL, BRONZE
AND PTFE

DIMENSIONI - DIMENSIONS

COD.	SSF10x1,25	SSF12x1,25	SSF16x1,5
α°	13	13	15
B	14	16	21
C1	10,5	12	15
D1	12,9	15,4	19,3
D2	28	32	42
D3	M10x1,25	M12x1,25	M16x1,5
D4	15	17,5	22
D5	19	22	27
DK	19,05	22,22	28,57
D	10	12	16
H1	43	50	64
L3	20	22	28
L4	57	66	85
L5	6,5	6,5	8
L7	15	17	23
W	17	19	22

SENSORI MAGNETICI
MAGNETIC SENSORS

CARATTERISTICHE - CHARACTERISTICS					
CODICE - CODE		36.SEN06 36.SEN06.L6	36.SEN07	36.SEN08	36.SEN09 36.SEN09.L6 36.SEN09.L10
TIPO - TYPE		REED	REED	ELETTRONICO ELECTRONIC	ELETTRONICO ELECTRONIC
Modello elettrico - Electrical design		AC/DC PNP/NPN	AC/DC PNP/NPN	DC PNP	DC PNP
Funzione dell'uscita - Output		NO	NO	NO	NO
Tensione di esercizio - Operating voltage	[V]	5...120 AC/DC	5...60 DC / 5...50 AC	10...30 DC	10...30 DC
Capacità di corrente - Current rating	[mA]	100*	100*	100	100
Sensibilità di reazione - Magnetic sensitivity	[mT]	2,1	2,1	2,8	2,8
Velocità di passaggio - Travel speed	[m/s]	> 10	> 10	> 10	> 10
Protezione da cortocircuito - Short-circuit proof		no	no	si - yes	si - yes
Protetto da inversione di polarità Reverse polarity protection		si - yes	si - yes	si - yes	si - yes
Resistente a sovraccarico - Overload protection		no	no	si - yes	si - yes
Caduta di tensione - Voltage drop	[V]	< 5	< 5	< 2,5	< 2,5
Isteresi - Hysteresis		1	1	< 1,5	< 1,5
Riproducibilità - Repeatability	[mm]	± 0,2	± 0,2	< 0,2	< 0,2
Corrente assorbita - Current consumption	[mA]	-	-	< 10	< 10
Tempo di commutazione - Make time	[ms]	≤ 0,6	≤ 0,6	-	-
Tempo di riapertura - Fall time	[ms]	≤ 0,1	≤ 0,1	-	-
Potenza max - Switching power max	[W]	10	10	-	-
Cicli di commutazione con connessione a PLC Switching cycles when connected to PLC	[mln]	≤ 40	≤ 40	-	-
Frequenza di commutazione - Switching frequency	[Hz]	1.000	1.000	> 10.000	> 10.000
Temperatura ambiente - Ambient temperature	[°C]	-25...70	-25...70	-25...80	-25...80
Grado/Classe di protezione - Protection		IP67, II	IP67, II	IP67, III	IP67, III
Materiale involucri - Housing material		PA (poliammide - polyamide)			
Materiale eccentrico di fissaggio - Fastening clamp		inox - stainless steel			
Indicazione della funzione Stato di commutazione Function display Switching status	LED	giallo - yellow			
Collegamento - Connection		cavo PUR - PUR cable 2x0,14 mm ² 2 m (.L6 = 6 m)	cavo PUR - PUR cable connettore M8- M8 connector 0,3 m	cavo PUR - PUR cable connettore M8- M8 connector 0,3 m	cavo PUR - PUR cable 3x0,14 mm ² 2 m (.L6 = 6 m .L10 = 10 m)
Peso - Weight	[g]	31,3 69	12	12,1	27,4 73,5 122,4

Accessori inclusi: Segnaposto in gomma, fascetta fermacavo - Accessories included: Rubber placeholder, cable clip

*necessario circuito di protezione esterno per carico induttivo (valvola, relè, ecc...) - External protective circuit for inductive load (valve, contactor, etc...) necessary.

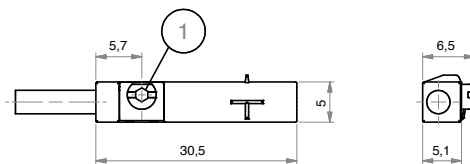
REED: nessuna funzione LED in caso di inversione di polarità nel funzionamento DC. - No LED function in case of polarity reversal in DC operation.

CONTATTO REED (2 FILI)

36.SEN06

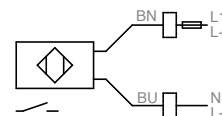
36.SEN06.L6

REED CONTACT (2 WIRES)



1= ECCENTRICO DI FISSAGGIO - FASTENING CLAMP

CABLAGGIO - WIRING

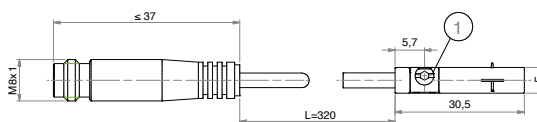


BN= MARRONE - BROWN
BU= BLU - BLUE

CONTATTO REED (CONNETTORE M8)

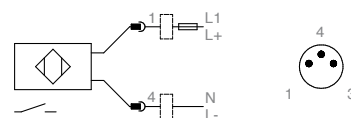
36.SEN07

REED CONTACT (M8 CONNECTOR)



1= ECCENTRICO DI FISSAGGIO - FASTENING CLAMP

CABLAGGIO - WIRING

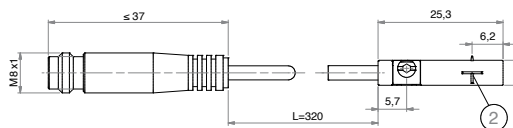


BN= MARRONE - BROWN
BU= BLU - BLUE

CONTATTO PNP (CONNETTORE M8)

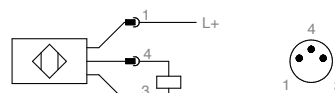
36.SEN08

PNP CONTACT (M8 CONNECTOR)



1= ECCENTRICO DI FISSAGGIO FASTENING CLAMP
2= SUPERFICIE ATTIVA SENSING FACE

CABLAGGIO - WIRING



BN= MARRONE - BROWN
BU= BLU - BLUE

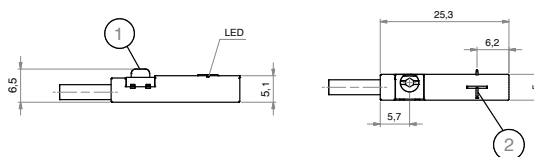
CONTATTO PNP (3 FILI)

36.SEN09

36.SEN09.L6

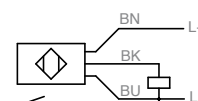
36.SEN09.L10

PNP CONTACT (3 WIRES)



1= ECCENTRICO DI FISSAGGIO - FASTENING CLAMP
2= SUPERFICIE ATTIVA - SENSING FACE

CABLAGGIO - WIRING

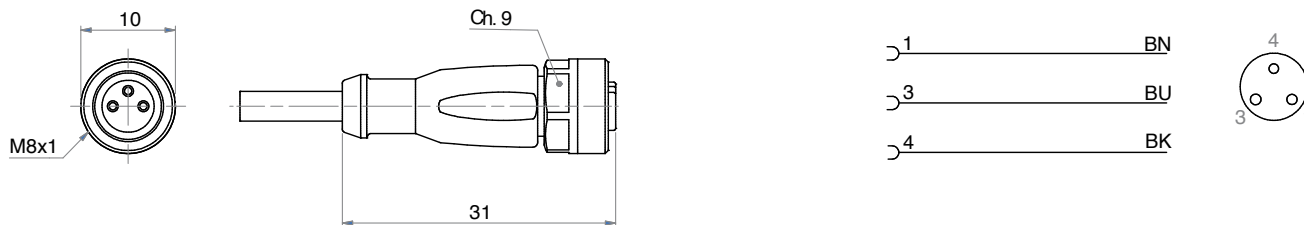


BK= NERO - BLACK
BN= MARRONE - BROWN
BU= BLU - BLUE

CAVO PROLUNGA (CONNETTORE M8)

36.CAV

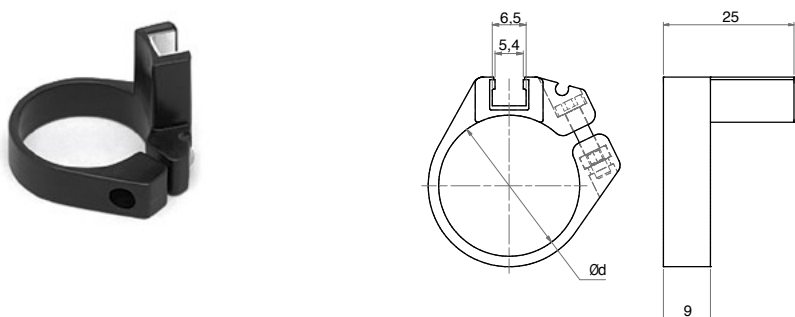
EXTENSION CABLE (M8 CONNECTOR)



ADATTATORE PER TUBO TONDO

36.TIRM

SENSOR MOUNTING FOR ROUND TUBE

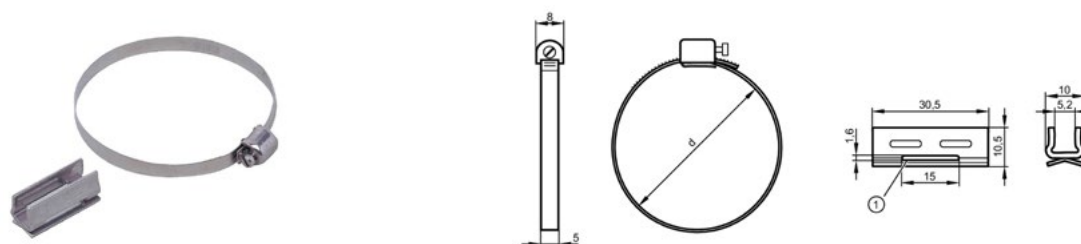


DIMENSIONI - DIMENSION		36.TIRM32	36.TIRM40
Alésaggio - Bore	[mm]	032	040
d	[mm]	32	40
Temperatura - Temperature	[°C]	0÷50	
Materiali - Materials		involucro - housing: POM supporto - fixture: alluminio - aluminium vite-screw: inox - stainless steel	

FASCETTA DI FISSAGGIO

36.TIRX

FIXING CLAMP






DIMENSIONI DIMENSIONS	36.TIRX25.32	36.TIRX40	36.TIRX50	36.TIRX63
Ø	025-032	040	050	063
d [mm]	28÷39	38÷49	48÷59	58÷69
Materiale fascetta Fixing clamp material		acciaio inox AISI 303 - AISI 303 stainless steel		
Materiale adattatore Adapter material		acciaio inox AISI 304 - AISI 304 stainless steel		



SENSORI MAGNETICI ATEX

ATEX MAGNETIC SENSORS

CARATTERISTICHE - CHARACTERISTICS		36.SEN32A.L6	36.SEN33A
TIPO - TYPE		ELETTRONICO - ELECTRONIC	ELETTRONICO - ELECTRONIC
Modello elettrico - Electrical design		DC PNP	DC PNP
Funzione dell'uscita - Output		NO	NO
Tensione di esercizio - Operating voltage	[V]	10...30 DC	10...30 DC
Capacità di corrente - Current rating	[mA]	100	100
Sensibilità di reazione - Magnetic sensitivity	[mT]	2	2,8
Velocità di passaggio - Travel speed	[m/s]	> 10	> 10
Protezione da cortocircuito - Short-circuit proof		si - yes	si - yes
Protetto da inversione di polarità - Reverse polarity protection		si - yes	si - yes
Resistente a sovraccarico - Overload protection		si - yes	si - yes
Caduta di tensione - Voltage drop	[V]	< 2,5	< 2,5
Isteresi - Hysteresis		1	< 1,5
Riproducibilità - Repeatability	[mm]	< 0,2	< 0,2
Corrente assorbita - Current consumption	[mA]	< 10	< 10
Ritardo alla disponibilità - Power-on delay time	[ms]	< 30	< 30
Frequenza di commutazione - Switching frequency	[Hz]	6.000	10.000
Temperatura ambiente - Ambient temperature	[°C]	-20...60	-25...60
Grado/Classe di protezione - Protection		IP 65/IP 67	IP 65/IP 67
Contrassegno - Marking of the unit		 II 3D Ex tc IIIC T125°C Dc X  II 3G Ex nA IIC T4 Gc X	 II 3D Ex tc IIIC T125°C Dc X
Materiale involucro - Housing material		PA (poliammide-polyamide)	PA (poliammide-polyamide)
Materiale eccentrico di fissaggio - Fastening clamp		inox - stainless steel	inox - stainless steel
Indicazione della funzione Stato di commutazione Function display Switching status	LED	giallo - yellow	giallo - yellow
Collegamento - Connection		cavo PVC - PVC cable 3x0,14 mm ²	cavo PVC - PVC cable connettore M12 - M12 connector
Lunghezza cavo - Cable length		6 m	0,3 m
Peso - Weight		[g] 103,3	52,4

Accessori inclusi - Accessories included: Segnaposto in gomma, fascetta fermacavo - Rubber placeholder, cable clip

CONTATTO PNP (3 FILI)

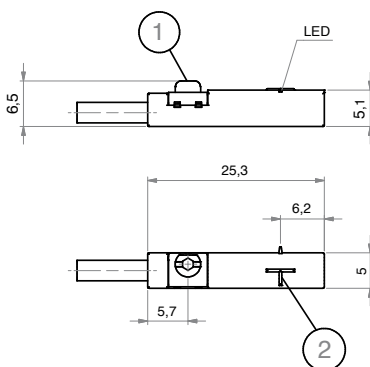


36.SEN32A.L6

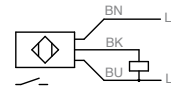
PNP CONTACT (3 WIRES)



1= ECCENTRICO DI FISSAGGIO - FASTENING CLAMP
2= SUPERFICIE ATTIVA - SENSING FACE



CABLAGGIO - WIRING



BK= NERO - BLACK
BN= MARRONE - BROWN
BU= BLU - BLUE

CONTATTO PNP (CONNETTORE M12)

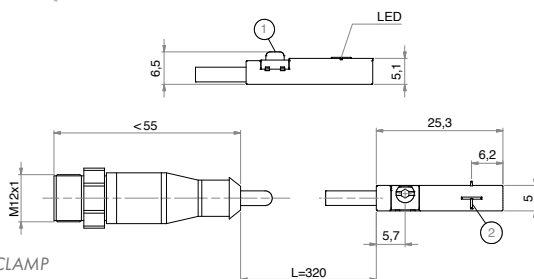


36.SEN33A

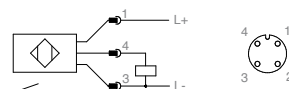
PNP CONTACT (M12 CONNECTOR)



1= ECCENTRICO DI FISSAGGIO - FASTENING CLAMP
2= SUPERFICIE ATTIVA - SENSING FACE



CABLAGGIO - WIRING



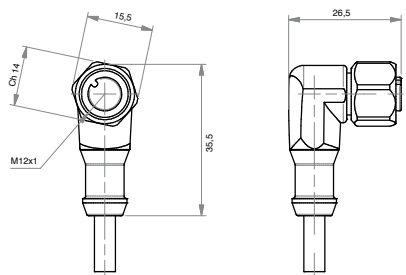
BK= NERO - BLACK
BN= MARRONE - BROWN
BU= BLU - BLUE

CAVO PROLUNGA (CONNETTORE M12)

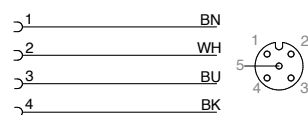


36.CAVA

EXTENSION CABLE (M12 CONNECTOR)



CABLAGGIO - WIRING



BK= NERO - BLACK
BN= MARRONE - BROWN

BU= BLU - BLUE
WH= BIANCO - WHITE

DIMENSIONI - DIMENSIONS	36.CAV5A.M12	36.CAV10A.M12
Modello elettrico - Electrical design	AC/DC	AC/DC
Tensione di esercizio - Operating voltage [V]	60 AC / 60 DC	60 AC / 60 DC
Capacità di corrente - Current rating [A]	2	2
Modello - Design	ad angolo - angled	ad angolo - angled
Temperatura ambiente - Ambient temperature [°C]	-20...60	-20...60
Grado/Classe di protezione - Protection	IP67/IP68 - IP69K fuori dalla zona esplosiva - outside hazardous areas	
Contrassegno - Marking of the unit	Ex II 3G Ex nA IIC Gc - Ex II 2D Ex tb IIIC Db IP65/IP67	
Materiale corpo - Body material: Involucro - Housing	TPU arancione - orange TPU	TPU arancione - orange TPU
Guarnizione - Sealing	viton	viton
Materiale dado - Nut material	inox - stainless steel (1.4404 / 316L)	inox - stainless steel (1.4404 / 316L)
Coppia di serraggio per nodo nocciolo Tightening torque for knurled nut [Nm]	0,2...1,5	0,2...1,5
Collegamento - Connection	cavo PUR - PUR cable / 5 m; 4 x 0,34 mm ² (42 x Ø 0,1 mm); Ø 4,9 mm; senza alogeno - alogen free	cavo PUR - PUR cable / 10 m; 4 x 0,34 mm ² (42 x Ø 0,1 mm); Ø 4,9 mm; senza alogeno - alogen free
Colore della guaina - Sheath colour	nero - black	nero - black

AIR

THE BEST WAY TO



ARTEC SRL Via B. Zallone, 24

44042 CENTO (FE) - ITALY

☎ +39 051 683 62 20

☎ +39 051 683 08 82

✉ info@artec-pneumatic.com

🌐 www.artec-pneumatic.com



AZIENDA CON SISTEMA
DI GESTIONE QUALITÀ
CERTIFICATO ISO 9001:2015

PARTNER IN THE U.S.A & CANADA



W.C. Branham, Inc.

398 Troy Street

River Falls, WI 54022

☎ 800-428-1974 (Toll-free US & Canada)

715-426-2000 (Main)

☎ 715-426-1400

✉ AskWCB@wcbranham.com

🌐 www.wcbranham.com