

SERIE

Z

MINICILINDRI INOX ISO 6432
ISO 6432 STAINLESS STEEL
MICRO CYLINDERS


ARTEC®
PNEUMATIC COMPONENTS

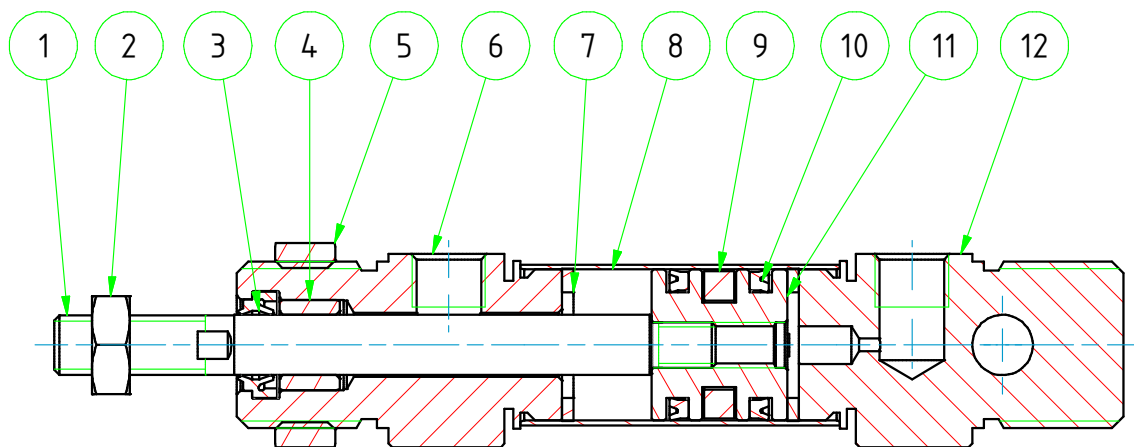
 **WC
BRANHAM®**
SOLUTIONS IN MOTION

CARATTERISTICHE TECNICHE - TECHNICAL CHARACTERISTICS

Pressione di esercizio <i>Working pressure</i>	1 ÷ 10 bar
Temperatura di esercizio <i>Working temperature</i>	0 ÷ +80°C (-20°C con aria secca - <i>with dry air</i>) 0 ÷ +150°C (con guarnizioni per alte temperature - <i>with high temperature seals</i>)
Versioni - Versions	doppio effetto, stelo passante - <i>double acting, double rod</i>
Alesaggi - Bores	∅ 16 - 20 - 25 - 32 (∅ 32 non soggetto a normativa - <i>∅ not included in the standard</i>)
Corse - Strokes	vedere tabelle corse standard - <i>see standard stroke tables</i>
Fluido - Fluid	aria compressa filtrata, non lubrificata - <i>compressed filtered, non lubricated air</i>


CARATTERISTICHE COSTRUTTIVE - CONSTRUCTIVE CHARACTERISTICS

①	Stelo - Rod	acciaio inox AISI 316 - <i>AISI 316 stainless steel</i> ZDMA: acciaio inox AISI 303 - <i>AISI 303 stainless steel</i>
② ⑤	Dado - Nut	acciaio inox AISI 304 - <i>AISI 304 stainless steel</i>
③ ⑩	Guarnizioni - Seals	poliuretano - <i>polyurethane</i>
④	Boccola - Bush	bronzo sinterizzato - <i>sintered bronze</i>
⑥ ⑫	Testate - Covers	acciaio inox AISI 304 - <i>AISI 304 stainless steel</i>
⑦	Paracolpo - Bumper	neoprene
⑧	Tubo - Tube	acciaio inox AISI 304 - <i>AISI 304 stainless steel</i>
⑨	Magnete - Magnet	plastoferrite - <i>rubber magnet</i>
⑪	Pistone - Piston	ottone - <i>brass</i>



CHIAVE DI CODIFICA

KEY CODE

Z	D	M	0	2	5	.	1	0	0	.	G	S	.	M
			ALESAGGIO BORE (Ø)		CORSA STROKE (mm)		OPZIONE OPTION							
			016-020-025-032		vedere tabelle corse std see std stroke tables		EX ATEX  II 2GD c T4							
			VERSIONE - VERSION		OPZIONE - OPTION									
			P stelo passante double rod		Ø20-25 W con ammortizzo with cushioning									
			A antirotazione con stelo esagonale anti-rotation with hexagonal rod		STELO - ROD									
			VERSIONE - VERSION		M maschio male									
			M magnetico magnetic		GUARNIZIONI - SEALS									
			non magnetico non-magnetic		GS guarnizioni standard standard seals									
			VERSIONE - VERSION		VR guarnizione stelo per alte temperature high temperature rod seal									
			S semplice effetto molla anteriore single acting front spring		VA tutte le guarnizioni per alte temperature all seals for high temperature									
			SE semplice effetto molla posteriore single acting rear spring											
			D doppio effetto double acting											
			SERIE - SERIES											
			Z tubo tondo acciaio inox cianfrinato crimped stainless steel round tube											

ESECUZIONI A RICHIESTA - ON REQUEST

Filetti speciali (dado non fornito) - *Special thread (without rod nut)*

Stelo prolungato (WH) - *Extended rod (WH)*

Corse fuori standard - *Special strokes*

ATEX  II 2GD c T4

FORZE TEORICHE DI TRAZIONE (P=6 bar)

THEORETICAL FORCES OF TRACTION (P=6 bar)

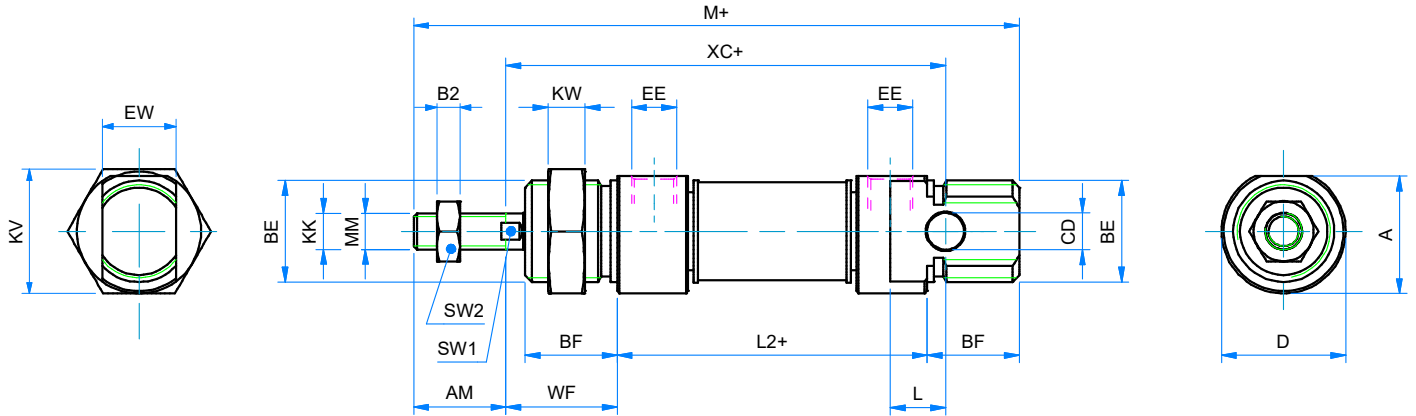
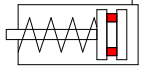
		Ø	16	20	25
ZDM	SPINTA THRUST	[N]	121	189	295
	TRAZIONE TRACTION	[N]	104	158	247
ZDMP	SPINTA THRUST	[N]	104	158	247
	TRAZIONE TRACTION	[N]	104	158	247

SERIE

Z

SEMPLICE EFFETTO MAGNETICO - MOLLA ANTERIORE

SINGLE ACTING MAGNETIC - FRONT SPRING



Note: dado stelo e dado testa compresi nella fornitura
 Note: rod nut and nose nut included in the supply

DIMENSIONI - DIMENSIONS			
∅	16	20	25
A	18	25.5	28.5
AM	16	20	22
B2	4	5	6
BE	M16x1,5	M22x1.5	M22x1.5
BF	18	20	22
CD	6	8	8
∅ D	19	27	30
EE	M5	1/8G	1/8G
EW	12	16	16
KK	M6	M8	M10x1.25
KV	22	27	27
KW	6	8	8
L	9	12	12
L2+	53	67	68
M+	109	131	140
∅ MM	6	8	10
SW1	5	7	9
SW2	10	13	17
WF	22	24	28
XC+	82	95	104

∅	CORSE STANDARD - STANDARD STROKES
016	10 - 25 - 50
020	10 - 25 - 50
025	10 - 25 - 50

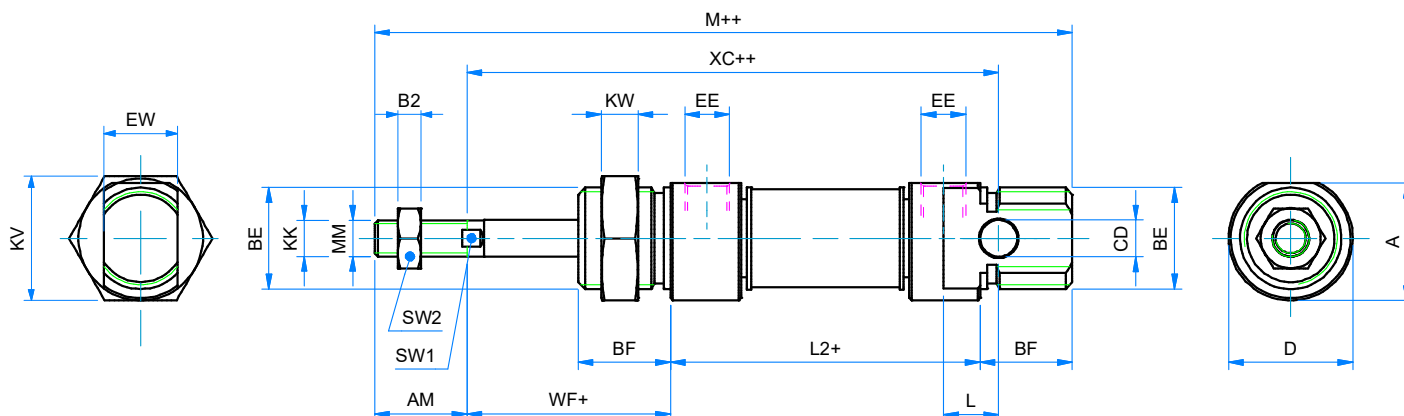
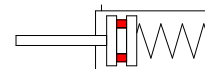
+ = lunghezza corsa - stroke length

SERIE

Z

SEMPLICE EFFETTO MAGNETICO - MOLLA POSTERIORE

SINGLE ACTING MAGNETIC - REAR SPRING



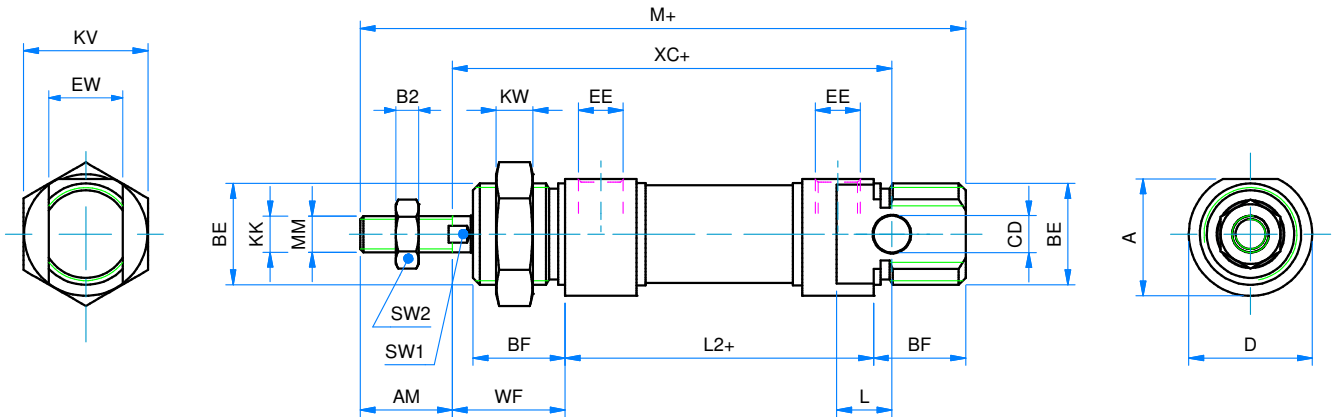
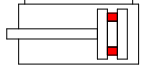
Note: dado stelo e dado testa compresi nella fornitura
Note: rod nut and nose nut included in the supply

DIMENSIONI - DIMENSIONS			
∅	16	20	25
A	18	25,5	28,5
AM	16	20	22
B2	4	5	6
BE	M16x1.5	M22x1.5	M22x1.5
BF	18	20	22
CD	6	8	8
∅ D	19	27	30
EE	M5	1/8G	1/8G
EW	12	16	16
KK	M6	M8	M10x1.25
KV	22	27	27
KW	6	8	8
L	9	12	12
L2+	78,5	90	94
M++	134,5	154	166
∅ MM	6	8	10
SW1	5	7	9
SW2	10	13	17
WF+	22	24	28
XC++	107,5	118	130

+ = lunghezza corsa - stroke length

++ = 2 x lunghezza corsa - 2 x stroke length

∅	CORSE STANDARD - STANDARD STROKES		
016	10	25	50
020	10	25	50
025	10	25	50

DOPPIO EFFETTO MAGNETICO
DOUBLE ACTING MAGNETIC


Note: dado stelo e dado testa compresi nella fornitura
 Note: rod nut and nose nut included in the supply

DIMENSIONI - DIMENSIONS

	16	20	25	32*
A	18	25,5	28,5	36,5
AF	-	12	12	12
AM	16	20	22	22
B2	4	5	6	6
BE	M16x1,5	M22x1,5	M22x1,5	M30x1,5
BF	18	20	22	26
CD	6	8	8	10
D	19	27	30	38
EE	M5	G 1/8"	G 1/8"	G 1/8"
EW	12	16	16	16
KF	-	M4	M6	M6
KK	M6	M8	M10x1,25	M10x1,25
KV	22	27	27	45
KW	6	8	8	7
L	9	12	12	13
L2+	53	67	68	69,5
M+	109	131	140	151,5
MM	6	8	10	12
SW1	5	7	9	10
SW2	10	13	17	17
WF	22	24	28	34
XC+	82	95	104	117,5

Ø CORSE STANDARD - STANDARD STROKES

Ø 016	10 - 25 - 50 - 80 - 100 - 125 - 160 - 200 - 250 - 320 - 400 - 500
Ø 020	10 - 25 - 50 - 80 - 100 - 125 - 160 - 200 - 250 - 320 - 400 - 500
Ø 025	10 - 25 - 50 - 80 - 100 - 125 - 160 - 200 - 250 - 320 - 400 - 500

SERIE

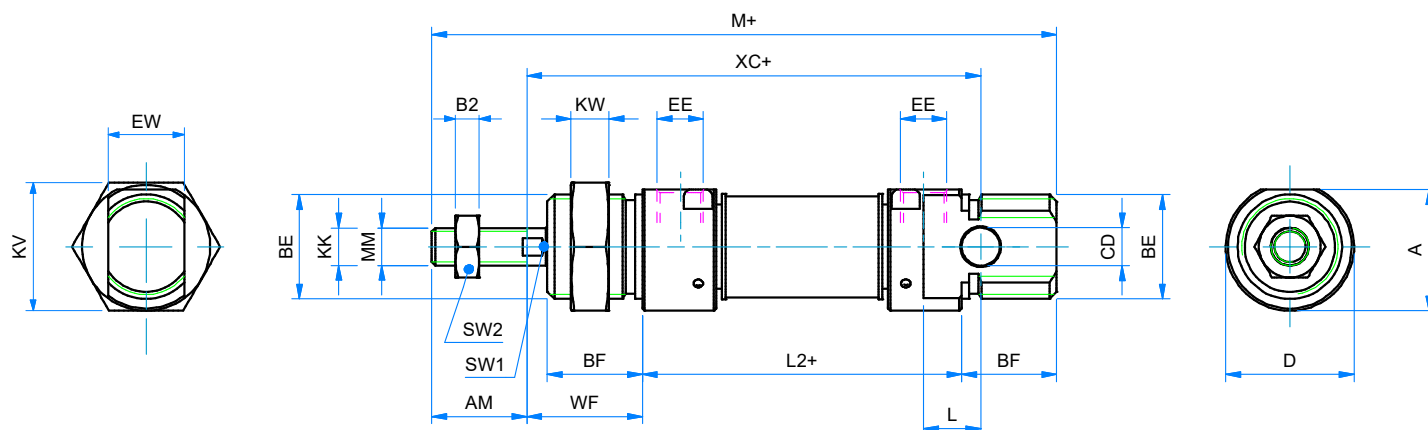
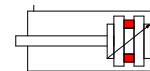
Z

+ = aggiungere lunghezza corsa (mm) - add stroke length (mm)

*Non soggetto a normativa - not included in the standard

DOPPIO EFFETTO MAGNETICO AMMORTIZZATO

DOUBLE ACTING MAGNETIC CUSHIONED



Note: dado stelo e dado testa compresi nella fornitura
Note: rod nut and nose nut included in the supply

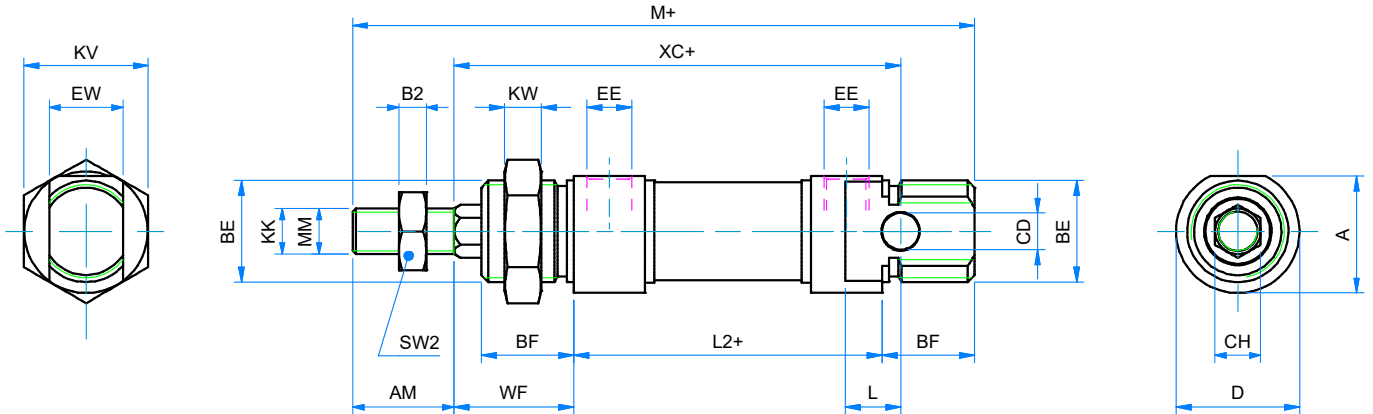
DIMENSIONI - DIMENSIONS		
Ø	20	25
A	25,5	28,5
AM	20	22
B2	5	6
BE	M22x1,5	M22x1,5
BF	20	22
Ø CD	8	8
Ø D	27	30
EE	G 1/8"	G 1/8"
EW	16	16
KK	M8	M10x1,25
KV	27	27
KW	8	8
L	12	12
L2+	67	68
M+	131	140
Ø MM	8	10
SW1	7	9
SW2	13	17
WF	24	28
XC+	95	104

Ø	CORSE STANDARD - STANDARD STROKES
020	10 - 25 - 50 - 80 - 100 - 125 - 160 - 200 - 250 - 320 - 400 - 500
025	10 - 25 - 50 - 80 - 100 - 125 - 160 - 200 - 250 - 320 - 400 - 500

+ = aggiungere lunghezza corsa (mm) - add stroke length (mm)

DOPPIO EFFETTO MAGNETICO ANTIROTAZIONE CON STELO ESAGONALE

DOUBLE ACTING MAGNETIC ANTI-ROTATION WITH HEXAGONAL ROD



Note: stelo in acciaio inox AISI 303

Note: AISI 303 stainless steel rod

Note: dado stelo e dado testa compresi nella fornitura

Note: rod nut and nose nut included in the supply

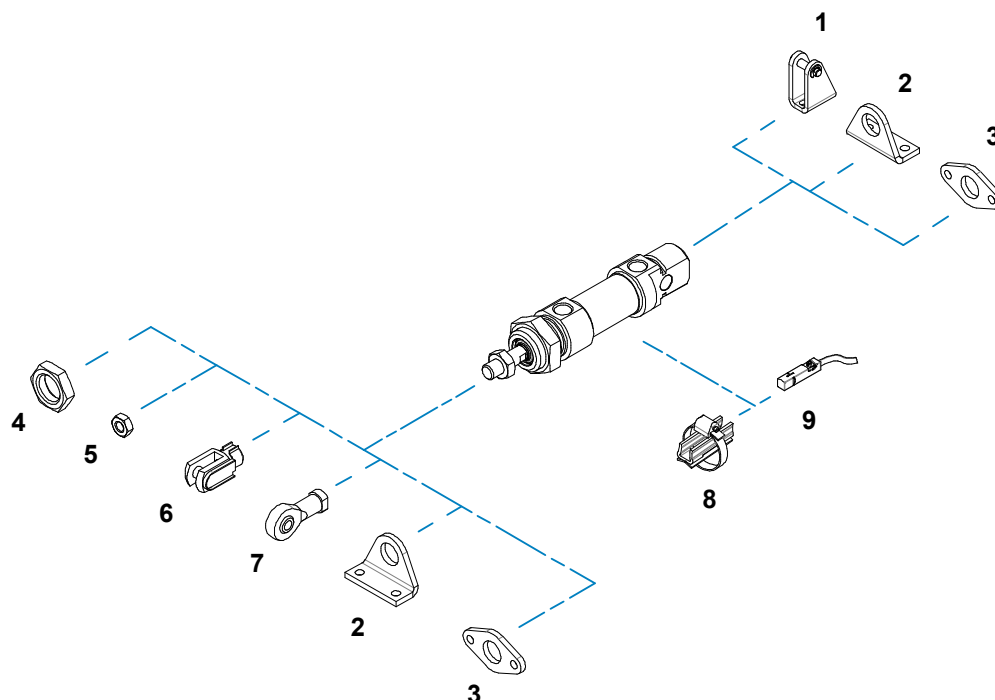
DIMENSIONI - DIMENSIONS			
Ø	16	20	25
A	18	25,5	28,5
AM	16	20	22
B2	4	5	6
BE	M16x1,5	M22x1,5	M22x1,5
BF	18	20	22
Ø CD	6	8	8
CH	6	8	10
Ø D	19	27	30
EE	M5	G 1/8"	G 1/8"
EW	12	16	16
KK	M6	M8	M10x1,25
KV	22	27	27
KW	6	8	8
L	9	12	12
L2+	53	67	68
M+	109	131	140
SW2	10	13	17
WF	22	24	28
XC+	82	95	104

Ø	CORSE STANDARD - STANDARD STROKES
016	10 - 25 - 50 - 80 - 100 - 125 - 160 - 200 - 250 - 320 - 400 - 500
020	10 - 25 - 50 - 80 - 100 - 125 - 160 - 200 - 250 - 320 - 400 - 500
025	10 - 25 - 50 - 80 - 100 - 125 - 160 - 200 - 250 - 320 - 400 - 500

+ = lunghezza corsa - stroke length

ACCESSORI DI FISSAGGIO ISO 6432 INOX

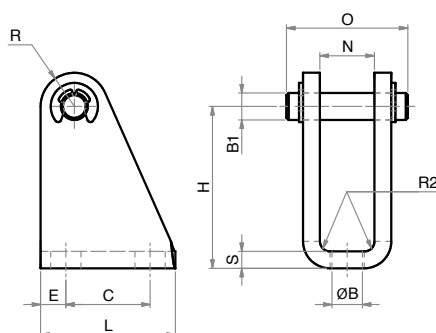
STAINLESS STEEL ISO 6432 MOUNTING PARTS



POS.	CODE	DESCRIZIONE-DESCRIPTION
1	MCFI---,---X	cerniera con perno - female hinge with pin
2	MPBI---,---X	pedino - foot mounting
3	MFI---,---X	flangia - flange
4	DAT---,---X	dado testata - nose nut
5	DA--x---X	dado stelo - rod nut
6	FP--x---X	forcella con perno - clevis with pin
7	SSFI--x---X	snodo sferico - rod eye
8	36.TIRX---	fascetta di fissaggio - fixing clamp
9	36.SEN---	sensore magnetico - magnetic sensor

CERNIERA CON PERNO (MP3)

FEMALE HINGE WITH PIN (MP3)



MATERIALE:
ACCIAIO INOX AISI 304
MATERIAL:
AISI 304 STAINLESS STEEL

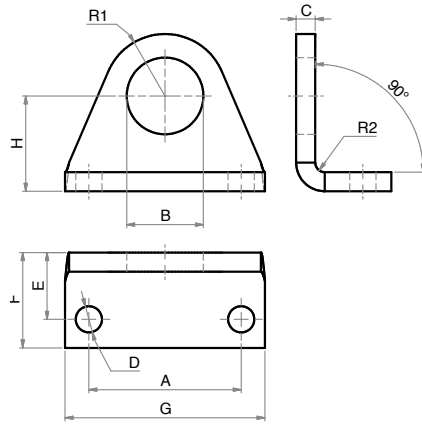
DIMENSIONI - DIMENSIONS

COD.	MCFI008.010X	MCFI012.016X	MCFI020.025X
ø mm	8 - 10	12 - 16	20 - 25
B	4,5	5,5	6,6
B1	4	6	8
C	12,5	15	20
E	3,75	5	6
H	24	27	30
L	20	25	32
N	8,1	12,1	16,1
O	18	24	31
R	5	7	10
R2	1,5	1,5	2
S	2,5	3	4

SERIE

Z

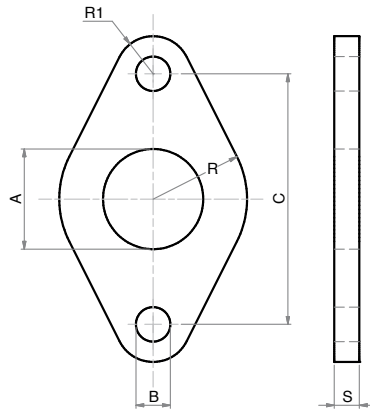
MCFI X

PIEDINO INOX (MS3)
STAINLESS STEEL FOOT MOUNTING (MS3)


MATERIALE:
ACCIAIO INOX AISI 304
MATERIAL:
AISI 304 STAINLESS STEEL

DIMENSIONI - DIMENSIONS

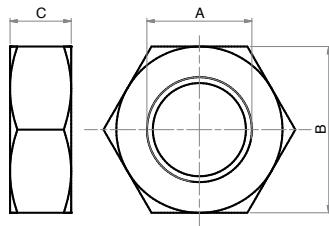
COD.	MPBI008.010X	MPBI012.016X	MPBI020.025X
Ø	8 - 10	12 - 16	20 - 25
A	25	32	40
B	12	16,1	22,1
C	3	4	5
D	4,5	5,5	6,6
E	11	14	17
F	16	20	25
G	35	42	54
H	16	20	25
R1	10	13	20
R2	1,5	2	2,5

FLANGIA INOX (MF8)
STAINLESS STEEL FLANGE (MF8)


MATERIALE:
ACCIAIO INOX AISI 304
MATERIAL:
AISI 304 STAINLESS STEEL

DIMENSIONI - DIMENSIONS

COD.	MF1008.010X	MF1012.016X	MF1020.025X
Ø	8 - 10	12 - 16	20 - 25
A	12	16	22
B	4,5	5,5	6,5
C	30	40	50
R	11	15	20
R1	5	6	8
S	3	4	5

DADO STELO
PISTON ROD NUT


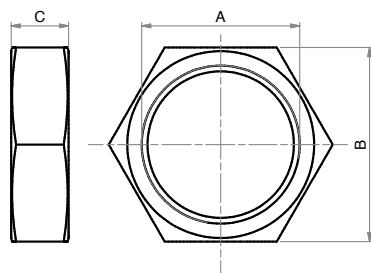
MATERIALE:
ACCIAIO INOX AISI 304
MATERIAL:
AISI 304 STAINLESS STEEL

DIMENSIONI - DIMENSIONS

COD.	DA06x1X	DA08x1,25X	DA10x1,25X
A	M6	M8	M10x1,25
B	10	13	17
C	4	5	6

DADO TESTATA (MR3)

NOSE NUT (MR3)



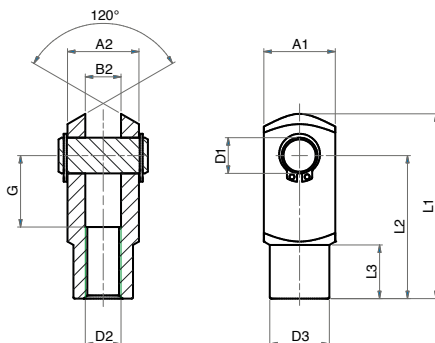
MATERIALE:
ACCIAIO INOX AISI 304
MATERIAL:
AISI 304 STAINLESS STEEL

DIMENSIONI - DIMENSIONS

COD.	DAT008.010X	DAT012.016X	DAT020.025X
A	M12x1,25	M16x1,5	M22x1,5
B	19	22	27
C	7	5	8

FORCELLA CON PERNO INOX

STAINLESS STEEL CLEVIS WITH PIN



MATERIALE:
ACCIAIO INOX AISI 304
MATERIAL:
AISI 304 STAINLESS STEEL

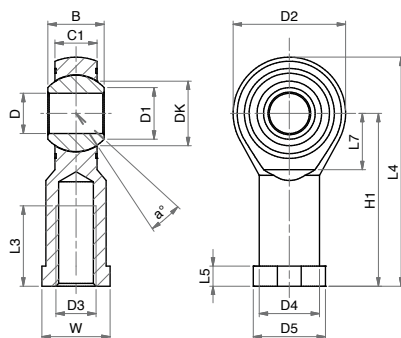
LA FORNITURA COMPRENDE:
n° 1 PERNO
n° 2 SEEGER
THE SUPPLY INCLUDES:
n° 1 PIN
n° 2 RETAINING RING

DIMENSIONI - DIMENSIONS

COD.	FP06x1X	FP08x1,25X	FP10x1,25X
A1	12	16	20
A2	12	16	20
B2	6	8	10
G	12	16	20
L1	31	42	52
L2	24	32	40
L3	9	12	15
ø D2	M6x1	M8x1,25	M10x1,25
ø D3	10	14	18
ø D1	6	8	10

SNODO SFERICO INOX

STAINLESS STEEL ROD EYE



MATERIALE:
CORPO IN ACCIAIO INOX AISI 304
SNODO IN ACCIAIO INOX E PTFE
MATERIAL:
BODY IN AISI 304 STAINLESS STEEL
EYE IN STAINLESS STEEL AND PTFE

DIMENSIONI - DIMENSIONS

COD.	SSF106x1X	SSF108x1,25X	SSF110x1,25X
α°	13	14	13
B	9	12	14
C1	6,75	9	10,5
D1	8,9	10,4	12,9
D2	20	24	28
D3	M6	M8	M10x1,25
D4	10	12,5	15
D5	13	16	19
DK	12,7	15,87	19,05
D	6	8	10
H1	30	36	43
L3	12	16	20
L4	40	48	57
L5	5	5	6,5
L7	11	13	15
W	11	14	17

SENSORI MAGNETICI PER ZONE ASETTICHE E UMIDE

MAGNETIC SENSORS FOR ASEPTICAL AND WET AREAS

CARATTERISTICHE - CHARACTERISTICS

CODICE - CODE		36.SEN22	36.SEN23
TIPO - TYPE		ELETTRONICO - ELECTRONIC	ELETTRONICO - ELECTRONIC
Modello elettrico - Electrical design		DC PNP	DC PNP
Funzione dell'uscita - Output		N.O.	N.O.
Tensione di esercizio - Operating voltage	[V]	10...30 DC	10...30 DC
Capacità di corrente - Current rating	[mA]	100	100
Sensibilità di reazione - Magnetic sensitivity	[mT]	2,8	2,8
Velocità di passaggio - Travel speed	[m/s]	> 10	> 10
Protezione da cortocircuito - Short-circuit proof		si - yes	si - yes
Protetto da inversione di polarità - Reverse polarity protection		si - yes	si - yes
Resistente a sovraccarico - Overload protection		si - yes	si - yes
Caduta di tensione - Voltage drop	[V]	< 2,5	< 2,5
Isteresi - Hysteresis		1,5	1,5
Riproducibilità - Repeatability	[mm]	< 0,2	< 0,2
Corrente assorbita - Current consumption	[mA]	< 10	< 10
Ritardo alla disponibilità - Power-on delay time	[ms]	< 30	< 30
Frequenza di commutazione - Switching frequency	[Hz]	> 10.000	> 10.000
Temperatura ambiente - Ambient temperature	[°C]	-25...85	-25...85
Grado/Classe di protezione - Protection		IP 65/IP 67/IP 69K, III	IP 65/IP 67/IP 69K, III
Materiale involucro - Housing material		PA - (poliammide-polyamide)	PA - (poliammide-polyamide)
Materiale eccentrico di fissaggio - Fastening clamp		inox - stainless steel	inox - stainless steel
Indicazione della funzione Stato di commutazione Function display Switching status	LED	giallo - yellow	giallo - yellow
Collegamento - Connection		cavo PVC - PVC cable 3x0,14 mm ²	cavo PVC - PVC cable connettore M12 - M12 connector
Lunghezza cavo - Cable length		6 m	0,3 m
Peso - Weight	[g]	95,5	20,9

Accessori inclusi - Accessories included: Segnaposto in gomma, fascetta fermacavo - Rubber placeholder, cable clip

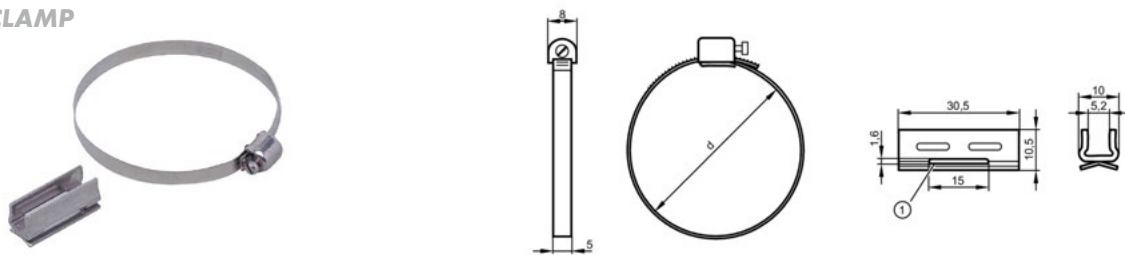
SERIE

Z

FASCETTA DI FISSAGGIO

36.TIRX

FIXING CLAMP



DIMENSIONI DIMENSIONS

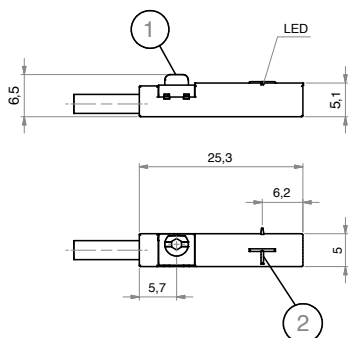
COD.	36.TIRX08.12	36.TIRX16.20	36.TIRX25.32	36.TIRX40
Ø	008-012	016-020	025-032	040
d [mm]	11÷19	18÷29	28÷39	38÷49
Materiale fascetta Fixing clamp material	acciaio inox AISI 303 - AISI 303 stainless steel			
Materiale adattatore Adapter material	acciaio inox AISI 304 - AISI 304 stainless steel			

CONTATTO PNP (3 FILI)

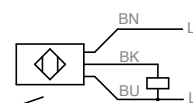
PNP CONTACT (3 WIRES)



- 1= ECCENTRICO DI FISSAGGIO - FASTENING CLAMP
2= SUPERFICIE ATTIVA - SENSING FACE



CABLAGGIO - WIRING



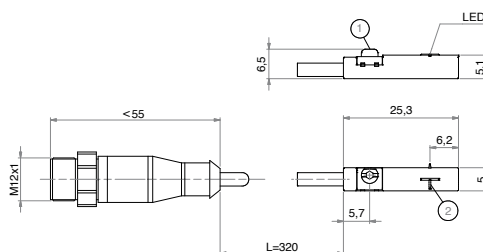
- BK= NERO - BLACK
BN= MARRONE - BROWN
BU= BLU - BLUE

CONTATTO PNP (CONNETTORE M12)

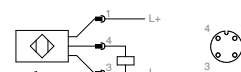
PNP CONTACT (M12 CONNECTOR)



- 1= ECCENTRICO DI FISSAGGIO - FASTENING CLAMP
2= SUPERFICIE ATTIVA - SENSING FACE



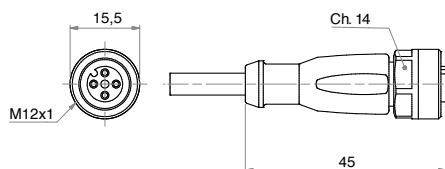
CABLAGGIO - WIRING



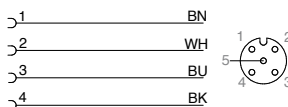
- BK= NERO - BLACK
BN= MARRONE - BROWN
BU= BLU - BLUE

CAVO PROLUNGA (CONNETTORE M12)

EXTENSION CABLE (M12 CONNECTOR)



CABLAGGIO - WIRING



- BK= NERO - BLACK
BN= MARRONE - BROWN
BU= BLU - BLUE
WH= BIANCO - WHITE

DIMENSIONI - DIMENSIONS	36.CAVX2. M12	36.CAVX5. M12
Modello elettrico - Electrical design	AC/DC	AC/DC
Tensione di esercizio - Operating voltage [V]	250 AC / 300 DC	250 AC / 300 DC
Capacità di corrente - Current rating [A]	4	4
Modello - Design	diritto - straight	diritto - straight
Temperatura ambiente - Ambient temperature [°C]	-25...90 (cRUus:max 50°C)	-25...90 (cRUus:max 50°C)
Grado/Classe di protezione - Protection	IP 67 / IP 68 / IP 69K, II	IP 67 / IP 68 / IP 69K, II
Materiale corpo - Body material: Involucro - Housing	TPU arancione - orange TPU	TPU arancione - orange TPU
Guarnizione - Sealing	viton	viton
Materiale dado - Nut material	ottone nichelato - nickel-plated brass	ottone nichelato - nickel-plated brass
Coppia di serraggio per nodo nocciolo Tightening torque for knurled nut [Nm]	0,6...1,5	0,6...1,5
Collegamento - Connection	cavo PUR - PUR cable / 2 m; 4 x 0,34 mm ² (42 x ø 0,1 mm); ø 4,9 mm; senza alogeno - alogen free	cavo PUR - PUR cable / 5 m; 4 x 0,34 mm ² (42 x ø 0,1 mm); ø 4,9 mm; senza alogeno - alogen free
Colore della guaina - Sheath colour	nero - black	nero - black

AIR

THE BEST WAY TO



ARTEC SRL Via B. Zallone, 24

44042 CENTO (FE) - ITALY

☎ +39 051 683 62 20

☎ +39 051 683 08 82

✉ info@artec-pneumatic.com

🌐 www.artec-pneumatic.com



AZIENDA CON SISTEMA
DI GESTIONE QUALITÀ
CERTIFICATO ISO 9001:2015

PARTNER IN THE U.S.A & CANADA



W.C. Branham, Inc.

398 Troy Street

River Falls, WI 54022

☎ 800-428-1974 (Toll-free US & Canada)

715-426-2000 (Main)

☎ 715-426-1400

✉ AskWCB@wcbranham.com

🌐 www.wcbranham.com