



**MINICILINDRI SHORT**  
**SHORT MICRO CYLINDERS**

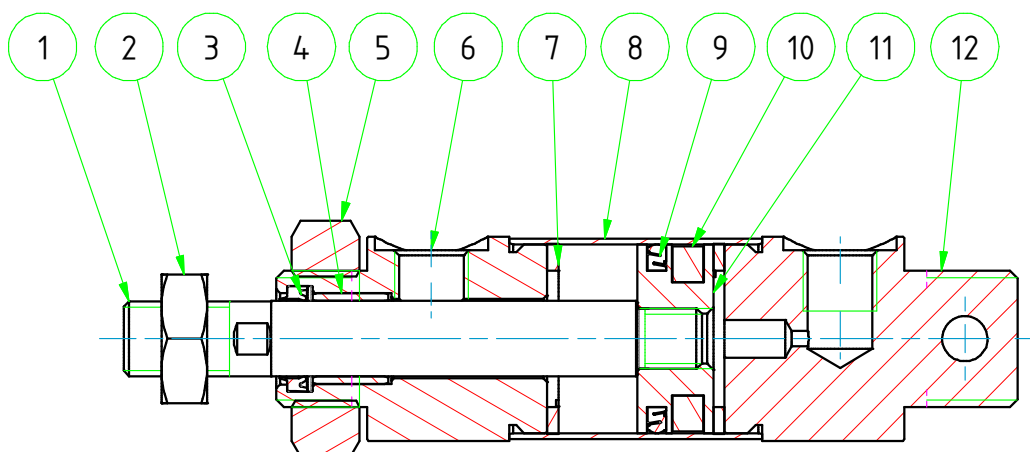


### CARATTERISTICHE TECNICHE - TECHNICAL CHARACTERISTICS

<b>Pressione di esercizio</b> <i>Working pressure</i>	1 ÷ 10 bar
<b>Temperatura di esercizio</b> <i>Working temperature</i>	0 ÷ +80°C (-20°C con aria secca - <i>with dry air</i> ) 0 ÷ +150°C (con guarnizioni per alte temperature - <i>with high temperature seals</i> )
<b>Versioni - Versions</b>	doppio effetto - <i>double acting</i>
<b>Alesaggi - Bores</b>	∅ 16 - 20 - 25
<b>Corse - Strokes</b>	vedere tabelle corse standard - <i>see standard stroke tables</i>
<b>Fluidi - Fluid</b>	aria compressa filtrata, non lubrificata - <i>compressed filtered, non lubricated air</i>

### CARATTERISTICHE COSTRUTTIVE - CONSTRUCTIVE CHARACTERISTICS

①	<b>Stelo - Rod</b>	acciaio inox AISI 303 - <i>AISI 303 stainless steel</i>
② ⑤	<b>Dado - Nut</b>	acciaio zincato - <i>zinc coated steel</i>
③	<b>Guarnizione stelo - Rod seal</b>	poliuretano - <i>polyurethane</i>
④	<b>Boccola - Bush</b>	tecno polimero - <i>technopolymer</i>
⑥ ⑫	<b>Testate - Covers</b>	alluminio anodizzato - <i>anodized aluminium</i>
⑦	<b>Paracolpo - Bumper</b>	neoprene
⑧	<b>Tubo - Tube</b>	acciaio inox AISI 304 - <i>AISI 304 stainless steel</i>
⑨	<b>Guarnizioni pistone - Piston seals</b>	poliuretano - <i>polyurethane</i>
⑩	<b>Magnete - Magnet</b>	plastroferrite - <i>rubber magnet</i>
⑪	<b>Pistone - Piston</b>	alluminio - <i>aluminium</i>



## CHIAVE DI CODIFICA Ø 16 ÷ 25

### KEY CODE Ø 16 ÷ 25

O		1		D		M		0		2		5		.		1		0		0		.		G		S		.		M	
				<b>ALESAGGIO - BORE (Ø)</b>				<b>CORSA - STROKE (mm)</b>								<b>OPZIONE - OPTION</b>															
				016-020-025				vedere tabelle corse std see std stroke tables								X6 stelo in acciaio inox AISI 316 AISI 316 SS rod															
				<b>VERSIONE - VERSION</b>								<b>STELO - ROD</b>																			
				M magnetico magnetic								M maschio male																			
				non magnetico non-magnetic								F femmina female																			
				<b>VERSIONE - VERSION</b>								<b>GUARNIZIONI - SEALS</b>																			
				D doppio effetto double acting								GS guarnizioni standard standard seals																			
				<b>OPZIONE - OPTION</b>								VR guarnizione stelo per alte temperature high temperature rod seal																			
				1 cerniera posteriore maschio rear male hinge								VA tutte le guarnizioni per alte temperature all seals for high temperature																			
				2 testa corta alimentazione in asse short head connection on axis								PS guarnizione stelo EM P5600 EM P5600 rod seal																			
				3 testa corta alimentazione 90° short head connection at 90°																											
				<b>SERIE - SERIES</b>																											
				O tubo tondo cianfrinato crimped round tube																											

### ESECUZIONI A RICHIESTA - ON REQUEST

Filetti speciali (dado non fornito) - *Special thread (without rod nut)*

Stelo prolungato (WH) - *Extended rod (WH)*

Corse fuori standard - *Special strokes*

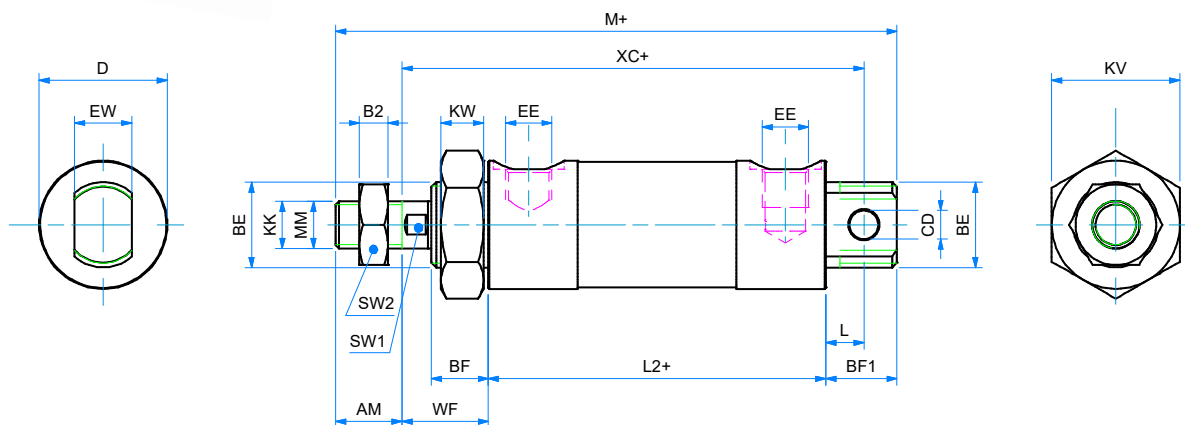
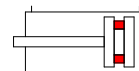
### FORZE TEORICHE DI TRAZIONE (P=6 bar)

#### THEORETICAL FORCES OF TRACTION (P=6 bar)

		Ø	16	20	25
O-DM	SPINTA THRUST	[N]	108	168	264
	TRAZIONE TRACTION	[N]	96	144	216

**DOPPIO EFFETTO MAGNETICO**

**DOUBLE ACTING MAGNETIC**



Note: dado stelo e dado testa compresi nella fornitura  
Note: rod nut and nose nut included in the supply

**DIMENSIONI - DIMENSIONS**

Ø	16	20	25
AM	12	12	14
B2	4	5	6
BE	M12X1.25	M16X1.5	M18X1.5
BF	10	12	12
BF1	10	13	15
CD	4	6	6
D	19	24	27
EE	M5	1/8"G	1/8"G
EW	8	12	12
KK	M6	M8x1.25	M10x1.25
KV	19	22	27
KW	7	6	9
L	6	7	8
L2+	49.5	60.5	61
M+	85	101.5	108
øMM	6	8	10
SW1	5	7	9
SW2	10	13	17
WF	13.5	16	18
XC+	69	83,5	87

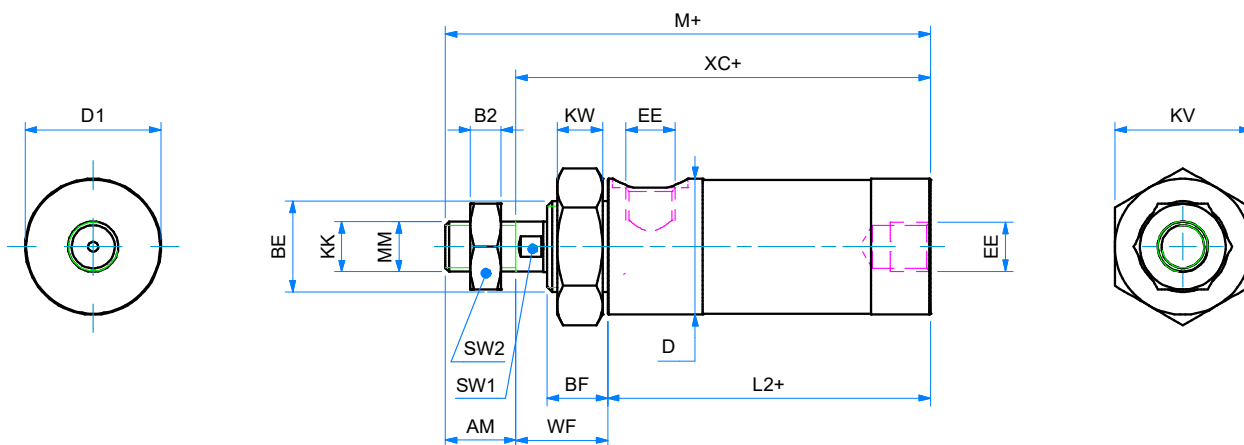
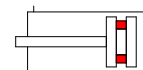
+ = lunghezza corsa - stroke length

**Ø CORSE STANDARD - STANDARD STROKES**

016	10 - 25 - 40 - 50 - 80 - 100 - 125 - 160 - 200 - 250 - 320
020	10 - 25 - 40 - 50 - 80 - 100 - 125 - 160 - 200 - 250 - 320
025	10 - 25 - 40 - 50 - 80 - 100 - 125 - 160 - 200 - 250 - 320

**DOPPIO EFFETTO MAGNETICO TESTATA CORTA ALIMENTAZIONE IN ASSE**

**DOUBLE ACTING MAGNETIC SHORT HEAD CONNECTION ON AXIS**



Note: dado stelo e dado testa compresi nella fornitura  
Note: rod nut and nose nut included in the supply

**DIMENSIONI - DIMENSIONS**

ø	16	20	25
AM	12	12	14
B2	4	5	6
BE	M12x1.25	M16x1.5	M18x1.5
BF	10	12	12
D	19	24	27
D1	18	22,2	27
EE	M5	1/8"G	1/8"G
KK	M6	M8x1.25	M10x1.25
KV	19	22	27
KW	7	6	9
L2+	43,5	53	54
M+	69	81	86
øMM	6	8	10
SW1	5	7	9
SW2	10	13	17
WF	13.5	16	18
XC+	57	69	72
WF	13.5	16	18
XC+	69	83,5	87

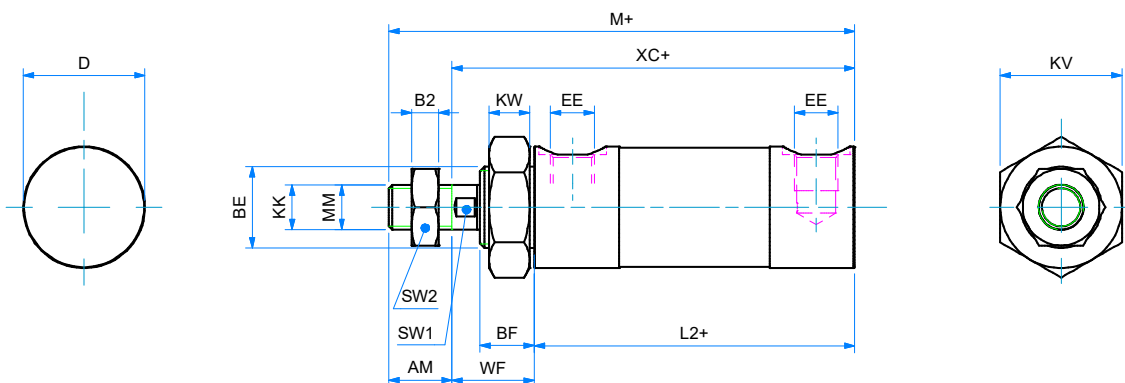
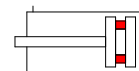
+ = lunghezza corsa - stroke length

**ø CORSE STANDARD - STANDARD STROKES**

016	10 - 25 - 40 - 50 - 80 - 100 - 125 - 160 - 200 - 250 - 320
020	10 - 25 - 40 - 50 - 80 - 100 - 125 - 160 - 200 - 250 - 320
025	10 - 25 - 40 - 50 - 80 - 100 - 125 - 160 - 200 - 250 - 320

**DOPPIO EFFETTO MAGNETICO TESTA CORTA ALIMENTAZIONE 90°**

**DOUBLE ACTING MAGNETIC SHORT HEAD CONNECTION AT 90°**



**DIMENSIONI - DIMENSIONS**

Ø	16	20	25
AM	12	12	14
B2	4	5	6
BE	M12x1.25	M16x1.5	M18x1.5
BF	10	12	12
D	19	24	27
EE	M5	1/8"G	1/8"G
KK	M6	M8x1.25	M10x1.25
KV	19	22	27
KW	7	6	9
L2+	43,5	53	54
M+	75	88,5	93
øMM	6	8	10
SW1	5	7	9
SW2	10	13	17
WF	13.5	16	18
XC+	63	76,5	79
SW2	10	13	17
WF	13.5	16	18
XC+	69	83,5	87

Note: dado stelo e dado testa compresi nella fornitura  
Note: rod nut and nose nut included in the supply

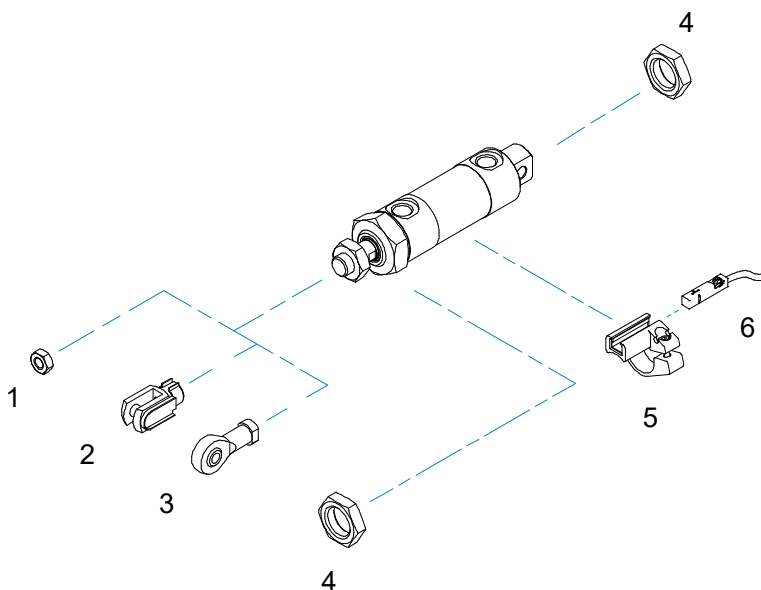
+ = lunghezza corsa - stroke length

**Ø CORSE STANDARD - STANDARD STROKES**

Ø 16	10 - 25 - 40 - 50 - 80 - 100 - 125 - 160 - 200 - 250 - 320
Ø 20	10 - 25 - 40 - 50 - 80 - 100 - 125 - 160 - 200 - 250 - 320
Ø 25	10 - 25 - 40 - 50 - 80 - 100 - 125 - 160 - 200 - 250 - 320

## ACCESSORI DI FISSAGGIO

### MOUNTING PARTS

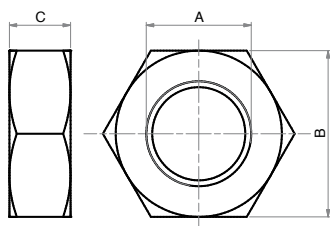


POS.	CODE	DESCRIZIONE - DESCRIPTION
1	<b>DA--x---</b>	dado stelo - rod nut
2	<b>FC--x---</b>	forcella con clips - clevis with lockable pin
3	<b>SSFI--x---</b>	snodo sferico - rod eye
4	<b>DAT---,---</b>	dado testata - nose nut
5	<b>36.TIRM--</b>	adattatore sensore - sensor mounting
6	<b>36-SEN---</b>	seniore magnetico - magnetic sensor

## DADO STELO

DA

### PISTON ROD NUT



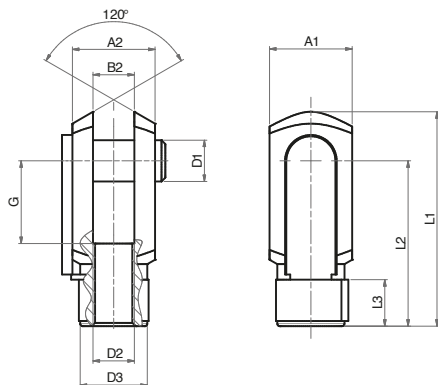
#### DIMENSIONI - DIMENSIONS

COD.	DA06x1	DA08x1,25	DA10x1,25
<b>A</b>	M6	M8	M10x1,25
<b>B</b>	10	13	17
<b>C</b>	4	5	6

MATERIALE: ACCIAIO ZINCATO  
MATERIAL: ZINC COATED STEEL

## FORCELLA CON CLIPS

### CLEVIS WITH LOCKABLE PIN



LA FORNITURA COMPRENDE:  
n° 1 FORCELLA  
n° 1 CLIPS  
THE SUPPLY INCLUDES:  
n° 1 FORK  
n° 1 LOCKABLE PIN

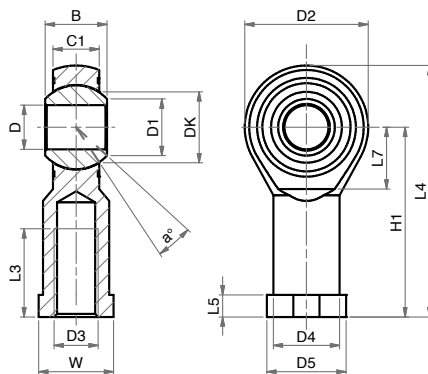
MATERIALE: ACCIAIO ZINCATO  
MATERIAL: ZINC COATED STEEL

#### DIMENSIONI - DIMENSIONS

COD.	FC06x1	FC08x1,25	FC10x1,25
A1	12	16	20
A2	12	16	20
B2	6	8	10
G	12	16	20
L1	31	42	52
L2	24	32	40
L3	9	12	15
ø D1	6	8	10
ø D2	M6x1	M8x1,25	M10x1,25
ø D3	10	14	18

## SNODO SFERICO FILETTO INTERNO

### ROD EYE (INTERNAL THREAD)



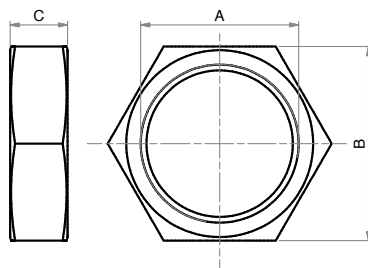
MATERIALE:  
CORPO IN ACCIAIO ZINCATO  
SNODO IN ACCIAIO,  
BRONZO E PTFE  
MATERIAL:  
BODY IN ZINC COATED STEEL  
EYE IN STEEL, BRONZE  
AND PTFE

#### DIMENSIONI - DIMENSIONS

COD.	SSF106x1	SSF108x1,25	SSF110x1,25
α°	13	14	13
B	9	12	14
C1	6,75	9	10,5
D1	8,9	10,4	12,9
D2	20	24	28
D3	M6	M8	M10x1,25
D4	10	12,5	15
D5	13	16	19
DK	12,7	15,87	19,05
D	6	8	10
H1	30	36	43
L3	12	16	20
L4	40	48	57
L5	5	5	6,5
L7	11	13	15
W	11	14	17

## DADO TESTATA (MR3)

### NOSE NUT (MR3)



MATERIALE: ACCIAIO ZINCATO  
MATERIAL: ZINC COATED STEEL

#### DIMENSIONI - DIMENSIONS

COD.	DAT016SHORT	DAT020SHORT	DAT025SHORT
A	M12x1,25	M16x1,5	M18x1,5
B	19	22	27
C	7	6	9



**SENSORI MAGNETICI**
**MAGNETIC SENSORS**

<b>CARATTERISTICHE - CHARACTERISTICS</b>					
<b>CODICE - CODE</b>		<b>36.SEN06 36.SEN06.L6</b>	<b>36.SEN07</b>	<b>36.SEN08</b>	<b>36.SEN09 36.SEN09.L6 36.SEN09.L10</b>
<b>TIPO - TYPE</b>		REED	REED	ELETTRONICO ELECTRONIC	ELETTRONICO ELECTRONIC
<b>Modello elettrico - Electrical design</b>		AC/DC PNP/NPN	AC/DC PNP/NPN	DC PNP	DC PNP
<b>Funzione dell'uscita - Output</b>		NO	NO	NO	NO
<b>Tensione di esercizio - Operating voltage</b>	[V]	5...120 AC/DC	5...60 DC / 5...50 AC	10...30 DC	10...30 DC
<b>Capacità di corrente - Current rating</b>	[mA]	100*	100*	100	100
<b>Sensibilità di reazione - Magnetic sensitivity</b>	[mT]	2,1	2,1	2,8	2,8
<b>Velocità di passaggio - Travel speed</b>	[m/s]	> 10	> 10	> 10	> 10
<b>Protezione da cortocircuito - Short-circuit proof</b>		no	no	si - yes	si - yes
<b>Protetto da inversione di polarità Reverse polarity protection</b>		si - yes	si - yes	si - yes	si - yes
<b>Resistente a sovraccarico - Overload protection</b>		no	no	si - yes	si - yes
<b>Caduta di tensione - Voltage drop</b>	[V]	< 5	< 5	< 2,5	< 2,5
<b>Isteresi - Hysteresis</b>		1	1	< 1,5	< 1,5
<b>Riproducibilità - Repeatability</b>	[mm]	± 0,2	± 0,2	< 0,2	< 0,2
<b>Corrente assorbita - Current consumption</b>	[mA]	-	-	< 10	< 10
<b>Tempo di commutazione - Make time</b>	[ms]	≤ 0,6	≤ 0,6	-	-
<b>Tempo di riapertura - Fall time</b>	[ms]	≤ 0,1	≤ 0,1	-	-
<b>Potenza max - Switching power max</b>	[W]	10	10	-	-
<b>Cicli di commutazione con connessione a PLC Switching cycles when connected to PLC</b>	[mln]	≤ 40	≤ 40	-	-
<b>Frequenza di commutazione - Switching frequency</b>	[Hz]	1.000	1.000	> 10.000	> 10.000
<b>Temperatura ambiente - Ambient temperature</b>	[°C]	-25...70	-25...70	-25...80	-25...80
<b>Grado/Classe di protezione - Protection</b>		IP67, II	IP67, II	IP67, III	IP67, III
<b>Materiale involucri - Housing material</b>		PA (poliammide - polyamide)			
<b>Materiale eccentrico di fissaggio - Fastening clamp</b>		inox - stainless steel			
<b>Indicazione della funzione Stato di commutazione Function display Switching status</b>	LED	giallo - yellow			
<b>Collegamento - Connection</b>		cavo PUR - PUR cable 2x0,14 mm <sup>2</sup> 2 m (.L6 = 6 m)	cavo PUR - PUR cable connettore M8- M8 connector 0,3 m	cavo PUR - PUR cable connettore M8- M8 connector 0,3 m	cavo PUR - PUR cable 3x0,14 mm <sup>2</sup> 2 m (.L6 = 6 m   .L10 = 10 m)
<b>Peso - Weight</b>	[g]	31,3 69	12	12,1	27,4 73,5 122,4

Accessori inclusi: Segnaposto in gomma, fascetta fermacavo - Accessories included: Rubber placeholder, cable clip

\* necessario circuito di protezione esterno per carico induttivo (valvola, relè, ecc...). - External protective circuit for inductive load (valve, contactor, etc...) necessary.

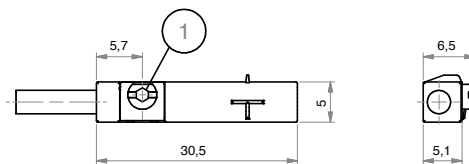
REED: nessuna funzione LED in caso di inversione di polarità nel funzionamento DC. - No LED function in case of polarity reversal in DC operation.

**CONTATTO REED (2 FILI)**

36.SEN06

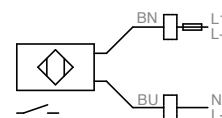
36.SEN06.L6

**REED CONTACT (2 WIRES)**



1= ECCENTRICO DI FISSAGGIO - FASTENING CLAMP

**CABLAGGIO - WIRING**



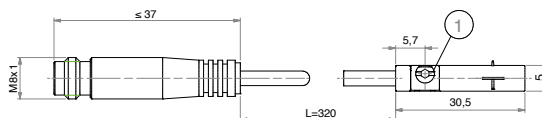
BN= MARRONE - BROWN  
BU= BLU - BLUE

**CONTATTO REED (CONNETTORE M8)**

36.SEN08

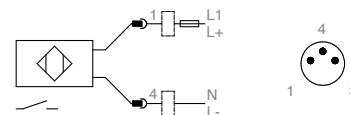
36.SEN07

**REED CONTACT (M8 CONNECTOR)**



1= ECCENTRICO DI FISSAGGIO - FASTENING CLAMP

**CABLAGGIO - WIRING**

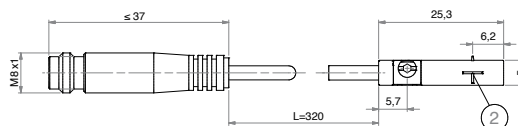


BN= MARRONE - BROWN  
BU= BLU - BLUE

**CONTATTO PNP (CONNETTORE M8)**

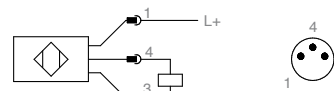
36.SEN08

**PNP CONTACT (M8 CONNECTOR)**



1= ECCENTRICO DI FISSAGGIO FASTENING CLAMP  
2= SUPERFICIE ATTIVA SENSING FACE

**CABLAGGIO - WIRING**



BN= MARRONE - BROWN  
BU= BLU - BLUE

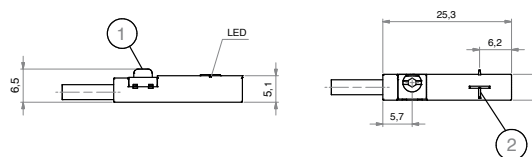
**CONTATTO PNP (3 FILI)**

36.SEN09

36.SEN09.L6

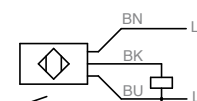
36.SEN09.L10

**PNP CONTACT (3 WIRES)**



1= ECCENTRICO DI FISSAGGIO - FASTENING CLAMP  
2= SUPERFICIE ATTIVA - SENSING FACE

**CABLAGGIO - WIRING**

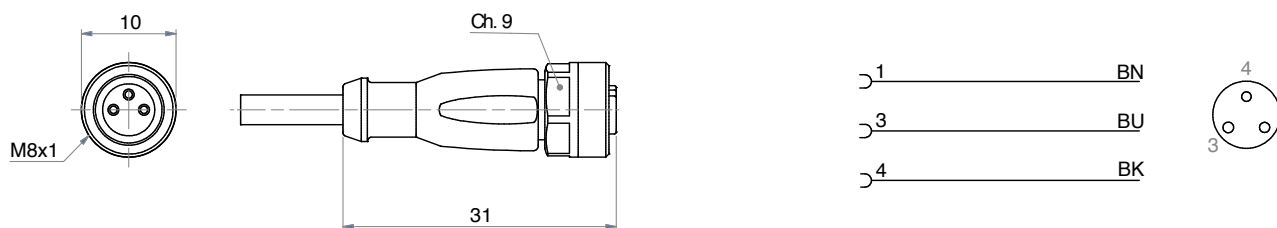


BK= NERO - BLACK  
BN= MARRONE - BROWN  
BU= BLU - BLUE

## CAVO PROLUNGA (CONNETTORE M8)

36.CAV

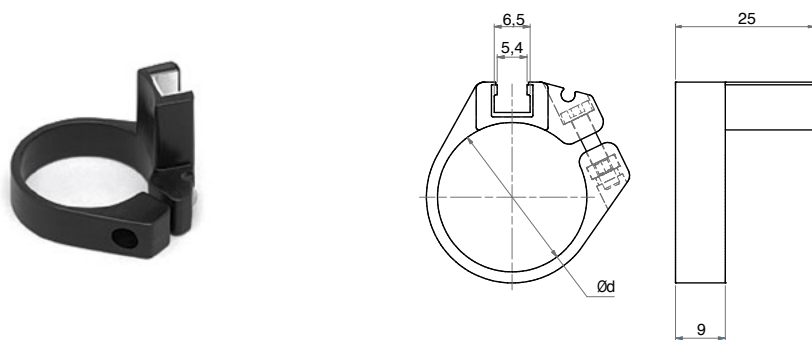
### EXTENSION CABLE (M8 CONNECTOR)



## ADATTATORE PER TUBO TONDO

36.TIRM

### SENSOR MOUNTING FOR ROUND TUBE

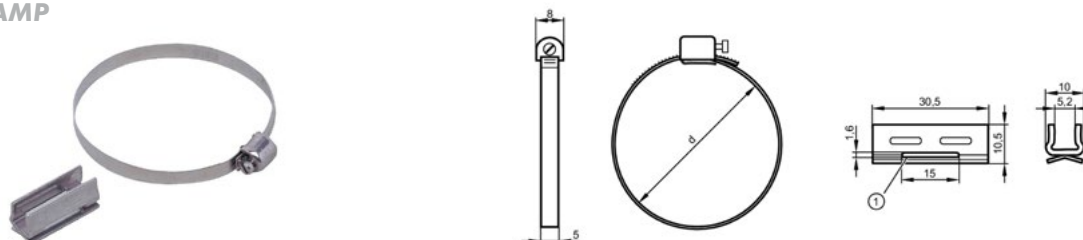


DIMENSIONI - DIMENSION		36.TIRM12	36.TIRM16	36.TIRM20	36.TIRM25
Alesaggio - Bore	[mm]	012	016	020	025
d	[mm]	12	16	20	25
Temperatura - Temperature	[°C]	0÷50			
Materiali - Materials		involucro - housing: POM ; supporto - fixture: alluminio - aluminium; vite-screw: inox - stainless steel			

## FASCETTA DI FISSAGGIO

36.TIRX

### FIXING CLAMP



DIMENSIONI DIMENSIONS	36.TIRX08.12	36.TIRX16.20	36.TIRX25.32
Ø	008-012	016-020	025-032
d [mm]	11÷19	18÷29	28÷39
Materiale fascetta Fixing clamp material	acciaio inox AISI 303 - AISI 303 stainless steel		
Materiale adattatore Adapter material	acciaio inox AISI 304 - AISI 304 stainless steel		

AIR

THE BEST WAY TO



ARTEC SRL Via B. Zallone, 24

44042 CENTO (FE) - ITALY

☎ +39 051 683 62 20

☎ +39 051 683 08 82

✉ info@artec-pneumatic.com

🌐 www.artec-pneumatic.com



AZIENDA CON SISTEMA  
DI GESTIONE QUALITÀ  
CERTIFICATO ISO 9001:2015

PARTNER IN THE U.S.A & CANADA



W.C. Branham, Inc.

398 Troy Street

River Falls, WI 54022

☎ 800-428-1974 (Toll-free US & Canada)

715-426-2000 (Main)

☎ 715-426-1400

✉ AskWCB@wcbranham.com

🌐 www.wcbranham.com